

**Legnica  
ul. Poznańska 50**

grunt zabudowany jest budynkiem warsztatowo-  
magazynowym z częścią biurowo-socjalną

**Powierzchnia gruntu: 1,1655 ha**

**Powierzchnia zabudowań: 1 717,20m<sup>2</sup>**

**Położenie: Legnica ul. Poznańska**

**Tytuł prawny: prawo użytkowania wieczystego gruntu  
wraz z prawem własności budynków**



### Przedmiot sprzedaży:

*prawo użytkowania wieczystego działek oznaczonych w ewidencji gruntów numerami 62/3, 100, 101, łącznego obszaru 11 655 m<sup>2</sup>, wraz z posadowionym na działce ewidencyjnej nr 62/3 budynkiem warsztatowo-magazynowym z częścią biurowo-socjalną o łącznej powierzchni użytkowej 1 717,20 m<sup>2</sup>, który stanowi odrębny od gruntu przedmiot własności. Nieruchomość objęta księgą wieczystą Nr LE1L/00050112/9 prowadzoną przez VI Wydział Ksiąg Wieczystych Sądu Rejonowego w Legnicy.*



**Przedmiot sprzedaży:**

<b>Miejscowość</b>	Legnica, woj. dolnośląskie
<b>Ulica, nr budynku i lokalu</b>	ulica Poznańska 50
<b>Działka ewidencyjna</b>	Działki nr 62/3, 100, 101 z obrębem 0002-Piaski o łącznym obszarze 11 655 m kw.
<b>Księga wieczysta</b>	Sąd Rejonowy w Legnicy – VI Wydział Ksiąg Wieczystych prowadzi Księgę Wieczystą Nr LE1L/00050112/9
<b>Właściciel</b>	Właścicielem nieruchomości jest Skarb Państwa, natomiast użytkownikiem wieczystym gruntu i właścicielem budynków stanowiących odrębną nieruchomość jest Poczta Polska S.A. z siedzibą w Warszawie
<b>Wpisy w dziele III i IV KW</b>	Brak wpisu

### Grunt:

#### **Działka nr 62/3 (zaznaczona kolorem pomarańczowym):**

Działka od strony południowo-wschodniej zabudowana budynkiem magazynowo-warsztatowym z częścią biurowo-socjalną. Pozostała część działki w większości utwardzona płytami betonowymi oraz kostką betonową. Na działce od strony północno-zachodniej znajdują się nieliczne nasadzenia drzew, znajdujące się w obniżeniu u terenu, gdzie przebiega rów z wodą.

Działka posiada bezpośredni dostęp do drogi publicznej – dz. nr 61 – drogi gminnej o nawierzchni utwardzonej asfaltem.

#### **Działka nr 100 (zaznaczona kolorem żółtym):**

Działka znajduje się w obniżeniu terenu – o ok. 1,0 m w stosunku do działki nr 62/3. Jest to teren niezagospodarowany i porośnięty roślinnością trawiastą. Działka nieogrodzona.

#### **Działka nr 101 (zaznaczona kolorem zielonym):**

Działka stanowi rów.

Nieruchomość ma dostęp do sieci elektroenergetycznej oraz wodociągowej.



### Sytuacja planistyczna:

Dla przedmiotowego terenu nie obowiązuje aktualny miejscowy plan zagospodarowania przestrzennego.

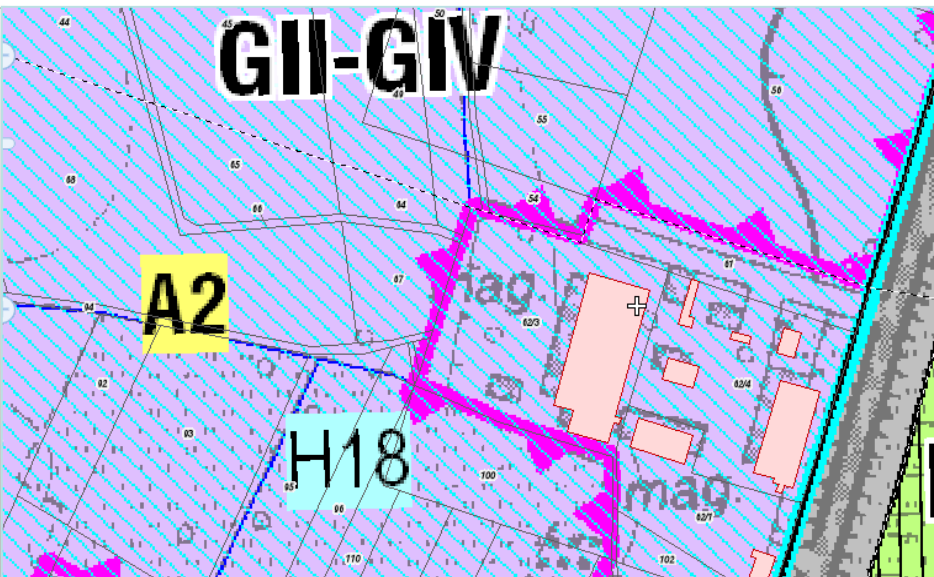
Zgodnie z przyjętym uchwałą nr XLIV/425/02 Rady Miejskiej w Legnicy z dnia 28 stycznia 2002r. studium uwarunkowań i kierunków zagospodarowania przestrzennego miasta Legnicy, teren na którym zlokalizowane są wszystkie przedmiotowe działki posiada oznaczenie **GII-GIV, H18**. Ponadto działki nr 100 i 101 znajdują się na obszarze oznaczonym symbolem **A2**.

**Strefy GII** – tereny przeważającej funkcji przemysłowej nieuciążliwej oraz tereny różnych działalności gospodarczych z przewagą hurtowni, baz i składów.

**Strefy GIV** – tereny działalności związanych z handlem detalicznym, obsługą finansową i innymi usługami komercyjnymi, parki przemysłowe.

**H18** – obszar rozmieszczenia obiektów handlowych o powierzchni sprzedaży powyżej 400 m<sup>2</sup>, nieprzekraczającej 2000 m<sup>2</sup>.

**A2** – inne obszary przeznaczone pod zabudowę realizowaną w przewadze na zasadzie zorganizowanej działalności inwestycyjnej.

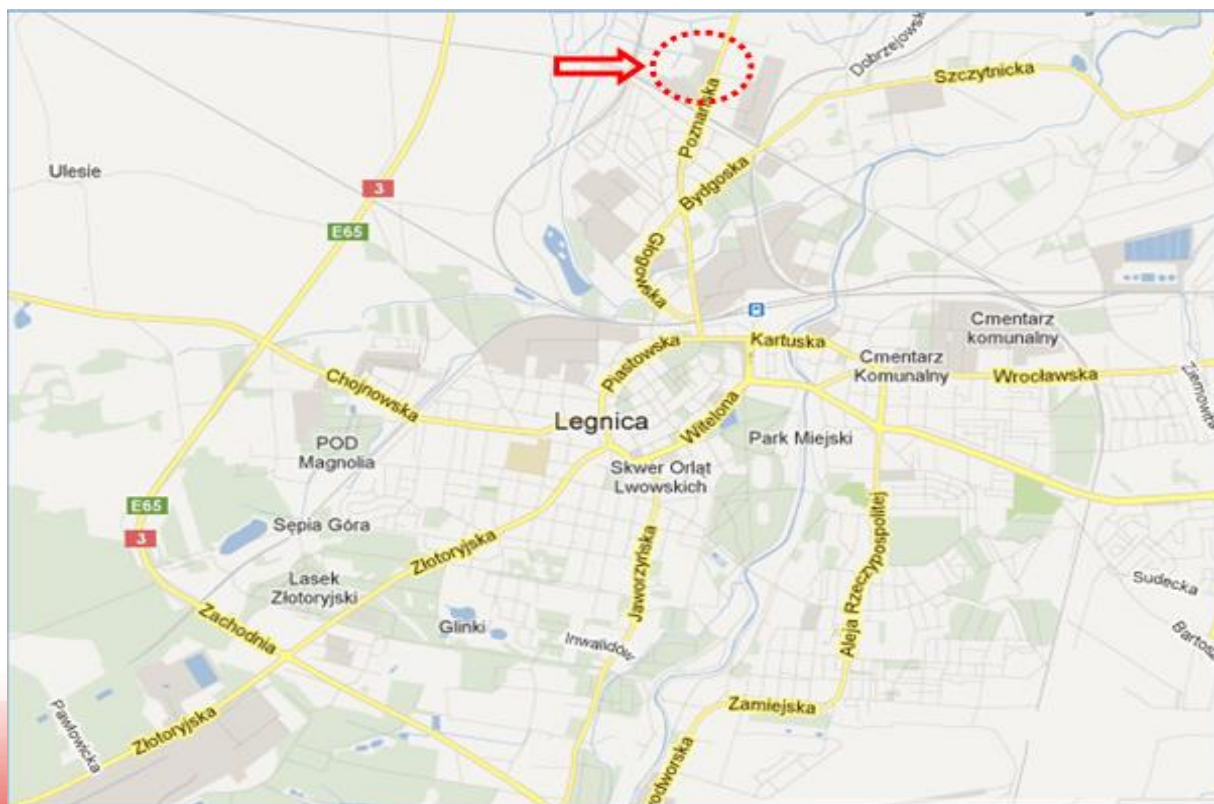


### Otoczenie nieruchomości:

Najbliższe sąsiedztwo stanowi zabudowa komercyjna (obiekty warsztatowe, magazynowe oraz usługowe) oraz rozległe tereny niezabudowane, przeznaczone pod aktywizację gospodarczą.

Nieco dalej zlokalizowana jest linia kolejowa, na południe od której rozciągają się tereny zabudowy mieszkaniowej.

Nieruchomość położona na północnych peryferiach Legnicy, w drugiej linii zabudowy w stosunku do głównej ulicy (Poznańskiej).



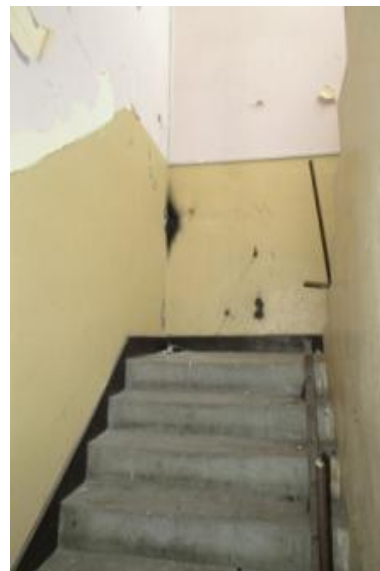
**Widok ogólny:**



**Część magazynowo-warsztatowa:**



**Część biurowo-socjalna:**





**Otoczenie:**



### Dostępność komunikacyjna:

Nieruchomość położona na północnych peryferiach Legnicy, w drugiej linii zabudowy w stosunku do głównej ulicy (Poznańskiej). Dostępność komunikacyjna dobra – działka w odległości ok. 20 km od zjazdu na autostradę A4 (kierując się nie przez miasto, lecz przez obwodnicę – DK nr 3).



## Nieruchomości Poczty Polskiej S.A.

*Niniejsza broszura została sporządzona i udostępniona jedynie w celu ogólnie informacyjnym i nie stanowi ze strony Poczty Polskiej S.A. oferty w rozumieniu prawa cywilnego, oświadczenia woli ani wiedzy, jak również jakiegokolwiek zapewnienia odnośnie nieruchomości, jej stanu lub poszczególnych treści objętych broszurą, wobec czego nabywca powinien na własną rękę przeprowadzić odpowiednie badania, zlecić dodatkowe ekspertyzy lub zaakceptować stan nieruchomości jako stan taki, w jakim nieruchomość znajduje się w dacie oględzin/sprzedaży.*

## Nieruchomości Poczty Polskiej S.A.

**Kontakt:**

**Poczta Polska S.A.**

**Pion Infrastruktury**

**00 – 941 Warszawa,**

**ul. Świętokrzyska 31/33, pokój nr 447**

**Telefon: 22 505 30 04**

**E-mail: [renata.sobota@warszawa.poczta-polska.pl](mailto:renata.sobota@warszawa.poczta-polska.pl)**