

## Lokal do sprzedania



Chełm, ul. I Armii Wojska Polskiego 41 B, lokal nr 3/1

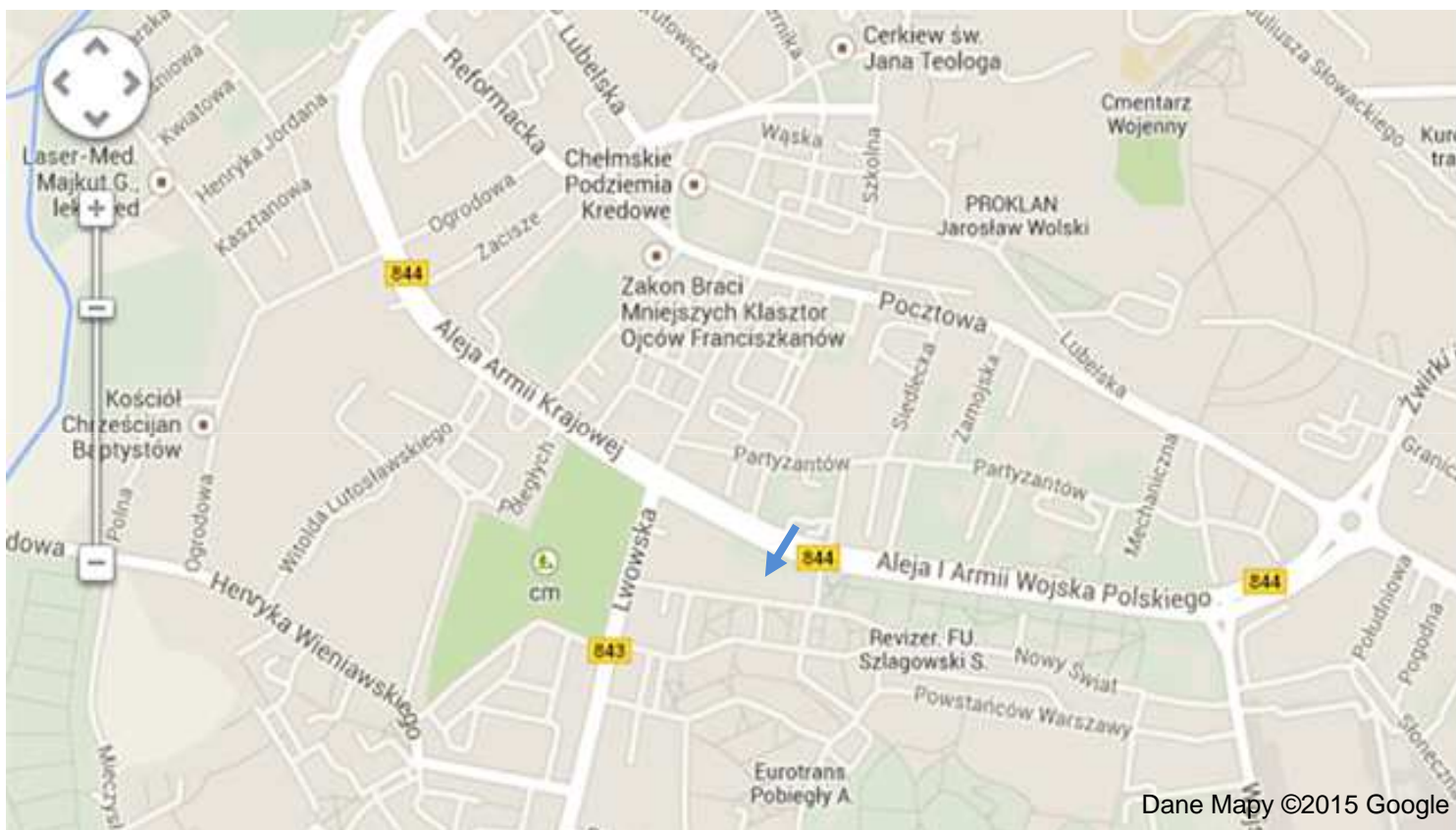
## Przedmiot sprzedaży

Przedmiotem sprzedaży jest spółdzielcze własnościowe prawo do lokalu użytkowego oznaczonego numerem 3/1, o powierzchni 140,74 m<sup>2</sup>, usytuowanego w budynku usługowym położonym w Chełmie przy Al. I Armii Wojska Polskiego 41, w części budynku oznaczonej literą „B”.

## Przedmiot sprzedaży:

Miejscowość	Chełm, woj. lubelskie
Dzielnica / Rejon	Osiedle XXX-lecia
Ulica, nr budynku, lokalu	Aleja I Armii Wojska Polskiego 41 B, lokal nr 3/1
Powierzchnia użytkowa	140,74 m <sup>2</sup>
Właściciel i zarządca nieruchomości	Chełmska Spółdzielnia Mieszkaniowa w Chełmie
Księga wieczysta	Sąd Rejonowy w Chełmie VI Wydział Ksiąg Wieczystych prowadzi księgę wieczystą Kw Nr LU1C/00038581/3 dla spółdzielczego własnościowego prawa do lokalu użytkowego o pow. 229,05 m <sup>2</sup> , podzielonego zgodnie z zaświadczeniem ChSM w Chełmie z 09.04.2015 roku na dwa odrębne lokale o pow. 140,74 m <sup>2</sup> i 88,31 m <sup>2</sup>

## Mapa z zaznaczeniem lokalizacji:

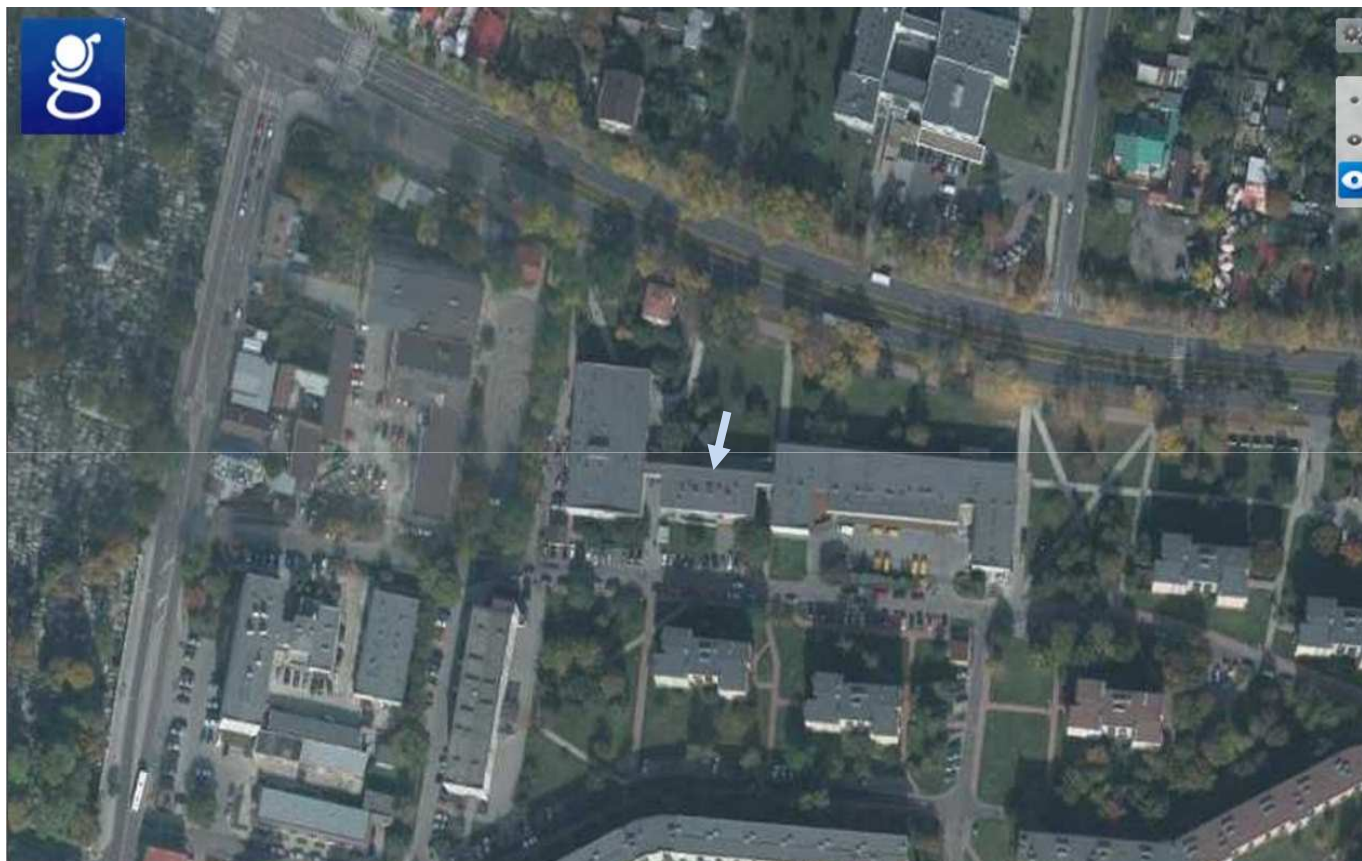


## Opis nieruchomości

Lokal użytkowy będący przedmiotem sprzedaży, usytuowany jest na I piętrze (ostatniej kondygnacji) budynku usługowego, wzniesionego na działkach ewidencyjnych nr 357/43 i 357/44 w Chełmie, położonych na terenie przeznaczonym w mpzp pod usługi handlu, łączności, administrację i przylegających do terenu komunikacyjnego TDWZ-XVI – al. I Armii Wojska Polskiego – ulica zbiorcza w sieci dróg wojewódzkich.

Budynek wybudowany został w latach 80-tych ubiegłego wieku, w konstrukcji żelbetowej. Posiada dwie kondygnacje nadziemne i jest częściowo podpiwniczony.

## Mapa z zaznaczeniem usytuowania lokalu:



## Dane techniczne lokalu:

Lokal wyposażony jest w instalacje:

- elektryczną,
- wodno-kanalizacyjną (przy czym ciepła woda użytkowa uzyskiwana jest za pomocą przepływowych ogrzewaczy elektrycznych),
- teletechniczną,
- centralnego ogrzewania (z sieci miejskiej),
- wentylacyjną.

## Dostępność komunikacyjna

Nieruchomość z lokalem stanowiącym przedmiot sprzedaży zabudowana jest kompleksem trzech budynków usługowych, położona w śródmiejskiej strefie miasta, w odległości ok. 0,8 km na południe od centrum miasta Chełm, bezpośrednio przy Alei I Armii Wojska Polskiego, która jest jednocześnie drogą wojewódzką DW844 biegnącą w kierunku przejścia granicznego w Dołhobyczowie.

Bezpośredni dojazd do nieruchomości odbywa się drogą osiedlową, od południowej strony nieruchomości – ulicy Nowy Świat.

Dostęp do budynku oznaczonego literą „B”, z lokalem będącym przedmiotem sprzedaży, możliwy jest również ciągiem pieszym urządzonym od Alei I Armii Wojska Polskiego.

Do lokalu prowadzi wejście przez antresolę skomunikowaną zewnętrznymi schodami.



## Otoczenie nieruchomości:

W budynku usługowym położonym przy ul. I Armii Wojska Polskiego 41, poza lokalem stanowiącym przedmiot sprzedaży, mieszczą się lokale handlowo-usługowe.

W sąsiedztwie budynku dominuje zabudowa mieszkaniowa wielorodzinna oraz obiekty handlowo-usługowe. W niedalekiej odległości od nieruchomości znajduje się m.in. Sąd Rejonowy w Chełmie, Zakład Ubezpieczeń Społecznych oraz Państwowa Wyższa Szkoła Zawodowa.

Miejsca postojowe ogólnodostępne usytuowane są wzdłuż drogi dojazdowej ulicy Nowy Świat oraz na parkingach osiedlowych.

## Dane kontaktowe:

### **Poczta Polska S.A. Pion Infrastruktury**

Lublin, ul. W. Moritza 2, 20-900 Lublin  
Katarzyna Kozłowicz, tel. 81 710 62 47, 502 019 870

Chełm, ul. I Armii Wojska Polskiego 41, 22-100 Chełm  
Andrzej Korneluk, tel. 502 015 095

## Zastrzeżenie:

Niniejsza broszura została sporządzona i udostępniona jedynie w celu ogólnoinformacyjnym i nie stanowi ze strony Poczty Polskiej S.A. oferty w rozumieniu prawa cywilnego, oświadczenia woli ani wiedzy jak również jakiegokolwiek zapewnienia odnośnie nieruchomości, jej stanu lub poszczególnych treści objętych broszurą, wobec czego nabywca powinien na własną rękę przeprowadzić odpowiednie badania, zlecić dodatkowe ekspertyzy lub zaakceptować stan nieruchomości jako stan taki, w jakim nieruchomość znajduje się w dacie oględzin/sprzedaży.