



Rawicz (osiedle Sarnowa), ul. Kolejowa 50

Lokal użytkowy na sprzedaż

PODSTAWOWE INFORMACJE

Miejscowość	Rawicz (osiedle Sarnowa)
Ulica	Kolejowa 50
Powiat/Gmina	rawicki / Rawicz
Powierzchnia użytkowa lokalu	52,28 m kw.
Powierzchnia pomieszczeń przynależnych	30,20 m kw.
Księga wieczysta	Księga wieczysta nr PO1R/00049300/3 , prowadzona przez Sąd Rejonowy w Rawiczu, IV Wydział Ksiąg Wieczystych
Stan prawny lokalu	Własność
Stan prawny udziału w gruncie	Współwłasność

PODSTAWOWE INFORMACJE

- ❑ Przedmiotem sprzedaży jest. prawo własności lokalu użytkowego nr 1 o powierzchni użytkowej 52,28 m² usytuowanego na parterze w budynku mieszkalnym, do którego przynależą: usytuowane w budynku mieszkalnym: w piwnicy – pomieszczenie gospodarcze o powierzchni użytkowej 22,80 m² oraz usytuowane w budynku gospodarczym pomieszczenie gospodarcze o powierzchni użytkowej 7,40 m² wraz ze związanym z tym lokalem udziałem, wynoszącym 347/1000 części w nieruchomości wspólnej, którą stanowi prawo własności działki gruntu nr 417/1 o powierzchni 539 m², oraz części budynków i urządzeń, które nie służą wyłącznie do użytku właścicieli lokali, położonego miejscowości Rawicz (osiedle Sarnowa) przy ul. Kolejowej 50, gmina Rawicz
- ❑ lokal użytkowy spełnia wymagania samodzielnego lokalu użytkowego zgodnie z zaświadczeniem Starosty Rawickiego nr AB.670.6.26.2012 z dnia 02.05.2012 r.
- ❑ lokal składa się z 4 pomieszczeń na parterze, jednego pomieszczenia przynależnego w piwnicy oraz jednego pomieszczenia przynależnego w budynku gospodarczym,
- ❑ lokal wyposażony jest w instalację elektryczną, wodociągową, kanalizacyjną, ogrzewanie elektryczne
- ❑ nieruchomość jest objęta strefą ochrony konserwatorskiej wpisana do rejestru zabytków pod numerem 1007/A z dnia 03.09.1986 roku, jako założenie urbanistyczne, XIV – XIX w.
- ❑ w „Studium uwarunkowań i kierunków zagospodarowania przestrzennego gminy Rawicz” uchwalonym przez Radę Miejską Gminy Rawicz w dniu 11 lipca 2016 roku uchwałą Nr XXVI/265/16, przedmiotowa działka oznaczona jest jako tereny zabudowy zagrodowej oraz mieszkaniowej jednorodzinnej (symbol RM/MN)

POŁOŻENIE NIERUCHOMOŚCI

- ❑ Rawicz to miasto powiatowe oddalone od Wrocławia o ok. 60 km. (godzina drogi samochodem) i ok. 100 km od Poznania.
- ❑ Nieruchomość położona jest na terenie osiedla Sarnowa (dawne miasto, „wchłonięte” w granice administracyjne Rawicza) oddalonego od centrum Rawicza o ok. 5 km.
- ❑ Teren nieruchomości jest ogrodzony, zagospodarowany, zabudowany budynkiem głównym, budynkiem gospodarczym oraz drewnianą szopą. Działka posiada bezpośredni dostęp do drogi publicznej – droga utwardzona o nawierzchni brukowej.
- ❑ Obszar, na którym położona jest oferowana do sprzedaży nieruchomość, posiada dobry dostęp do komunikacji miejskiej i podstawowego zaplecza bytowego.
- ❑ Bezpośrednie sąsiedztwo nieruchomości stanowi zabudowa mieszkaniowa jednorodzinna oraz zabudowa wielorodzinna.



Położenie Rawicza w województwie wielkopolskim,

źródło: http://www.poznan.uw.gov.pl/sites/default/files/obrazki/mapa_powiaty.jpg

POŁOŻENIE NIERUCHOMOŚCI



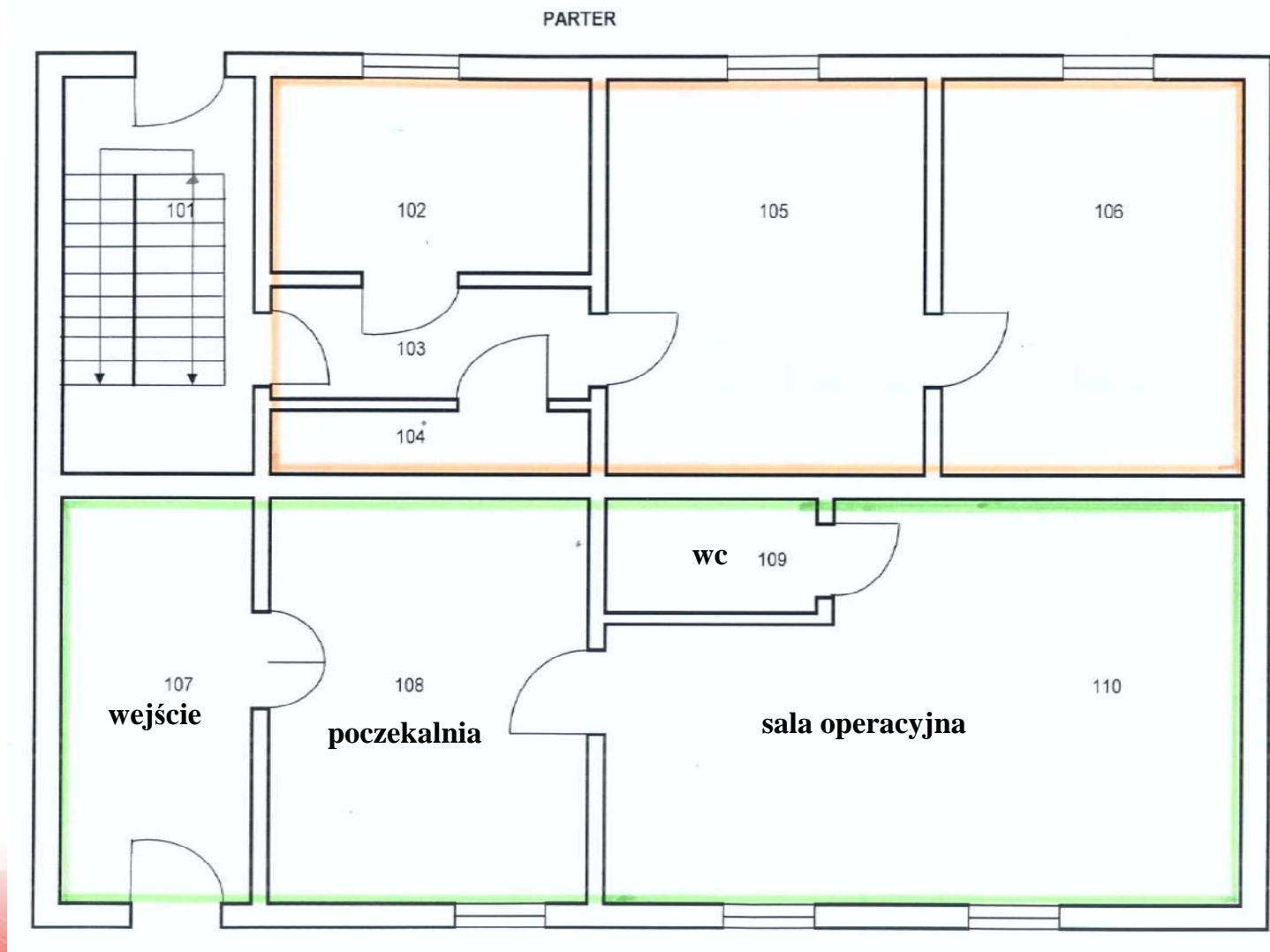
Map tiles © Geo-System geo-system.com.pl
Map data © OpenStreetMap openstreetmap.org/copyright

LOKAL UŻYTKOWY – ZESTAWIENIE POMIESZCZEŃ

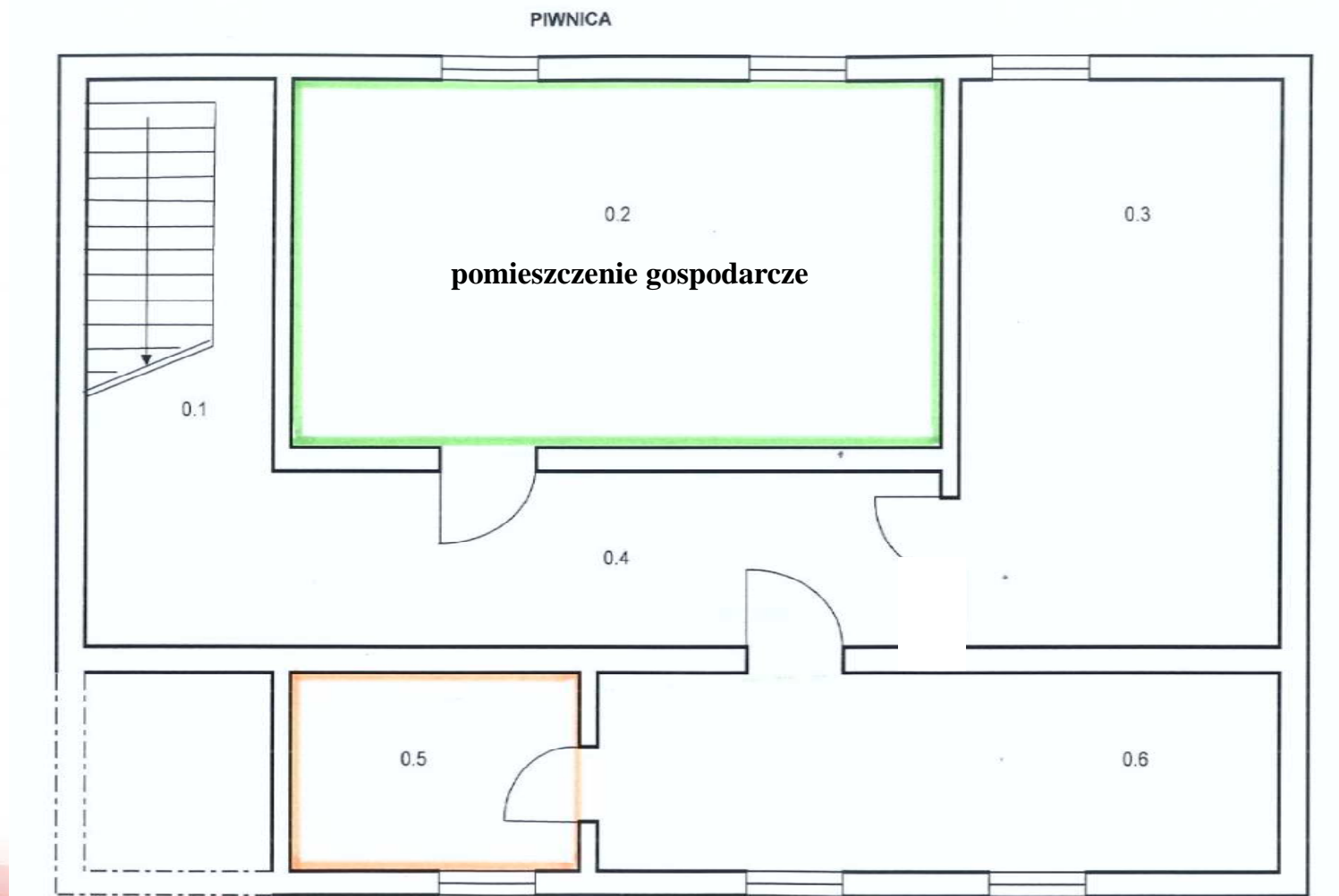
Wykaz pomieszczeń	PU (m ²)
1. wejście	8,74
2. poczekalnia	13,25
3. wc	1,79
4. sala operacyjna	28,50
	Razem: 52,25 m²

Wykaz pomieszczeń przynależnych	PU (m ²)
1. pomieszczenie gospodarcze w piwnicy (w budynku mieszkalnym)	22,80
2. pomieszczenie gospodarcze (w budynku gospodarczym)	7,40
	Razem: 30,20 m²

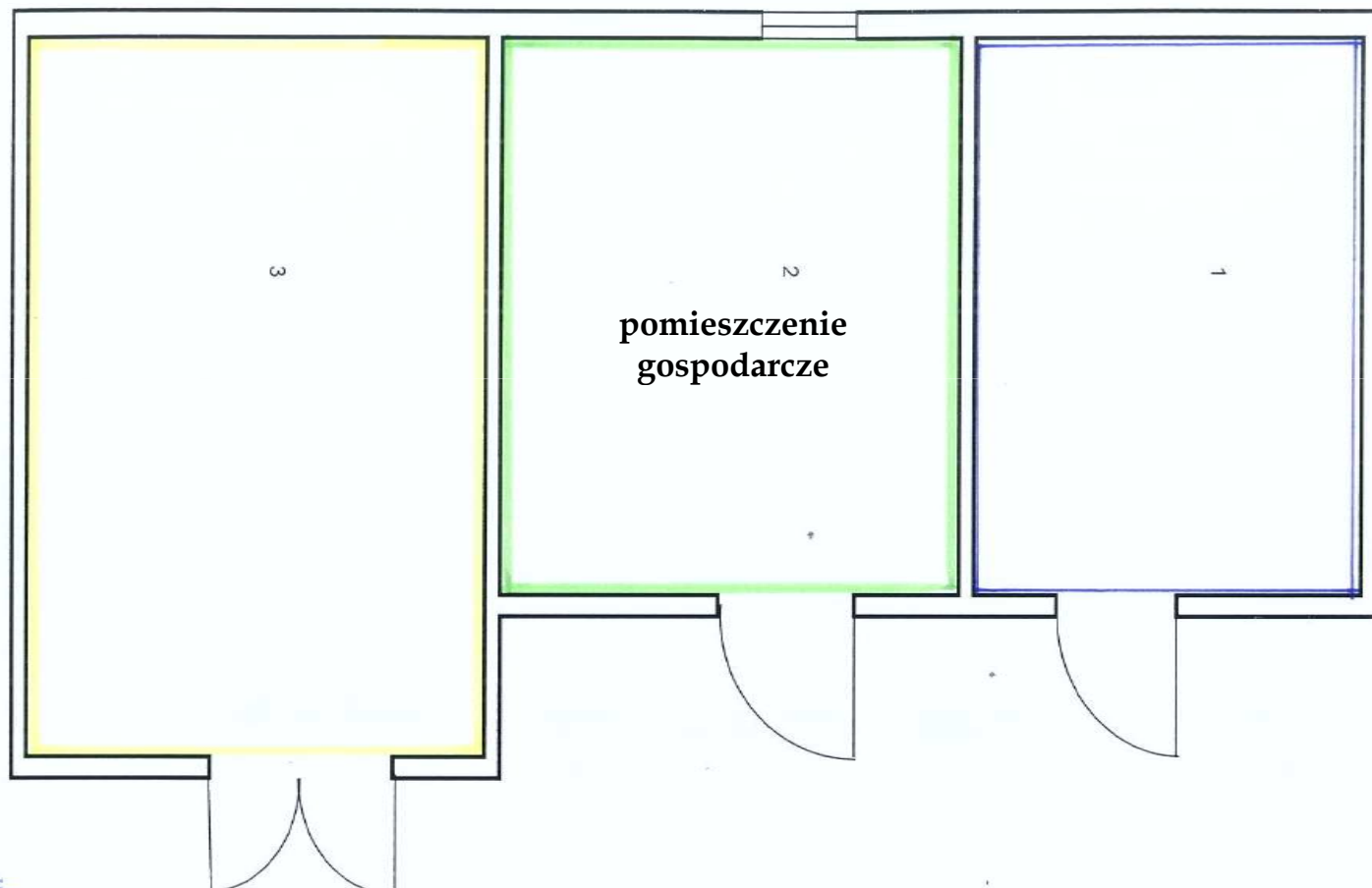
RZUT POMIESZCZEŃ - PARTER



RZUT POMIESZCZEŃ - PIWNICA



RZUT POMIESZCZEŃ - BYDINEK GOSPODARCZE



Kontakt:

Wydział Zarządzania Nieruchomościami
ul. Głogowska 17, 60-943 Poznań, pokój 126
tel. 61 886 56 21
www.nieruchomosci.poczta-polska.pl

Niniejsza broszura została sporządzona i udostępniona jedynie w celu ogólnie informacyjnym i nie stanowi ze strony Poczty Polskiej S.A. oferty w rozumieniu prawa cywilnego, oświadczenia woli ani wiedzy, jak również jakiegokolwiek zapewnienia odnośnie nieruchomości, jej stanu lub poszczególnych treści objętych broszurą, wobec czego nabywca powinien na własną rękę przeprowadzić odpowiednie badania, zlecić dodatkowe ekspertyzy lub zaakceptować stan nieruchomości jako stan taki, w jakim nieruchomość znajduje się w dacie oględzin/sprzedaży.