



**Terespol ul. Wojska Polskiego
– dz. nr 1183/41**

Nieruchomość na sprzedaż

PODSTAWOWE INFORMACJE

Miejscowość	Terespol, gm. Terespol, pow. bialski
Ulica, nr budynku	Wojska Polskiego 100 (przylega bezpośrednio do ulicy Granicznej)
Powierzchnia budynków	Nieruchomość jest zabudowana murowanym, wolnostojącym, parterowym, niepodpiwniczonym budynkiem gospodarczym o powierzchni użytkowej 66,94 m kw.
Działka ewidencyjna	Działka ewidencyjna o numerze 1183/41 z obrębu 0001-Terespol o powierzchni 1027 m kw.
Księga wieczysta	Księga wieczysta nr LU1B/00125571/6, prowadzona przez Sąd Rejonowy w Białej Podlaskiej, VI Wydział Ksiąg Wieczystych
Stan prawny gruntu	Użytkowanie wieczyste

PODSTAWOWE INFORMACJE

- ❑ Nieruchomość zlokalizowana jest w miejscowości Terespol przy ul. Wojska Polskiego 100, w centrum miasta, w terenie o wysokiej intensywności zabudowy, w pobliżu skrzyżowania z ulicą Wojska Polskiego – jedną z głównych ulic Terespoła, w otoczeniu zabudowy usługowo-handlowo-mieszkaniowej.
- ❑ Nieruchomość posiada dostęp do drogi publicznej – położona jest bezpośrednio przy ul. Granicznej, nie posiada fizycznie urządzonego bezpośredniego wjazdu z ulicy Granicznej, jednak Decyzją z dnia 24.02.2017 r. Burmistrz Miasta Terespol wydał zezwolenie na budowę zjazdu o parametrach zjazdu indywidualnego z drogi miejskiej ul. Granicznej na posesję położoną na działce nr ewid. 1183/41.
- ❑ Teren oferowanej do sprzedaży działki nr ewid. 1183/41 uzbrojony jest w sieci: energetyczną, wodociągową z sieci miejskiej, kanalizacji sanitarnej z sieci miejskiej, teletechniczną. Do budynku zlokalizowanego na nieruchomości nie zostało doprowadzone żadne przyłącze z wymienionych sieci. Budynek wyposażony jest jedynie w instalację odgromową.
- ❑ Przez działkę przebiega ponadto przewód wodociągowy, którego usytuowanie objęte będzie ograniczonym prawem rzeczowym – służebnością gruntową polegającą na prawie korzystania z przewodu wodociągowego położonego na tej nieruchomości na rzecz każdorazowego użytkownika wieczystego nieruchomości sąsiedniej, oznaczonej w ewidencji gruntów jako działka nr 1183/43.
- ❑ Zgodnie z postanowieniami miejscowego planu zagospodarowania przestrzennego nieruchomość położona jest na obszarze oznaczonym symbolem „83MU – teren śródmiejski mieszkaniowo-usługowy”.

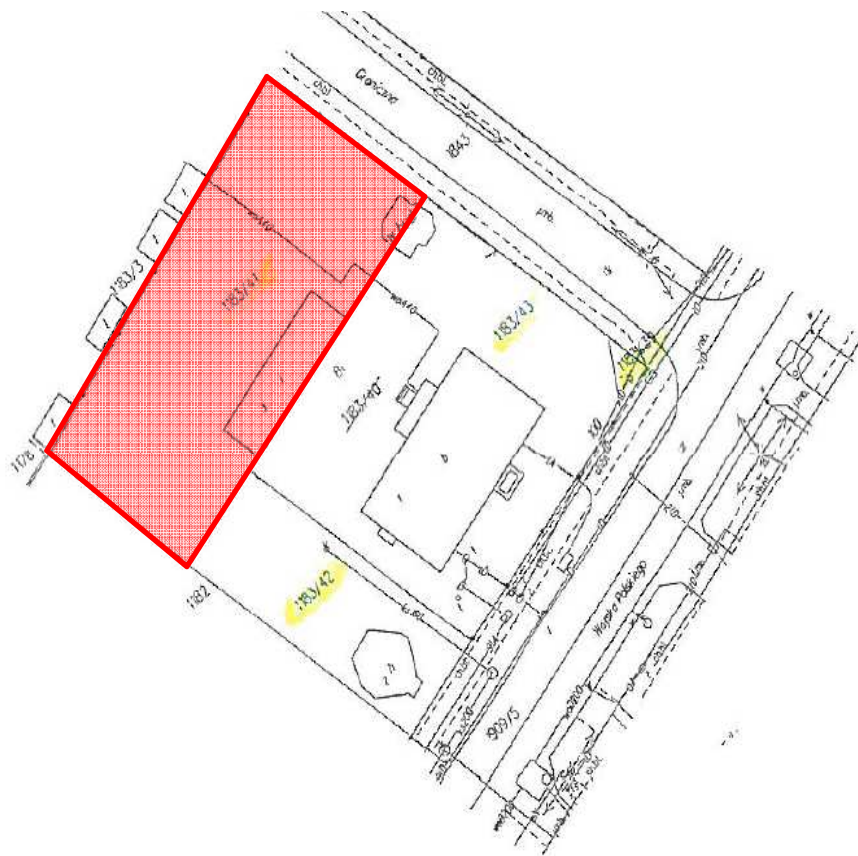
POŁOŻENIE NIERUCHOMOŚCI

- ❑ Nieruchomość położona jest w województwie lubelskim, powiecie bialskim, miejscowości Terespol. Terespol miasto nadgraniczne położone nad Bugiem, w polskiej części Polesia Brzeskiego. W Terespolu znajdują się kolejowe i drogowe przejścia graniczne z Białorusią.
- ❑ Miasto nie posiada przemysłu. Mieszkańcy Terespola utrzymują się głównie z handlu i usług oraz z pracy w firmach i instytucjach związanych z obsługą przejść granicznych z Białorusią, o dużym natężeniu ruchu (obsługują one także lądowy ruch tranzytowy z Rosją) i wykorzystuje fakt położenia na granicy z Unią Europejską, oraz na trasie międzynarodowej E30 Cork (Irlandia) – Omsk (Rosją).



Położenie miejscowości na mapie województwa lubelskiego
Źródło: www.wikipedia.pl

POŁOŻENIE NIERUCHOMOŚCI



Nieruchomość tworzy zabudowana działka gruntu o kształcie prostokąta.
Działka przylega do drogi miejskiej – ulicy Granicznej.
Położona jest w terenie o wysokiej intensywności zabudowy.

Źródło: wyrys z rejestru gruntów

LOKALIZACJA I DOSTĘPNOŚĆ KOMUNIKACYJNA



Nieruchomość graniczy:

- od strony północnej z zabudową mieszkaniową wielorodzinną i garażową;
- od południa z działką nr 1184/43 zabudowaną budynkiem Urzędu Poczтового w Terespolu, dalej ulica Wojska Polskiego, za nią zabudowa usługowo-handlowa i mieszkaniowa jednorodzinna;
- od zachodu z zabudową mieszkaniową jednorodziną, zabudową usługową, ulicą Topolową;
- od wschodu z ulicą Graniczną, dalej zabudową biurową i usługową.

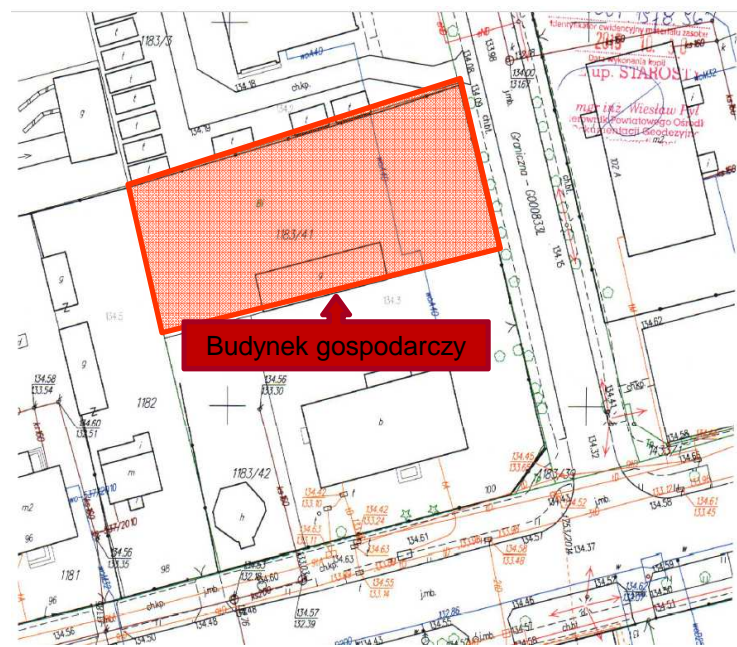
Położenie nieruchomości na mapie.

Źródło: www.google.pl/maps

ZABUDOWA

Na działce nr ewid. 1183/41, w jej ostrej południowej granicy, postawiony jest budynek gospodarczy (murowany, jedno-kondygnacyjny, niepodpiwniczony). Budynek składa się z ośmiu oddzielnych pomieszczeń, każde z oddzielnym wejściem od strony zachodniej lub południowej, przy czym dostęp do większości pomieszczeń nie jest możliwy z działki, na której usytuowany jest budynek. Budynek nieogrzewany, bez instalacji elektrycznej, kanalizacyjnej, czy wodociągowej. Wyposażony jedynie w instalację odgromową.

Nieruchomość ogrodzona od strony zachodniej ogrodzeniem konstrukcji stalowej – słupy stalowe z przęsłami wykonanymi z dwóch profili zamkniętych, z wypełnieniem ze sztachet drewnianych osadzone na cokole betonowym. Od strony północnej – ogrodzeniem ze słupków stalowych osadzonych w betonowym cokole z wypełnieniem z siatki. Od strony wschodniej – ogrodzeniem ze słupków stalowych osadzonych w cokole betonowym. Nieogrodzona od strony południowej - w granicy z działkami 1183/42 i 1183/43.



Usytuowanie budynków - Źródło: fragment mapy zasadniczej

Nazwa budynku	Powierzchnia użytkowa [m ²]	Kubatura [m ³]	Powierzchnia zabudowy [m ²]	Liczba kondygnacji naziemnych -podziemnych
gospodarczy	66,94	235,13	91,40	1/0.

FOTOGRAFIE NIERUCHOMOŚCI



Kontakt:

Wydział Zarządzania Nieruchomościami
20-900 Lublin, ul. Moritza 2, pokój nr 211/2
Telefon: + 48 502 019 870
www.nieruchomosci.poczta-polska.pl

Niniejsza broszura została sporządzona i udostępniona jedynie w celu ogólnie informacyjnym i nie stanowi ze strony Poczty Polskiej S.A. oferty w rozumieniu prawa cywilnego, oświadczenia woli ani wiedzy, jak również jakiegokolwiek zapewnienia odnośnie nieruchomości, jej stanu lub poszczególnych treści objętych broszurą, wobec czego nabywca powinien na własną rękę przeprowadzić odpowiednie badania, zlecić dodatkowe ekspertyzy lub zaakceptować stan nieruchomości jako stan taki, w jakim nieruchomość znajduje się w dacie oględzin/sprzedaży.