



Podwiesk - działka nr 180/3

Nieruchomość gruntowa na sprzedaż

PODSTAWOWE INFORMACJE

Miejscowość Podwiesk

Ulica, nr budynku

Powierzchnia nieruchomości 498 m kw

Działka ewidencyjna Działka ewidencyjna o numerze 180/3 z obrębu Podwiesk o powierzchni 498 m kw

Księga wieczysta Księga wieczysta nr KW TO1C/00016512/1, prowadzona przez Sąd Rejonowy w Chełmie, V Wydział Ksiąg Wieczystych

Stan prawny gruntu Użytkowanie wieczyste

PODSTAWOWE INFORMACJE

- ❑ Przedmiot sprzedaży stanowi działka nr 180/3 o powierzchni 0,0498 ha, niezabudowana (kształt nieregularny), oznaczona w ewidencji gruntów symbolem RVI – grunty orne.
- ❑ Działka nie jest objęta planem zagospodarowania przestrzennego. W studium uwarunkowań i kierunków zagospodarowania przestrzennego gminy Chełmno, położona jest w II przestrzennej jednostce strukturalnej – osadniczo-ekologicznej, w strefie zabudowanej wraz z terenami o rozpoczętym procesie urbanizacji.
- ❑ Posiada dostęp do infrastruktury technicznej: elektrycznej, wodociągowej i kanalizacyjnej.
- ❑ Dogodny dojazd do działki możliwy z drogi publicznej łączącej Chełmno z Grudziądem.

POŁOŻENIE NIERUCHOMOŚCI

- ❑ Podwiesk – wieś położona w gminie Chełmno, w województwie kujawsko – pomorskim w dolinie Wisły w odległości 10,5 km na północny wschód od Chełmna, przy drodze z Chełmna od Grudziądza.
- ❑ Nieruchomość usytuowana jest w sąsiedztwie działki zabudowanej stanowiącej budynek Poczty Polskiej S.A., działka ma bezpośredni dojazd do drogi publicznej. Ponadto w sąsiedztwie znajduje się zabudowa mieszkaniowo-usługowa, zabudowa usługowa – sklepy.



Położenie miejscowości Podwiesk. Źródło: www.wikipedia.pl

POŁOŻENIE NIERUCHOMOŚCI

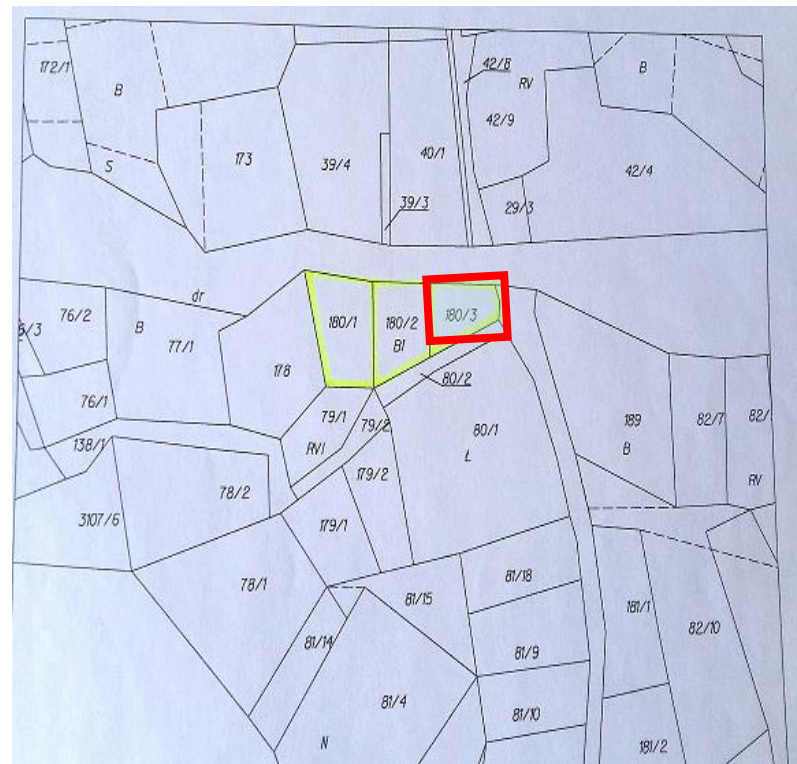


Wizualizacje zostały wykonane przy wykorzystaniu portalu Google – „Astrium ©2016 DigitalGlobe”

POŁOŻENIE NIERUCHOMOŚCI

□ W otoczeniu nieruchomości znajduje się zabudowa mieszkaniowa jednorodzinna, zabudowa mieszkaniowo-usługowa, kościół, szkoła podstawowa z gimnazjum, ośrodek zdrowia, obiekty handlowo-usługowe, tereny niezabudowane przeznaczone w miejscowym planie zagospodarowania przestrzennego pod budownictwo mieszkaniowe.

□ Miejscowość Podwiesk położona jest w środkowej części województwa kujawsko – pomorskiego, na północ od Torunia i Bydgoszczy, w gminie Chełmno. Miejscowość oddalona jest o ok. 10 km od drogi krajowej nr 91 Gdańsk – Częstochowa oraz ok. 12 km od drogi krajowej nr 55 Nowy Dwór Gdański – Stolno. Odległość od centrum Chełmna wynosi 12 km. Podwiesk zamieszkuje ok. 370 z 6080 mieszkańców całej gminy Chełmno.



LOKALIZACJA I DOSTĘPNOŚĆ KOMUNIKACYJNA



Kliknij zlokalizuj

Bezpośrednie sąsiedztwo nieruchomości stanowią:

- od strony południowej działka niezabudowana
- Od strony północnej pas drogowy,
- od strony zachodniej działka zabudowana,
- od strony wschodniej pas drogowy

Wizualizacje zostały wykonane przy wykorzystaniu portalu Google – „Astrium ©2016 DigitalGlobe”

Kontakt:

Poczta Polska, Region Pionu Infrastruktury w Gdańsku

ul. Targ Rakowy 7/8, pokój nr 114

Telefon: + 48 502-012-498; 58 32 66 225

www.nieruchomosci.poczta-polska.pl

Niniejsza broszura została sporządzona i udostępniona jedynie w celu ogólnie informacyjnym i nie stanowi ze strony Poczty Polskiej S.A. oferty w rozumieniu prawa cywilnego, oświadczenia woli ani wiedzy, jak również jakiegokolwiek zapewnienia odnośnie nieruchomości, jej stanu lub poszczególnych treści objętych broszurą, wobec czego nabywca powinien na własną rękę przeprowadzić odpowiednie badania, zlecić dodatkowe ekspertyzy lub zaakceptować stan nieruchomości jako stan taki, w jakim nieruchomość znajduje się w dacie oględzin/sprzedaży.