



Pawłowice, ul. Mielżyńskich 71

Nieruchomość na sprzedaż

PODSTAWOWE INFORMACJE

Miejscowość	Pawłowice
Ulica	Mielżyńskich 71
Powiat/Gmina	Leszczyński/Krzemieniewo
Działka ewidencyjna	Działka ewidencyjna o numerze 518/4 , obręb ewidencyjny Pawłowice, o łącznej powierzchni 0,0148 ha
Powierzchnia użytkowa	71,50 m ²
Księga wieczysta	Księga wieczysta nr PO1Y/00023624/7 , prowadzona przez Sąd Rejonowy w Gostyniu, IV Wydział Ksiąg Wieczystych Gostyń
Stan prawny budynku	Własność
Stan prawny gruntu	Użytkowanie wieczyste

PODSTAWOWE INFORMACJE

- ❑ Przedmiotem sprzedaży jest prawo użytkowania wieczystego nieruchomości stanowiącej działkę oznaczoną w ewidencji gruntów numerem 518/4 o powierzchni 0,0148 ha wraz z posadowionym na niej stanowiącym odrębną nieruchomość budynkiem mieszkalnym o powierzchni użytkowej 71,50 m² położonej w miejscowości Pawłowice, gminie Krzemieniewo, powiecie leszczyńskim, województwie wielkopolskim.
- ❑ Dla nieruchomości prowadzona jest księga wieczysta Nr PO1Y/00023624/7 przez Sąd Rejonowy w Gostyniu, IV Wydział Ksiąg Wieczystych Gostyń
- ❑ Działka nr 518/4 ma kształt regularny. Nieruchomość położona przy drodze publicznej, w większej części zabudowana murem budynkiem mieszkalnym, nieogrodzona.
- ❑ Działka posiada uzbrojenie w prąd, wodę i kanalizację. Do budynku dociągnięto instalację gazową (skrzynka gazowa znajduje się na elewacji frontowej).
- ❑ Dojazd do nieruchomości jest realizowany drogą publiczną – dz. nr 603, której właścicielem jest powiat leszczyński, utwardzoną asfaltem, dwukierunkową, jedno-jezdniową. Wzdłuż drogi urządzono chodniki, zainstalowano oświetlenie uliczne. Położenie na tle miejscowości jest bardzo korzystne.
- ❑ W bezpośrednim sąsiedztwie nieruchomości znajdują się tereny zabudowy mieszkalnej wielorodzinnej – bloki oraz niskie budynki mieszkalne jednorodzinne (od strony wschodniej, zachodniej i północnej) oraz tereny zabudowy biurowo – gospodarczej Zakładu Doświadczalnego Instytutu Zootechniki – Państwowego Instytutu Badawczego w Pawłowicach od strony południowej. W niedalekiej odległości od budynku mieszkalnego ok. 30 m znajduje się sklep wiejski, około 60 metrów od wjazdu na teren zespołu pałacowo-parkowego w Pawłowicach

DANE TECHNICZNE

Budynek mieszkalny zlokalizowany w zabudowie zwartej, jednokondygnacyjny, niepodpiwniczony, wybudowany w technologii tradycyjnej, murowanej, na rzucie zbliżonym do prostokąta, z jednym lokalem użytkowym i jednym lokalem mieszkalnym. Wejście do lokali możliwe poprzez wspólny korytarz. Podział na lokale jest umowny – dla przedmiotowej powierzchni nie wydano zaświadczeń o samodzielności lokali. Dawniej w obiekcie funkcjonowała placówka pocztowa, w ostatnim czasie pełnił on jednak głównie funkcję mieszkalną.

- *fundamenty i ściany fundamentowe*: ławy fundamentowe kamienno-betonowe, ściany fundamentowe murowane
- *ściany konstrukcyjne i działowe*: ściany konstrukcyjne i działowe murowane z elementów ceramicznych o zróżnicowanej grubości
- *strop i dach (pokrycie)*: stropodach drewniany, pokryty papą
- *posadzki*: betonowe, pokryte okładzinami dywanowymi, panelami podłogowymi oraz częściowo płytkami ceramicznymi
- *tynki i elewacje*: tynki wewnętrzne cementowo – wapienne, malowane, wykładane płytkami ceramicznymi. Tynki zewnętrzne cementowo – wapienne
- *stolarka okienna i drzwiowa*: okna z profili PCV, część okien drewnianych, drzwi wewnętrzne drewniane
- *uzbrojenie techniczne*: instalacja elektryczna, wodociągowa, kanalizacyjna. Ogrzewanie w mieszkaniu C.O. doprowadzone z ciepłowni Zakładu Doświadczalnego, w części użytkowej ogrzewanie elektryczne. Woda ciepła z ogrzewaczy przepływowych.

Pomieszczenia o powierzchni 32,80 m² (lokal użytkowy) są objęte umową najmu na czas nieokreślony od dnia 01.06.2018r., z trzymiesięcznym okresem wypowiedzenia.

Budynek nie posiada świadectwa charakterystyki energetycznej.

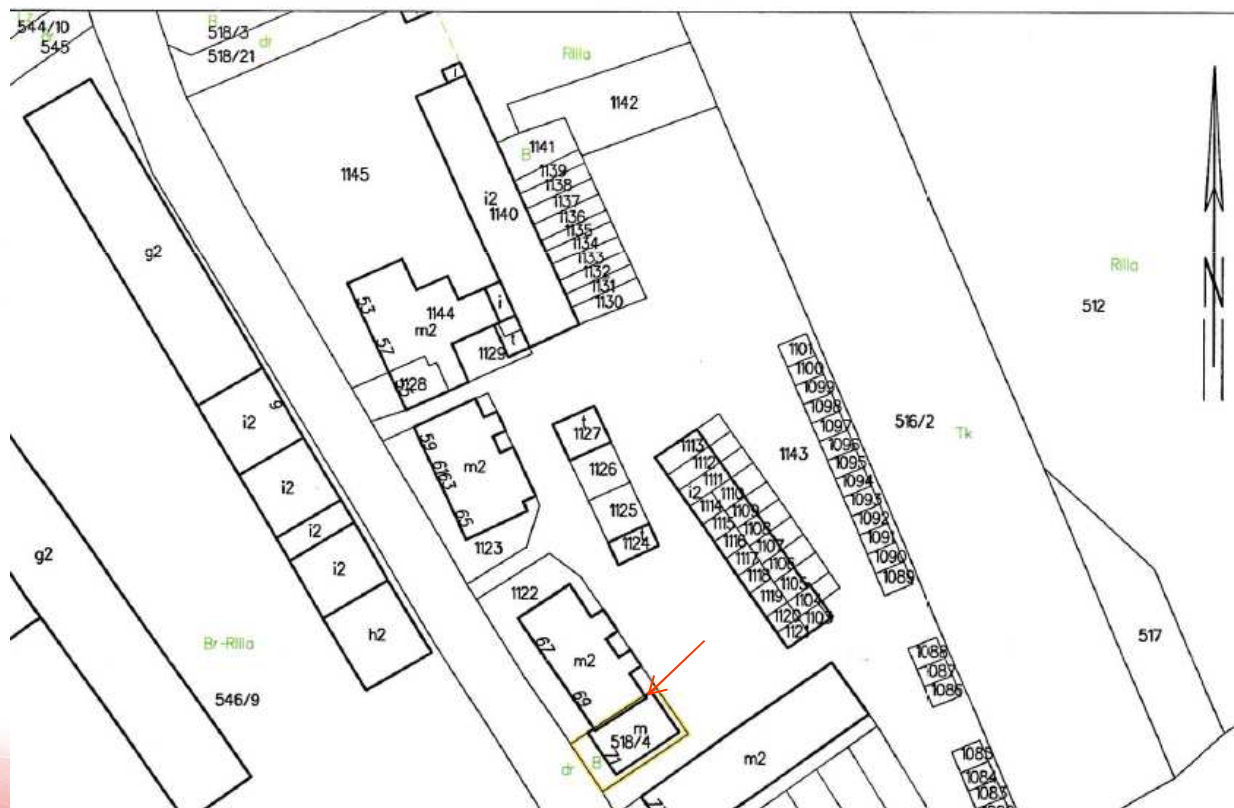
WYRYS Z MAPY EWIDENCYJNEJ

Województwo: wielkopolskie
Powiat: leszczyński
Jednostka ewidencyjna: 301301_2, Krzemieniewo
Obręb: 0016, Pawłowice

STAROSTA LESZCZYŃSKI

WYRYS Z MAPY EWIDENCYJNEJ

SKALA 1:1000



☐ Budynek sąsiadujący, położony na działce o nr ewidencyjnym 1122 nachodzi ścianą szczytową nad sprzedawanym budynkiem.

PRZEZNACZENIE PLANISTYCZNE

- ❑ Teren, na którym położona jest przedmiotowa nieruchomość jest objęty obowiązującym miejscowym planem zagospodarowania przestrzennego wsi Pawłowice uchwalonym uchwałą Rady Gminy Krzemieniewo z dnia 19 września 2002 roku nr XXXI/157/02 (Dz. Urz. Województwa wielkopolskiego nr 130, poz. 3593) i znajduje się w obszarze oznaczonym symbolem: MU – budownictwo mieszkaniowe.

- ❑ Na przedmiotowym obszarze obowiązują następujące ustalenia:
 - funkcja podstawowa – budownictwo mieszkaniowe jednorodzinne i wielorodzinne oraz zagrodowe
 - funkcja uzupełniająca – usługi w zakresie zadań publicznych i komercji oraz nieuciążliwa działalność gospodarcza
 - funkcja wykluczona – szkodliwa dla zdrowia ludzi działalność produkcyjna i przetwórcza.

- ❑ Dla przedmiotowej nieruchomości nie została wydana decyzja o warunkach zabudowy.

- ❑ Gmina nie podjęła uchwały o wyznaczeniu obszaru zdegradowanego i obszaru rewitalizacji, jak również o prawie pierwokupu nieruchomości położonych na obszarze rewitalizacji i zakazie wydawania decyzji o warunkach zabudowy. Działka nr 518/4 nie znajduje się na obszarze rewitalizacji lub w Specjalnej Strefie Rewitalizacji w rozumieniu ustawy z dnia 09 października 2015r. o rewitalizacji (Dz. U z 2017 r., poz. 1023 ze zm.) – na terenie gminy nie została ona utworzona.

POŁOŻENIE NIERUCHOMOŚCI

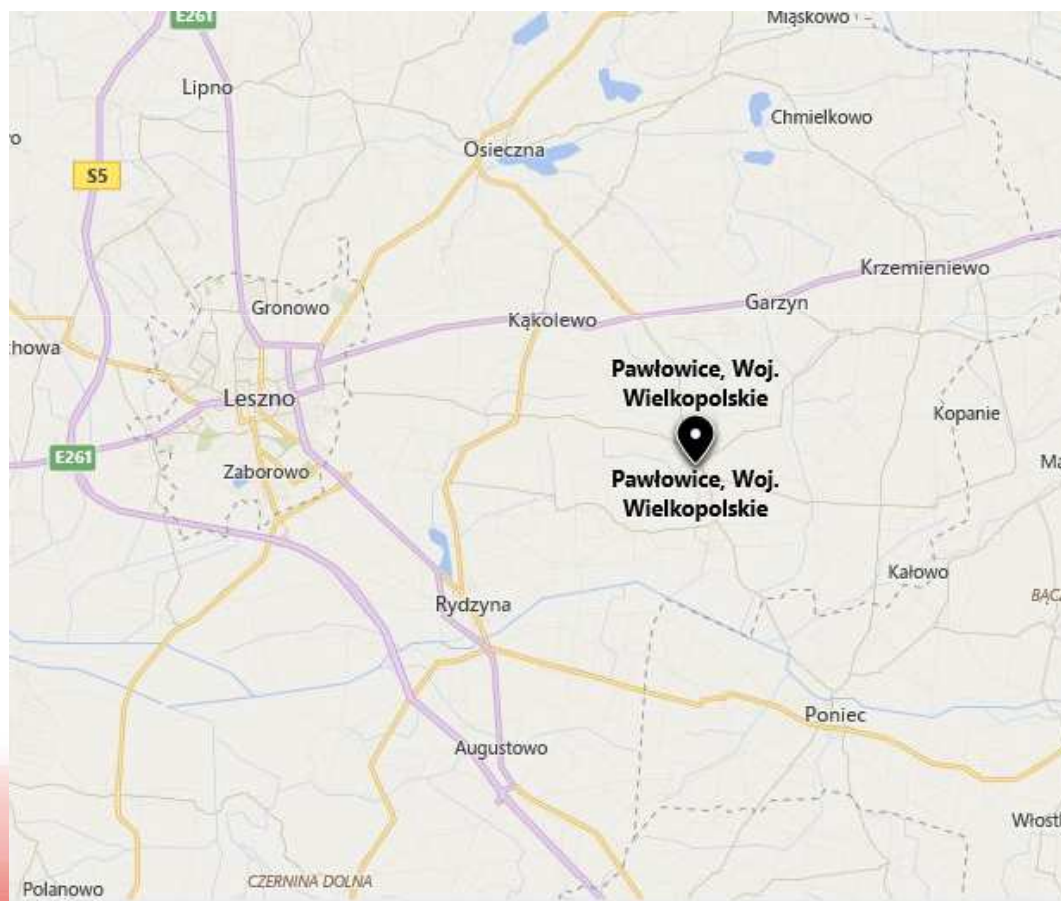
□ Pawłowice to wieś położona w odległości ok. 8 km od siedziby gminy - wsi Krzemieniewo, ok. 12 km na wschód od Leszna i ok. 80 km na południe od Poznania.

□ Wieś zlokalizowana raczej na uboczu głównych szlaków komunikacyjnych.

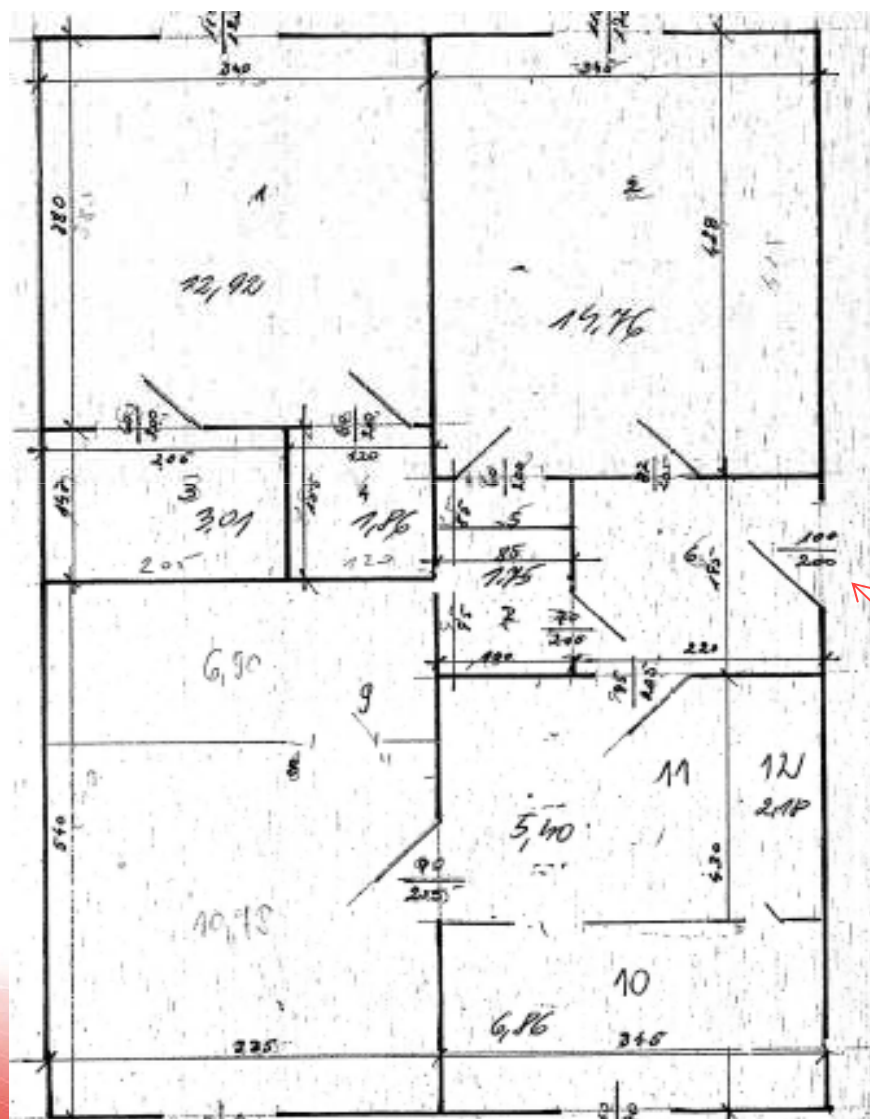
Do drogi krajowej nr 12 można dojechać ulicą Wielkopolską.

□ Dojazd do miejscowości zapewniony jest również dzięki Kolejom Wielkopolskim oraz PKS Leszno Sp. z o.o. Transport kolejowy przechodzący przez wieś odbywa się na trasie Leszno – Ostrów Wlkp., która jest częścią linii kolejowej nr 14, łączącej stację Łódź Kaliska ze stacją Forst-Baršč.

□ Pawłowice leżą na drodze przejazdu autobusów kursujących na linii Leszno – Gostyń. We wsi znajdują się trzy przystanki autobusowe.



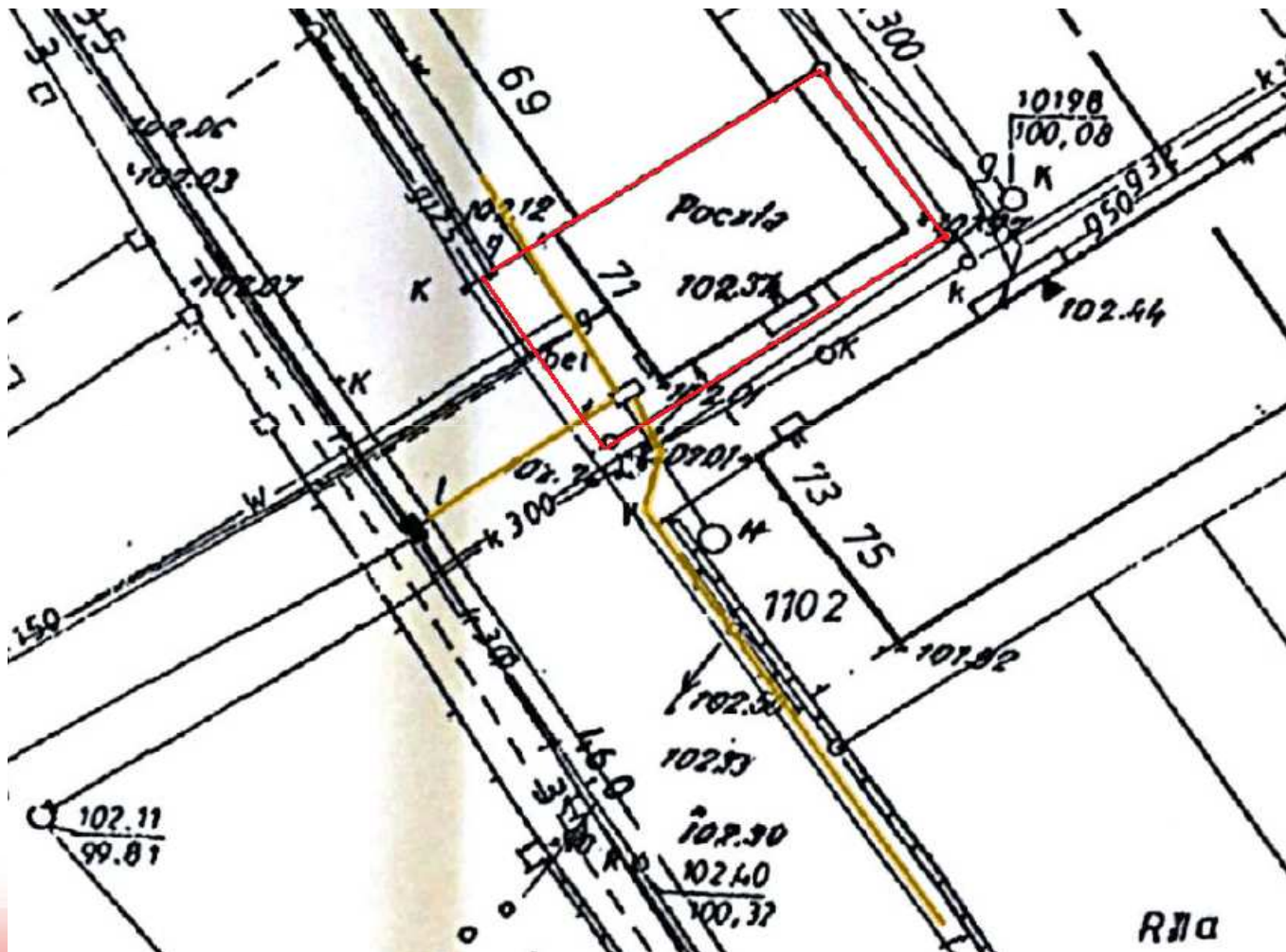
RZUT I ZESTAWIENIE POWIERZCHNI



PAWŁOWICE	
LOKAL UŻYTKOWY	
1 EKSPEDYCJA	12.82
2 SALA OPERACYJNA	14.79
3 KOTŁOWNIA	3.01
4 WC	1.88
5 SKRYTKA	0.25
	32.80
6 KORYTARZ	4.83
LOKAL MIESZKALNY	
7 ŁAZIENKA	1.75
8 POKÓJ	10.78
9 POKÓJ	6.90
10 KUCHNIA	6.86
11 PRZEDPOKÓJ	5.40
12 SKRYTKA	2.18
	33.87
	71.50

WEJŚCIE DO BUDYNKU

- Na działce znajduje się odcinek kanalizacji teletechnicznej wraz ze studnią kablową oraz wprowadzony do niej kabel doziemny będące własnością operatora telekomunikacyjnego (przebieg infrastruktury oznaczony na mapie kolorem żółtym). Na tę okoliczność zawarto umowę najmu dotyczącą korzystania z części nieruchomości.



Kontakt:

Wydział Zarządzania Nieruchomościami
ul. Głogowska 17, 60-943 Poznań, pokój 126
tel. 61 886 56 21

www.nieruchomosci.poczta-polska.pl

Niniejsza broszura została sporządzona i udostępniona jedynie w celu ogólnie informacyjnym i nie stanowi ze strony Poczty Polskiej S.A. oferty w rozumieniu prawa cywilnego, oświadczenia woli ani wiedzy, jak również jakiegokolwiek zapewnienia odnośnie nieruchomości, jej stanu lub poszczególnych treści objętych broszurą, wobec czego nabywca powinien na własną rękę przeprowadzić odpowiednie badania, zlecić dodatkowe ekspertyzy lub zaakceptować stan nieruchomości jako stan taki, w jakim nieruchomość znajduje się w dacie oględzin/sprzedaży.