



## Sterławki Wielkie 24

**Nieruchomość na sprzedaż**

## PODSTAWOWE INFORMACJE

Miejscowość	Sterławki Wielkie
Ulica, nr budynku	24
Powierzchnia budynków	Nieruchomość jest zabudowana budynkiem mieszkalnym o powierzchni użytkowej 118,78 m kw. oraz budynkiem innym niemieszkalnym o powierzchni użytkowej 53,54 m kw.
Działka ewidencyjna	Działka ewidencyjna o numerze 422 z obrębu 15 Sterławki Wielkie o powierzchni 6411 m kw.
Księga wieczysta	Księga wieczysta nr OL1G/00025606/4, prowadzonej przez Sąd Rejonowy w Giżycku, VI Wydział Ksiąg Wieczystych
Stan prawny gruntu	Prawo własności

## PODSTAWOWE INFORMACJE

- ❑ Prawo własności nieruchomości oznaczonej w ewidencji gruntów numerem 422, o powierzchni 0,6411 ha, wraz z posadowionym na niej, budynkiem mieszkalnym częściowo podpiwniczonym z poddaszem nieużytkowym o powierzchni użytkowej 118,78 m<sup>2</sup>, ( w tym 13 pomieszczeń na parterze o pow. 112,48 m<sup>2</sup>, 1 pomieszczenia w piwnicy o pow. 6,30 m<sup>2</sup> ), oraz budynkiem innym niemieszkalnym (gospodarczym) o powierzchni użytkowej 53,54 m<sup>2</sup>, położonym w miejscowości Sterławki Wielkie nr 24, gmina Ryn, powiat giżycki, województwo warmińsko - mazurskie, objęta księgą wieczystą Nr OL1G/00025606/4 prowadzoną przez Sąd Rejonowy w Giżycku, VI Wydział Ksiąg Wieczystych.
- ❑ Działka nr 422 nie jest objęta miejscowym planem zagospodarowania przestrzennego Gminy. Zgodnie ze Studium Uwarunkowań i Kierunków Zagospodarowania Przestrzennego Miasta i Gminy Ryn, działka położona jest na terenie zabudowy mieszkaniowej jednorodzinnej i zagrodowej. W dniu 18.07.2000r. została wydana decyzja o warunkach zabudowy ważna do 18.07.2001 r. dla inwestycji polegającej na planowanej budowie szamba. Działka nie znajduje się na obszarze objętym rewitalizacją, oraz nie znajduje się w gminnej ewidencji zabytków.
- ❑ Poczta Polska S.A. ustanowi na rzecz operatora telekomunikacyjnego ograniczone prawo rzeczowe w postaci prawa użytkowania powierzchni o łącznej wielkości 16,93 m<sup>2</sup> w budynku mieszkalnym na parterze tj: pomieszczenie nr 1 o pow. 12,07 m<sup>2</sup>, pomieszczenie nr 2 o pow. 4,86 m<sup>2</sup>.
- ❑ Poczta Polska S.A. ustanowi na rzecz operatora telekomunikacyjnego ograniczone prawo rzeczowe w postaci służebności przesyłu dla infrastruktury teletechnicznej znajdującej się w gruncie działki 422 o powierzchni 42,87 m<sup>2</sup>.



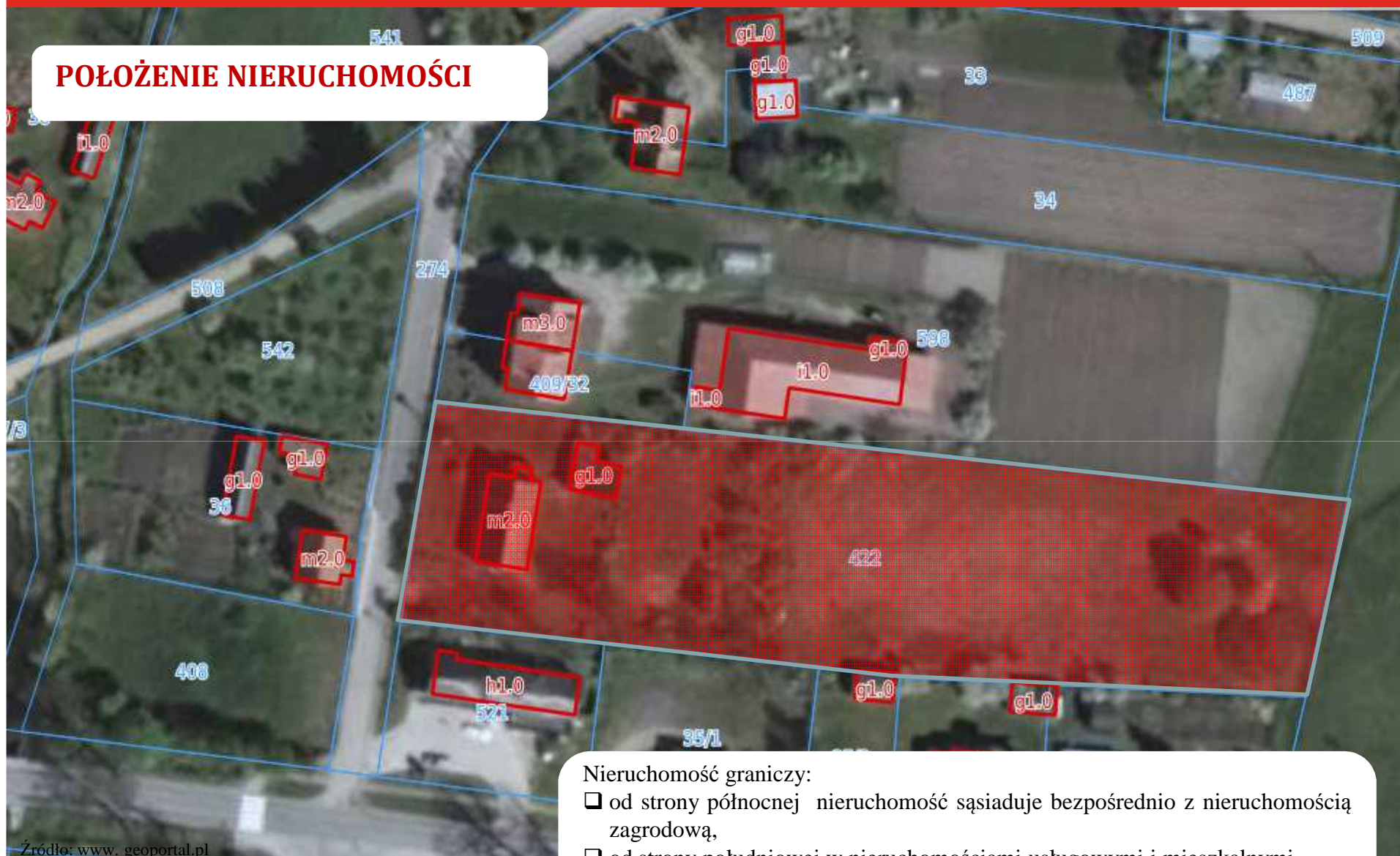
## POŁOŻENIE NIERUCHOMOŚCI

- ❑ Nieruchomość położona jest w centrum wsi Sterławki Wielkie, w odległości około 9 km od miasta Ryn i około 13 km od Giżycka. Dojazd do nieruchomości drogą utwardzoną.
- ❑ Działka jest ogrodzona częściowo. Ogrodzenie z ram stalowych z siatką zamontowanych na słupkach stalowych z cokołem betonowym z bramą stalową.



Położenie miejscowości na mapie Polski. Źródło: [www.wikipedia.pl](http://www.wikipedia.pl)

## POŁOŻENIE NIERUCHOMOŚCI



Źródło: [www.geoportal.pl](http://www.geoportal.pl)

Nieruchomość graniczy:

- od strony północnej nieruchomość sąsiaduje bezpośrednio z nieruchomością zagrodową,
- od strony południowej w nieruchomościach usługowymi i mieszkalnymi,
- od strony zachodniej d lokalna droga,
- od strony wschodniej z terenami niezabudowanymi – pastwiskami.



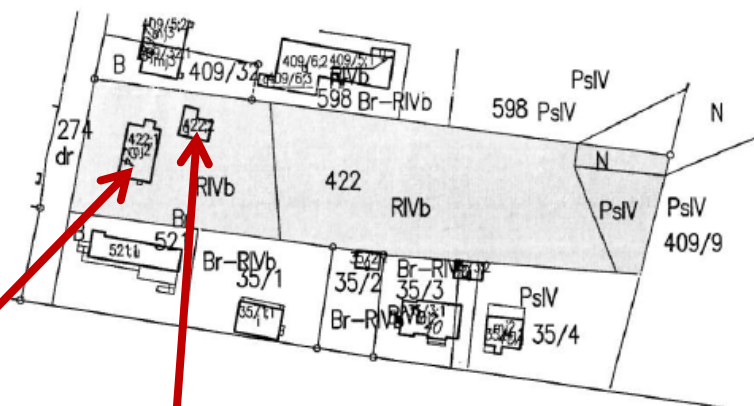
## LOKALIZACJA I DOSTĘPNOŚĆ KOMUNIKACYJNA

[Kliknij i zlokalizuj](#)

Sterławki Wielkie położone są przy drodze wojewódzkiej łączącej Kętrzyn – Giżycko. Nieruchomość położona jest przy drodze lokalnej utwardzonej.

## ZABUDOWA

- ❑ Budynek parterowy mieszkalny o pow. użytkowej 118,78 m<sup>2</sup> z poddaszem nieużytkowym, częściowo podpiwniczony.
- ❑ Budynek parterowy inny niemieszkalny (gospodarczy), niepodpiwniczony o pow. użytkowej 53,54 m<sup>2</sup>.



Budynek  
mieszkalny

Budynek inny  
niemieszkalny

Id.	Nazwa budynku	Powierzchnia użytkowa [m <sup>2</sup> ]	Powierzchnia zabudowy [m <sup>2</sup> ]	Liczba kondygnacji naziemnych -podziemnych
Budynek	mieszkalny	118,78	156,00	2/0
Budynek	Inny niemieszkalny	53,54	61,00	1/0

### **Kontakt:**

**Wydział Zarządzania Nieruchomościami w Białymstoku**

**ul. Kolejowa 26, pokój nr 111**

**Telefon: + 48 502 338 116; 85 662 35 51**

**e-mail: [wojciech.zimnoch@poczta-polska.pl](mailto:wojciech.zimnoch@poczta-polska.pl)**

**[www.nieruchomosci.poczta-polska.pl](http://www.nieruchomosci.poczta-polska.pl)**

*Niniejsza broszura została sporządzona i udostępniona jedynie w celu ogólnie informacyjnym i nie stanowi ze strony Poczty Polskiej S.A. oferty w rozumieniu prawa cywilnego, oświadczenia woli ani wiedzy, jak również jakiegokolwiek zapewnienia odnośnie nieruchomości, jej stanu lub poszczególnych treści objętych broszurą, wobec czego nabywca powinien na własną rękę przeprowadzić odpowiednie badania, zlecić dodatkowe ekspertyzy lub zaakceptować stan nieruchomości jako stan taki, w jakim nieruchomość znajduje się w dacie oględzin/sprzedaży.*