



Karpacz

ul. Karkonoska 27

Nieruchomość na sprzedaż

PODSTAWOWE INFORMACJE

Miejscowość	Karpacz
Ulica, nr budynku	Karkonoska 27
Powierzchnia budynków	Nieruchomość zabudowana budynkiem niemieszkalnym o powierzchni zabudowy 133,00 m kw.
Działka ewidencyjna	Działka ewidencyjna o numerze 80 obręb Karpacz 0001 o łącznej powierzchni 964,0 m kw.
Księga wieczysta	Księga wieczysta nr JG1J/00018400/1, prowadzona przez Sąd Rejonowy w Jeleniej Górze, VI Wydział Ksiąg Wieczystych
Stan prawny gruntu	Użytkowanie wieczyste

PODSTAWOWE INFORMACJE

- Nieruchomość położona w północnej części miasta przy ul. Karkonoskiej. Otoczenie nieruchomości to przedwojenna zabudowa mieszkaniowa z lokalami usługowo-handlowymi w parterach. Dojazd do nieruchomości droga publiczną powiatową o nawierzchni asfaltowej, średnim natężeniu ruchu, z obustronnie utwardzonym ciągiem dla pieszych. Teren działki regularny w kształcie zbliżonym do kwadratu, płaski, ogrodzony częściowo od strony północnej i południowej. Dla działki obowiązuje miejscowy plan zagospodarowania przestrzennego, teren został oznaczony symbolem UT1- tereny usług turystycznych i komercyjnych.
- Miejscowość Karpacz leży ok. 110 km od stolicy Dolnego Śląska - Wrocławia.
- Nieruchomość składa się z jednej działki o łącznej powierzchni 0,0964 ha na której posadowiono budynek o funkcji niemieszkalnej o łącznej powierzchni użytkowej 248,15 m kw.

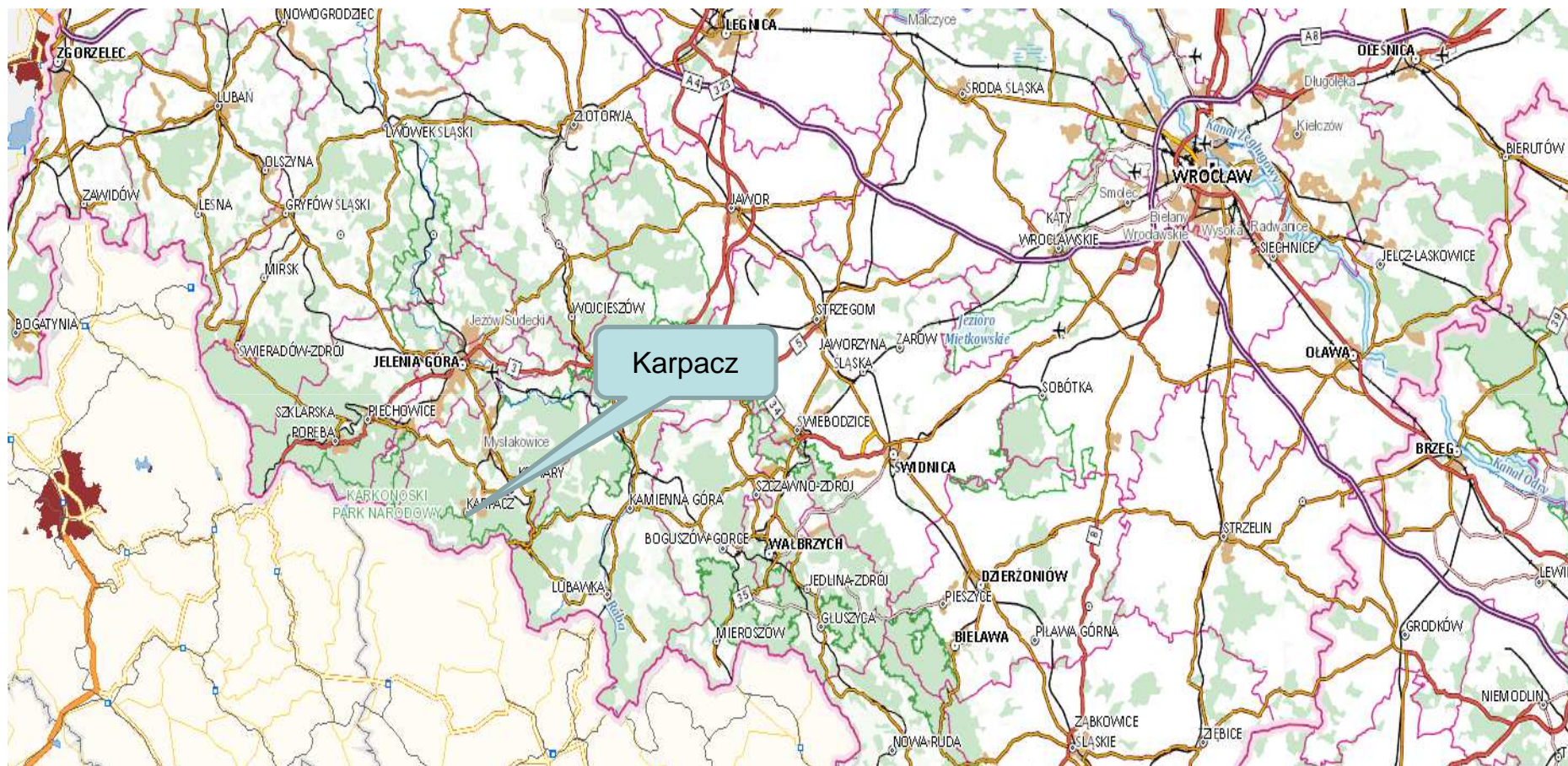
POŁOŻENIE NIERUCHOMOŚCI

- ❑ Nieruchomość położona w północnej części Karpacza przy ul. Karkonoskiej 27 w odległości około 110 km od Wrocławia.
- ❑ Od zachodu nieruchomość graniczy z drogą utwardzoną prowizorycznie tłucznie drogowym, od wschodu przylega do drogi asfaltowej
- ❑ Od północy i południa sąsiaduje z działkami zabudowanymi budynkami mieszkalnymi i lokalami hadlowo-usługowymi.



Położenie Nieruchomości : źródło Geoportel

POŁOŻENIE NIERUCHOMOŚCI



LOKALIZACJA I DOSTĘPNOŚĆ KOMUNIKACYJNA

Nieruchomość położona w powiecie karkonoskim w północnej części Karpacza przy ulicy Karkonoskiej 27 wśród przedwojennej zabudowy mieszkaniowej i handlowo-usługowej. Dojazd do nieruchomości bezpośredni z drogi powiatowej utwardzonej asfaltem z obustronnie utwardzonym ciągiem dla pieszych. Miejscowość Karpacz leży ok. 110 km od Wrocławia.

ZABUDOWA

Działka oznaczona ewidencyjnie numerem 80 o powierzchni 964 m² zabudowana budynkiem niemieszkalny. Teren działki o kształcie zbliżonym do kwadratu, częściowo ogrodzony.

Zgodnie z miejscowym planem zagospodarowania przestrzennego teren działki przeznaczona pod usługi o charakterze turystycznym i komercyjnym

Id.	Nazwa budynku	Powierzchnia użytkowa [m ²]	Liczba kondygnacji naziemnych -podziemnych
Budynek	niemieszkalny	248,15	2/1.

Kontakt:

Wydział Zarządzania Nieruchomościami

50-900 Wrocław, ul. Avicenny 21, pokój nr 203

Telefon: + 48 71 360 39 71

www.nieruchomosci.poczta-polska.pl

Niniejsza broszura została sporządzona i udostępniona jedynie w celu ogólnie informacyjnym i nie stanowi ze strony Poczty Polskiej S.A. oferty w rozumieniu prawa cywilnego, oświadczenia woli ani wiedzy, jak również jakiegokolwiek zapewnienia odnośnie nieruchomości, jej stanu lub poszczególnych treści objętych broszurą, wobec czego nabywca powinien na własną rękę przeprowadzić odpowiednie badania, zlecić dodatkowe ekspertyzy lub zaakceptować stan nieruchomości jako stan taki, w jakim nieruchomość znajduje się w dacie oględzin/sprzedaży.