



Mierzeszyn, ul. Wolności 5

Nieruchomość na sprzedaż

PODSTAWOWE INFORMACJE

Miejscowość	Mierzeszyn
Ulica, nr budynku	ul. Wolności 5
Powierzchnia budynków	Budynek mieszkalny o powierzchni 539,02 m ² , budynek gospodarczy o powierzchni 82,53 m ²
Działka ewidencyjna	Działka ewidencyjna o numerze 75 obszaru 0,1200 ha oraz działka ewidencyjna o numerze 76/1 obszaru 0,0100 ha, obręb 12
Księga wieczysta	Księga wieczysta nr GD1G/00017726/0 prowadzona przez Sąd Rejonowy Gdańsk – Północ III Wydział Ksiąg Wieczystych
Stan prawny gruntu	Własność

PODSTAWOWE INFORMACJE

- Działka nr 75 oznaczona w ewidencji gruntów symbolem: „B” – tereny mieszkaniowe. Działka nr 76/1 oznaczona w ewidencji gruntów symbolem: Bi – inne tereny zabudowane. Kształt działki regularny, uzbrojenie w sieć infrastruktury technicznej: elektryczną, wodociągową, kanalizacyjną – szambo (na działce nr 76/1). Działka nr 75 zabudowana budynkiem mieszkalnym i gospodarczym.

- Budynek mieszkalny - rok budowy 1909, powierzchnia użytkowa 539,02 m². Budynek wolnostojący, dwukondygnacyjny z poddaszem użytkowym, podpiwniczony, wybudowany w technologii tradycyjnej murowanej. Dach dwuspadowy, drewniany kryty papą.
- Budynek gospodarczy – rok budowy 1905, parterowy składający się z pięciu pomieszczeń gospodarczych, garażu i pięciu ubikacji, powierzchnia użytkowa 82,53 m², bez podpiwniczenia, wybudowany w technologii tradycyjnej, dach jednospadowy, kryty papą.

- W studium uwarunkowań i kierunków zagospodarowania przestrzennego Gminy Trąbki Wielkie uchwalonego Uchwałą nr 5/II/2004 Rady Gminy Trąbki Wielkie z dnia 27.02.2004r., zmienionego Uchwałą nr XVII/119/2015 Rady Gminy Trąbki Wielkie z dnia 10 listopada 2015r.:
 - działka nr 75 znajduje się w terenie opisanym jako teren rolny,
 - działka 76/1 znajduje się w terenie opisanym jako teren rolny.

- Działki 75 i 76/1 nie są ujęte w gminnej ewidencji zabytków. Teren działek nie jest położony w obszarze rewitalizacji Gminy Trąbki Wielkie.

PODSTAWOWE INFORMACJE

- W związku z wejściem w życie ustawy z dn. 20 lipca 2018r. o przekształceniu prawa użytkowania wieczystego gruntów zabudowanych na cele mieszkaniowe w prawo własności tych gruntów z dn. 01.01.2019r. prawo użytkowania wieczystego nieruchomości przekształciło się w prawo własności.
- W dziale III księgi wieczystej wpisane zostało roszczenie dotychczasowego właściciela gruntu o opłatę przekształceniową w odniesieniu do każdorazowego właściciela nieruchomości na podstawie ustawy z dn. 20.07.2018r. o przekształceniu prawa użytkowania wieczystego gruntów zabudowanych na cele mieszkaniowe w prawo własności tych gruntów.
- Pomieszczenie nr 1.05 w budynku mieszkalnym o powierzchni 19,21 m² najmowane jest na podstawie umowy najmu zawartej do dnia 31.07.2025r.
- Gruntu o powierzchni 59,06 m² stanowiącego część działki nr 75 dzierżawiony jest na podstawie umowy dzierżawy. Umowa obowiązuje do 31.07.2025r.
- Zgodnie z art. 678 kc, w związku z art. 694 kc po zbyciu przedmiotowej nieruchomości nabywca wstępuje w miejsce zbywcy w stosunek dzierżawy wynikający z ww. umowy.

POŁOŻENIE NIERUCHOMOŚCI

❑ Mierzeszyn to [wieś](#) w [Polsce](#) położona w [województwie pomorskim](#), w [powiecie gdańskim](#), w [gminie Trąbki Wielkie](#), na południowy zachód od [Gdańska](#) na skrzyżowaniu dróg wojewódzkich nr [226](#) i [233](#). Na północ od wsi znajduje się Jezioro Małe o powierzchni 12,5 ha. Gmina Trąbki Wielkie to gmina wiejska. Należy do województwa [pomorskiego](#), [powiatu gdańskiego](#). Powiat Gdański położony w centralnej części województwa pomorskiego. Od północy graniczy bezpośrednio z aglomeracją trójmiejską, od zachodu z Pojezierzem Kaszubskim (powiat kartuski i kościerski), z regionem Kociewia (powiat tczewski i starogardzki) od południa, a od wschodu z terenem Żuław Wiślanych.

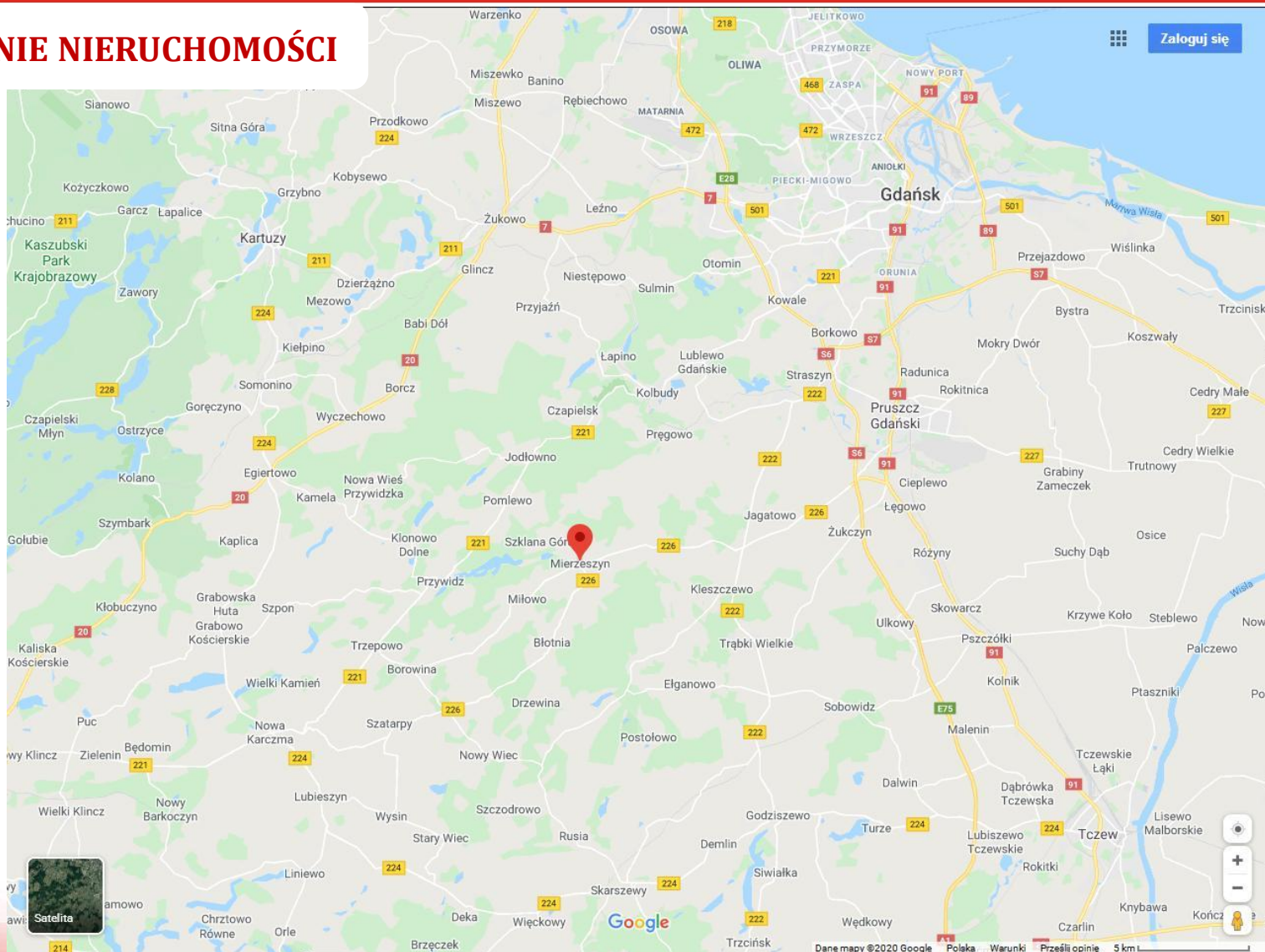
❑ Odległość od Trąbek Wielkich ok. 13 km, od Gdańska ok. 30 km, ok. 17 km od Pruszcza Gdańskiego i ok. 35 km od Tczewa. Odległość od Portu lotniczego ok. 35 km.

❑ Ekspozycja budynku mieszkalnego dobra – usytuowanie w pierwszej linii zabudowy od ul. Wolności. Średnia dostępność do punktów usługowo – handlowych oraz punktów użyteczności publicznej. We wsi znajduje się szkoła, przedszkole, ośrodek zdrowia, kościół, poczta.



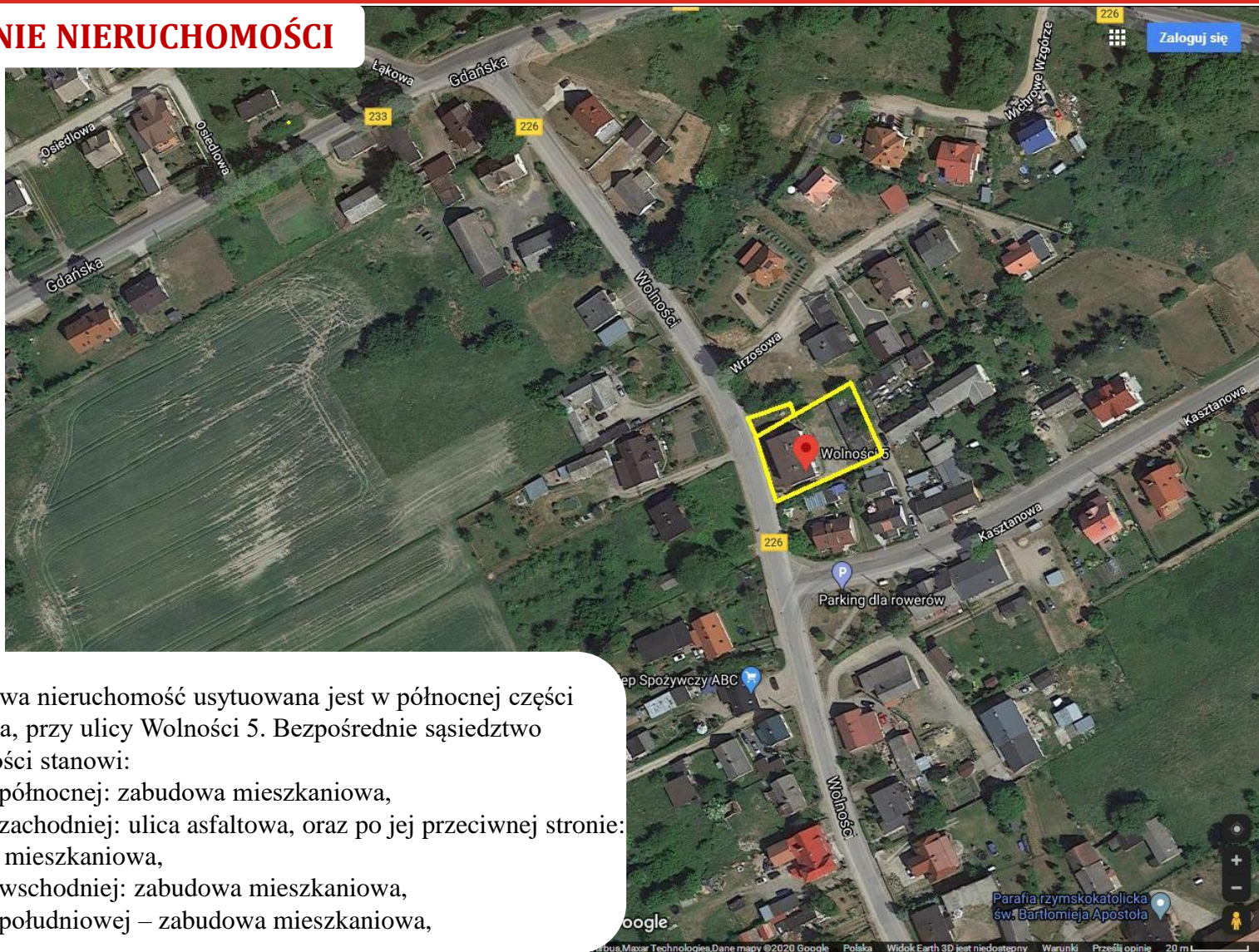
Położenie Mierzeszyna na terenie Polski, Źródło: www.wikipedia.org

POŁOŻENIE NIERUCHOMOŚCI



Źródło: www.google.pl/maps

POŁOŻENIE NIERUCHOMOŚCI



Przedmiotowa nieruchomość usytuowana jest w północnej części Mierzeszyna, przy ulicy Wolności 5. Bezpośrednie sąsiedztwo nieruchomości stanowi:

- od strony północnej: zabudowa mieszkaniowa,
- od strony zachodniej: ulica asfaltowa, oraz po jej przeciwnej stronie: zabudowa mieszkaniowa,
- od strony wschodniej: zabudowa mieszkaniowa,
- od strony południowej – zabudowa mieszkaniowa,

Źródło: www.google.pl/maps

LOKALIZACJA I DOSTĘPNOŚĆ KOMUNIKACYJNA

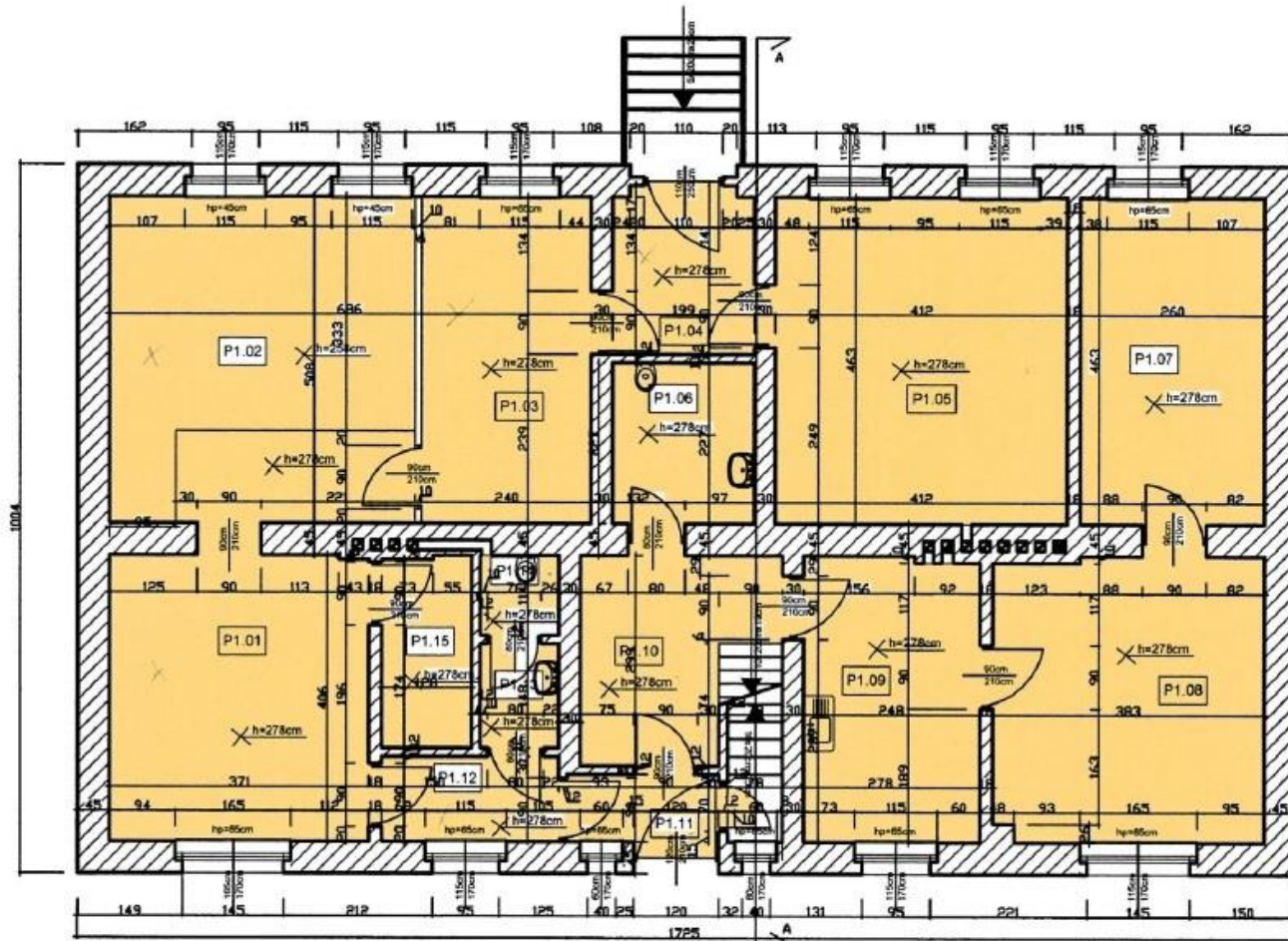


Nieruchomość położona bezpośrednio przy ul. Wolności – drodze wojewódzkiej nr 226 (Przejazdowo-Horniki Dolne). Odległość do ul. Gdańskiej (droga wojewódzka nr 233 Mierzeszyn-Trzepowo) wynosi ok. 180m, odległość do Trąbek Wielkich, siedziby gminy wynosi ok. 13km, do Pruszcza Gdańskiego – 17km.

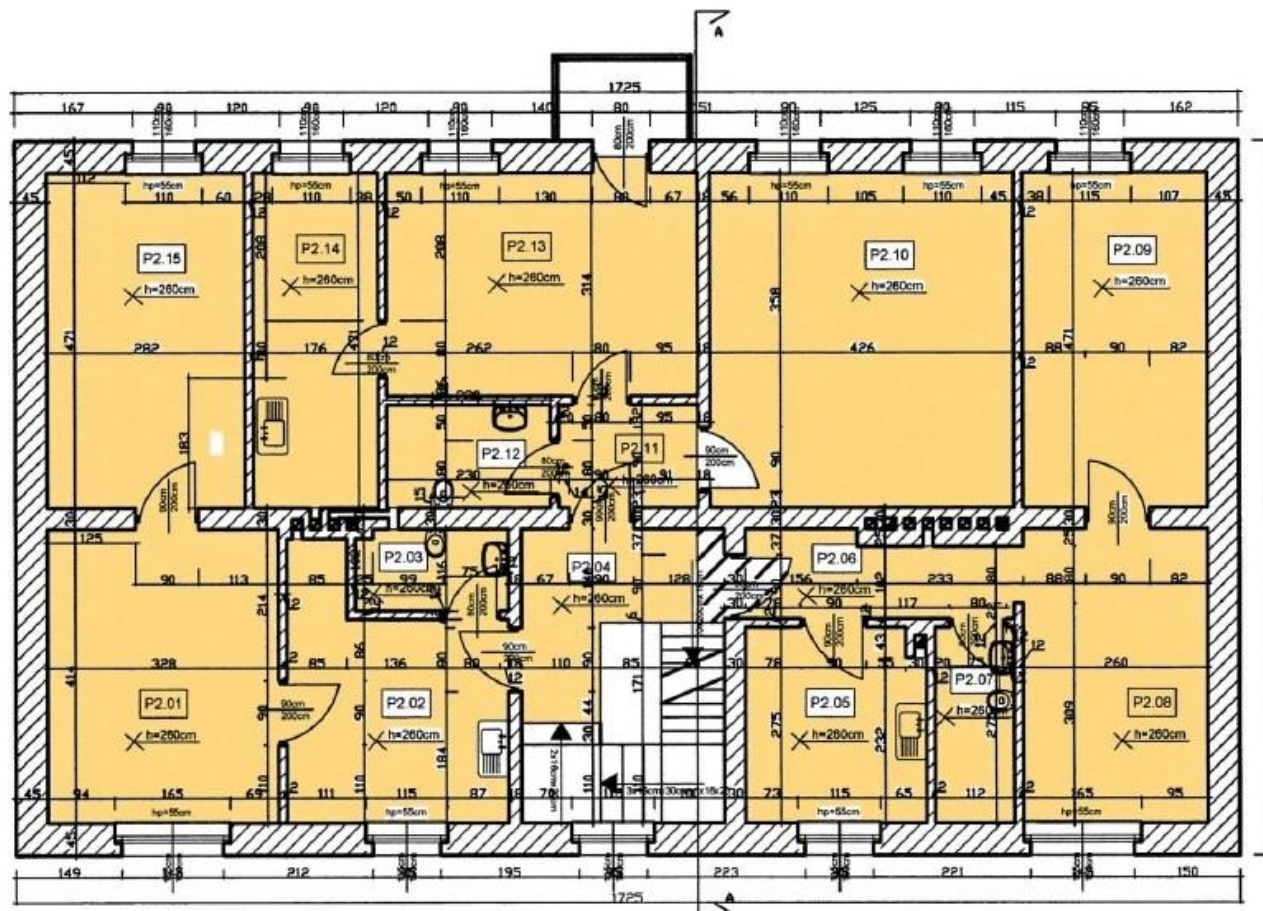
We wsi znajdują się przystanki komunikacji publicznej.

Źródło: www.google.pl/maps

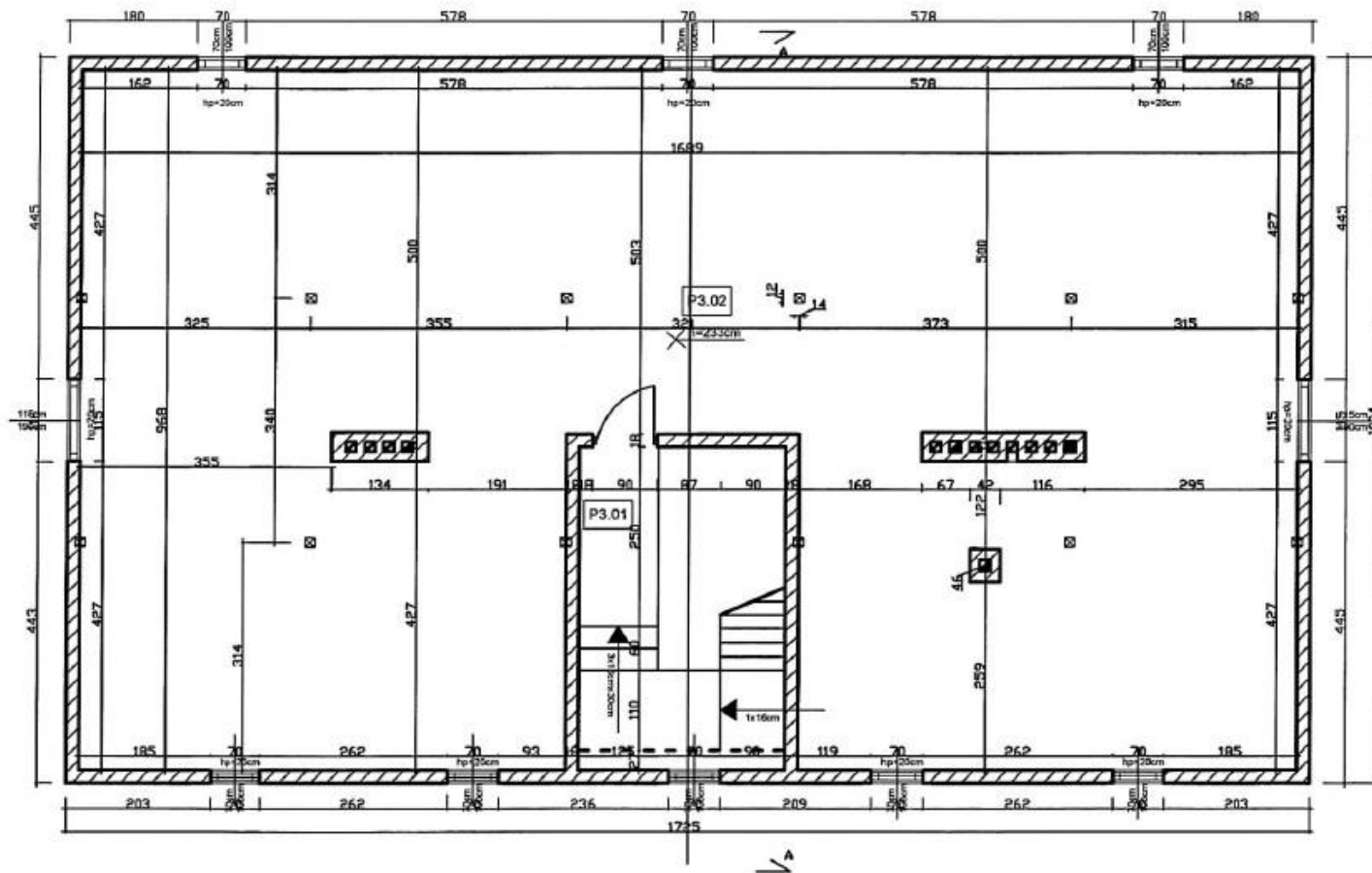
Rzut kondygnacji budynku mieszkalnego - parter



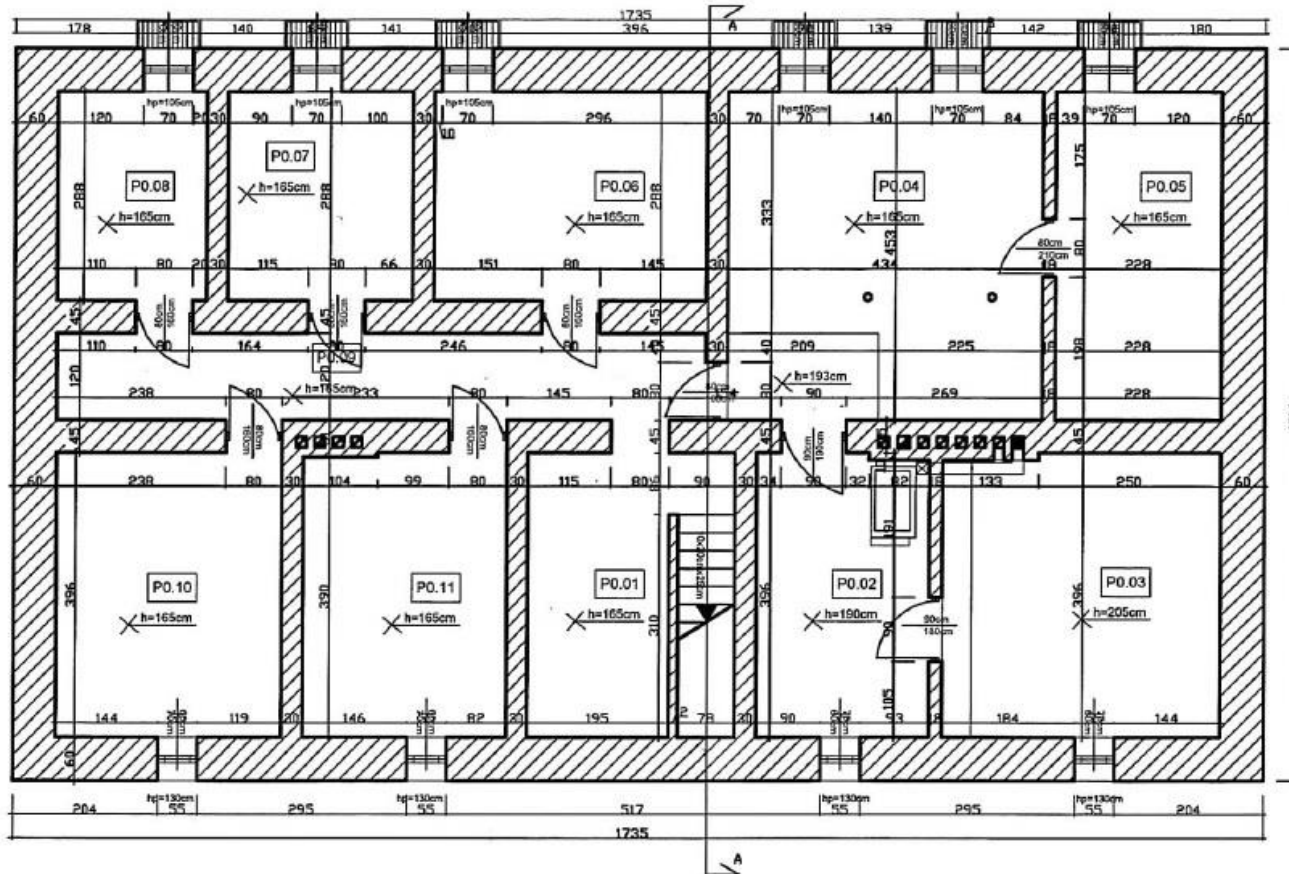
Rzut kondygnacji budynku mieszkalnego – I piętro



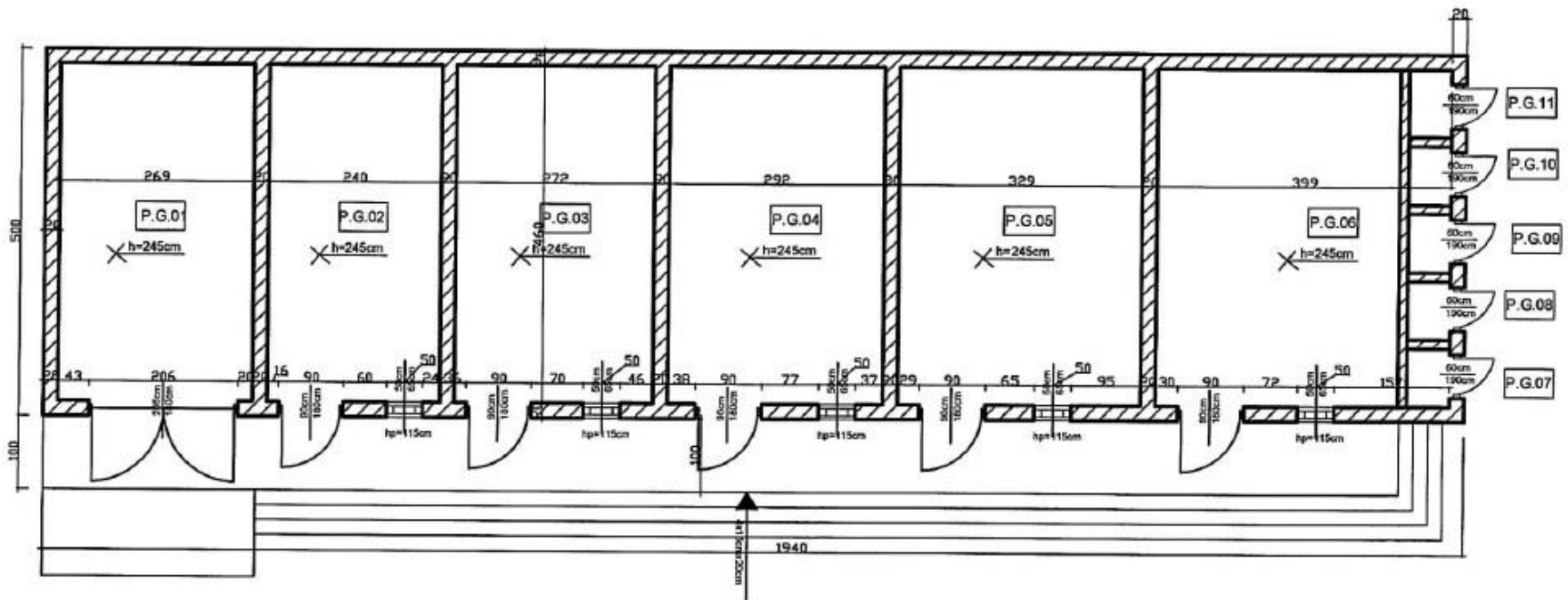
Rzut kondygnacji budynku mieszkalnego - poddasze



Rzut kondygnacji budynku mieszkalnego - podpiwniczenie



Rzut kondygnacji budynku gospodarczego - parter



GALERIA ZDJĘĆ



GALERIA ZDJĘĆ



Kontakt:**Poczta Polska S.A. Centrum Infrastruktury****Ośrodek Infrastruktury w Gdańsku****ul. Targ Rakowy 7/8, pokój nr 110****80-940 Gdańsk****Telefon: (58) 32-66-225, kom. 502-012-367****www.nieruchomosci.poczta-polska.pl**

Niniejsza broszura została sporządzona i udostępniona jedynie w celu ogólnie informacyjnym i nie stanowi ze strony Poczty Polskiej S.A. oferty w rozumieniu prawa cywilnego, oświadczenia woli ani wiedzy, jak również jakiegokolwiek zapewnienia odnośnie nieruchomości, jej stanu lub poszczególnych treści objętych broszurą, wobec czego nabywca powinien na własną rękę przeprowadzić odpowiednie badania, zlecić dodatkowe ekspertyzy lub zaakceptować stan nieruchomości jako stan taki, w jakim nieruchomość znajduje się w dacie oględzin/sprzedaży.