



Bydgoszcz ul. Zygmunt August 3A

Nieruchomość na sprzedaż

PODSTAWOWE INFORMACJE

Miejscowość

Bydgoszcz

Ulica, nr budynku

Zygmunta Augusta 3A

Nieruchomość

Na terenie nieruchomości posadowiony jest budynek biurowy (o pow. zabudowy 510 m²), tworzący zwartą całość z budynkiem oznaczonym w wypisie z kartoteki budynków jako „zbiorniki, silosy i budynki magazynowe” (o powierzchni zabudowy 232 m²) oraz budynkiem niemieszkalnym o powierzchni zabudowy 9 m². Budynki te stanowią jedną bryłę o łącznej powierzchni użytkowej 2317,59 m². Dodatkowo na nieruchomości znajduje się jeden budynek niemieszkalny o powierzchni zabudowy 10 m², powierzchni użytkowej 5,53 m², (oznaczony w inwentaryzacji jako budynek gospodarczy nr 2) oraz na rampie mały obiekt nietrwale związany z gruntem o powierzchni zabudowy 2,89 m², powierzchni użytkowej 2,13 m² (oznaczony w inwentaryzacji jako budynek gospodarczy nr 1).

Działka ewidencyjna

Działka ewidencyjna o numerze 13/1 o łącznej powierzchni 0,1255 ha, obręb ewidencyjny 0114

Księga wieczysta

KW nr BY1B/00183092/4 prowadzone przez Sąd Rejonowy w Bydgoszczy X Wydział Ksiąg Wieczystych.

Stan prawny gruntu

Użytkowanie wieczyste

PODSTAWOWE INFORMACJE

- ❑ Działka nr 13/1 o łącznej powierzchni 0,1255 ha w użytkowaniu wieczystym, zabudowana budynkiem biurowym (o pow. zabudowy 510 m²), tworzącym zwartą całość z budynkiem oznaczonym w wypisie z kartoteki budynków jako „zbiorniki, silosy i budynki magazynowe” (o powierzchni zabudowy 232 m²) oraz budynkiem niemieszkalnym o powierzchni zabudowy 9 m². Budynki te stanowią jedną bryłę o łącznej powierzchni użytkowej 2317,59 m². Dodatkowo na nieruchomości znajduje się jeden budynek niemieszkalny o powierzchni zabudowy 10 m², powierzchni użytkowej 5,53 m², (oznaczony w inwentaryzacji jako budynek gospodarczy nr 2) oraz na rampie mały obiekt nietrwale związany z gruntem o powierzchni zabudowy 2,89 m², powierzchni użytkowej 2,13 m² (oznaczony w inwentaryzacji jako budynek gospodarczy nr 1).
- ❑ Zgodnie z zaświadczeniem WAB.I.6727.2.878.2021.KA nieruchomość położona jest na obszarze, dla którego nie obowiązują zapisy miejscowego planu zagospodarowania przestrzennego. Zgodnie ze Studium uwarunkowań i kierunków zagospodarowania przestrzennego Miasta Bydgoszczy, uchwała nr L/756/09 Rady Miasta Bydgoszczy z dnia 15 lipca 2009 r., teren na którym położona jest działka został oznaczony jako tereny – strefa śródmiejska obejmująca: śródmieście oraz część Babiej Wsi, Okola i Bocianowa.
- ❑ Nieruchomość została ujęta w gminnej ewidencji zabytków miasta Bydgoszczy przyjętej Zarządzeniem Prezydenta Miasta Nr 439/15 z dnia 07.08.2015 r.
- ❑ Nieruchomość znajduje się w granicach obszaru nie objętego decyzją o warunkach zabudowy.
- ❑ Zgodnie z zaświadczeniem Prezydenta Miasta Bydgoszcz przedmiotowa nieruchomość nie jest objęta uchwałą Rady Miasta Bydgoszczy w sprawie wyznaczenia obszaru zdegradowanego i obszaru rewitalizacji, ani też uchwałą Rady Miasta Bydgoszczy w sprawie ustanowienia na obszarze rewitalizacji Specjalnej Strefy Rewitalizacji.
- ❑ Brak informacji w sprawie objęcia nieruchomości uproszczonym planem urządzenia lasu lub decyzją starosty określającą zadania z zakresu gospodarki leśnej. Zgodnie z informacją z Urzędu Miasta Bydgoszczy starosta wystawia przedmiotowe zaświadczenie dla nieruchomości niestanowiących własność Skarbu Państwa.

POŁOŻENIE NIERUCHOMOŚCI

Bydgoszcz to siedziba wojewody i jednostek mu podporządkowanych oraz największe miasto województwa kujawsko-pomorskiego. Jest dużym ośrodkiem przemysłu, handlu i logistyki oraz węzłem drogowym, kolejowym i żeglugi śródlądowej. Na terenie miasta jest zlokalizowany Międzynarodowy Port Lotniczy im. Ignacego Jana Paderewskiego oraz port rzeczny. Bydgoszcz jest jednym z głównych krajowych ośrodków branży IT oraz usług dla biznesu. Bydgoszcz to także ośrodek akademicki, naukowy i kulturalny. Działają m.in.: opera, filharmonia, teatry, kina, muzea, galerie sztuki, orkiestry i zespoły muzyczne, rocznie odbywa się kilkadziesiąt przeglądów i festiwali kulturalnych. Atrakcyjność turystyczną Bydgoszczy oprócz zabytków podkreśla oryginalne nabrzeże od strony rzek i kanałów, Wyspa Młyńska oraz bogactwo architektury z okresu belle epoqué. W mieście zlokalizowany jest duży garnizon wojskowy oraz siedziby większości instytucji NATO obecnych w Polsce. Bydgoszcz wraz z powiatem bydgoskim i otaczającymi gminami tworzy aglomerację (Bydgoski Obszar Funkcjonalny), zamieszkałą przez ok. 600 tys. osób. Jest jednym z miast centralnych i siedzibą władz.



 53°07'30"N 18°00'40"E

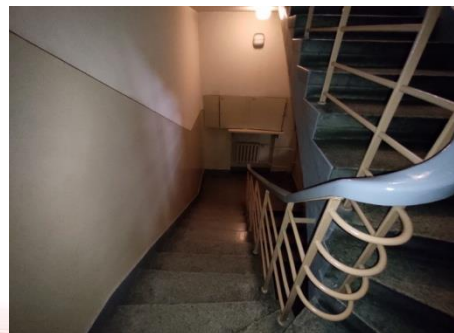
Położenie miejscowości Bydgoszcz. Źródło: www.wikipedia.org

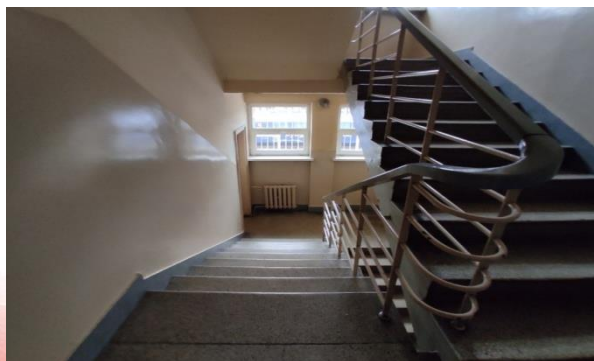
POŁOŻENIE NIERUCHOMOŚCI



Działka nr 13/1 posiada bezpośredni dostęp do drogi publicznej, powiatowej nr 3035C, ul. Zygmunta Augusta. Działka nr 13/2, będąca własnością Miasta Bydgoszcz stanowi część pasa drogowego. Dojazd do nieruchomości odbywa się drogą o nawierzchni asfaltowej.

GALERIA ZDJĘĆ





LOKALIZACJA I DOSTĘPNOŚĆ KOMUNIKACYJNA



Kontakt:**Poczta Polska S.A.****Ośrodek Infrastruktury w Gdańsku****ul. Targ Rakowy 7/8, pokój nr 110****80-940 Gdańsk****Telefon: + 48 502-016-677****www.nieruchomosci.poczta-polska.pl**

Niniejsza broszura została sporządzona i udostępniona jedynie w celu ogólnie informacyjnym i nie stanowi ze strony Poczty Polskiej S.A. oferty w rozumieniu prawa cywilnego, oświadczenia woli ani wiedzy, jak również jakiegokolwiek zapewnienia odnośnie nieruchomości, jej stanu lub poszczególnych treści objętych broszurą, wobec czego nabywca powinien na własną rękę przeprowadzić odpowiednie badania, zlecić dodatkowe ekspertyzy lub zaakceptować stan nieruchomości jako stan taki, w jakim nieruchomość znajduje się w dacie oględzin/sprzedaży.