



Pacanów, ul. Słupska 65 - Budynek biurowy 165,7 m kw.

Nieruchomość na sprzedaż

PODSTAWOWE INFORMACJE

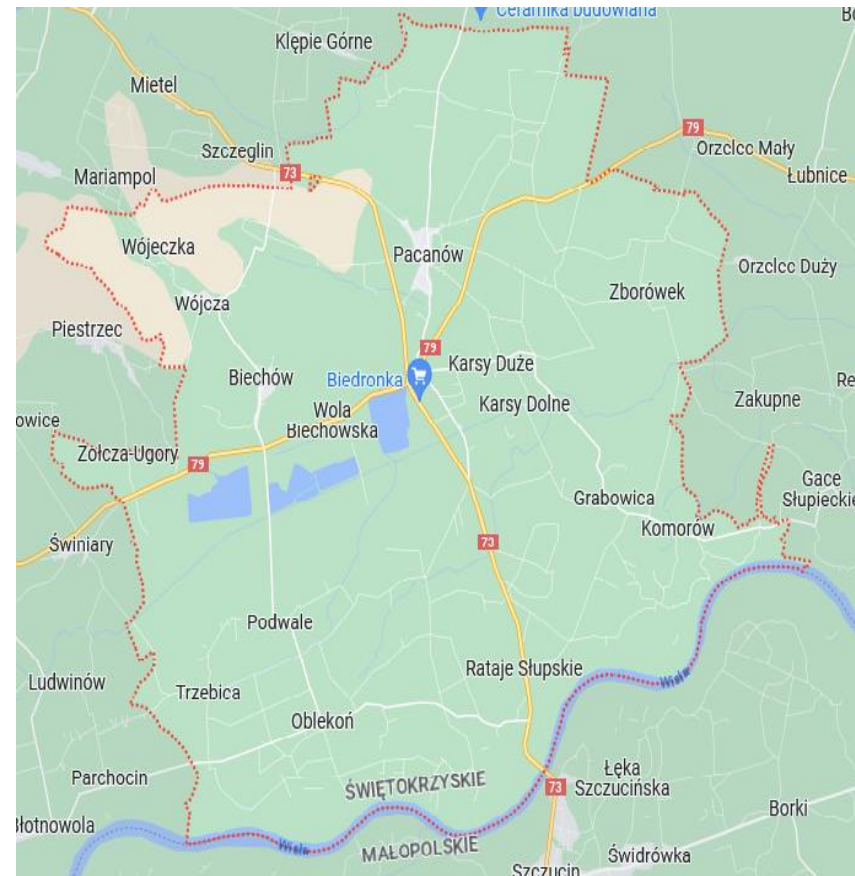
Miejscowość	Pacanów, pow. buski, woj. świętokrzyskie
Ulica, nr budynku	ul. Słupska 65
Powierzchnia lokalu	Nieruchomość zabudowana budynkiem wolnostojącym, piętrowym, niepodpiwniczonym, o charakterze biurowym o pow. użytkowej 165,7 m ² , wykonanym w tradycyjnej technologii murowanej, znajdujący się w zabudowie indywidualnej.
Działka ewidencyjna	Nieruchomość oferowana do sprzedaży położona jest w obrębie geodezyjnym 1- Pacanów na działce ewidencyjnej o numerze 1651/1 o powierzchni 0,0369 ha
Księga wieczysta	Księga wieczysta nr KI1B/00014831/2 prowadzona przez Sąd Rejonowy w Busku-Zdroju IV Wydział Ksiąg Wieczystych
Stan prawny gruntu	Użytkowanie wieczyste

PODSTAWOWE INFORMACJE

- ❑ Nieruchomość oferowana do sprzedaży zlokalizowana jest w Pacanowie przy ul Słupskiej 65. Nieruchomość znajduje się w pobliżu centrum w otoczeniu zabudowy mieszkaniowej oraz zagrodowej.
- ❑ Bezpośredni dojazd do nieruchomości odbywa się ulicą dwukierunkową (ul. Słupska), o nawierzchni asfaltowej, z pasem ruchu w każdym kierunku, oświetloną, z urządzonymi chodnikami z kostki betonowej. Nieruchomość położona jest w południowej części Pacanowa, w pobliżu centrum miejscowości, na terenie o niskiej intensywności zabudowy mieszkaniowej i zagrodowej. Nieruchomość znajduje się na terenie płaskim, wyrównanym, odwodnionym i utwardzonym. Budynek znajduje się w zachodniej części działki, z urządzonym od strony frontowo-zachodniej podjazdem i wjazdem na tył budynku. Część działki została wyłożona betonową trylinką.
- ❑ Budynek oferowany do sprzedaży wykonany został w tradycyjnej technologii murowanej, jest budynkiem piętrowym, niepodpiwniczonym, przykryty dachem dwuspadowym. Główne wejście do budynku znajduje się na ścianie zachodniej (od strony ul. Słupskiej). Od strony południowej znajduje się drugie wejście do budynku, prowadzące do klatki schodowej i dalej do pomieszczeń na parterze i piętrze. Od strony północnej budynek przylega do zabudowań na sąsiedniej działce. Na parterze znajduje się sala w której mieściła się obsługa klienta, zaplecze oraz łazienka. Na parterze znajdują się również trzy inne pomieszczenia, w tym dwa z niezależnym wejściem z klatki schodowej.
- ❑ Na piętrze znajduje się lokal składający się z dwóch pomieszczeń o łącznej pow. użytkowej wynoszącej 75,3 m², który jest obecnie przedmiotem umowy najmu zawartej z operatorem telekomunikacyjnym. Umowa ta może zostać rozwiązana przez przyszłego nabywcę z zachowaniem trzymiesięcznego okresu wypowiedzenia.
- ❑ Fragment gruntu o pow. 14,30 m² jest przedmiotem umowy dzierżawy z operatorem telekomunikacyjnym. Umowa ta może zostać rozwiązana przez przyszłego nabywcę z zachowaniem trzymiesięcznego okresu wypowiedzenia.
- ❑ Budynek jest wyposażony w instalację elektryczną, wodno-kanalizacyjną oraz podłączony do sieci gazowej.
- ❑ Zgodnie z zapisami w Studium uwarunkowań i kierunków zagospodarowania przestrzennego Gminy Pacanów nieruchomość położona

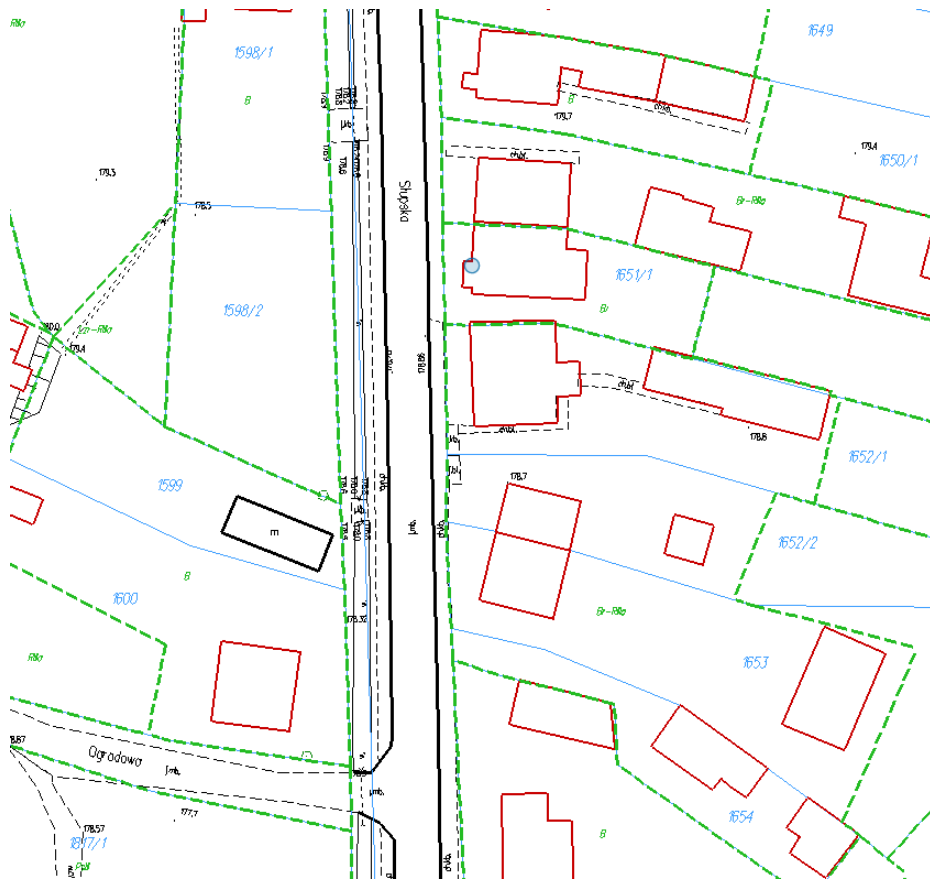
POŁOŻENIE NIERUCHOMOŚCI

- ❑ Nieruchomość położona jest w województwie świętokrzyskim, powiecie buskim, gminie Pacanów, miejscowości Pacanów.
- ❑ Gmina Pacanów jest gminą miejsko - wiejską położoną w południowo - wschodniej części województwa świętokrzyskiego. Oddalona jest o ok. 70 km od Kielc, stolicy województwa oraz ok. 30 km od Buska-Zdroju siedziby władz powiatowych.
- ❑ Atutami miejscowości Pacanów są jej walory turystyczne. W okolicy Pacanowa znajdują się również malownicze krajobrazy, liczne lasy i parki, które zachęcają do spacerów i wycieczek rowerowych. Znajdują się tam wiele gospodarstw agroturystycznych a uzdrowiskowy charakter powiatu podnosi atrakcyjność tego regionu. Pacanów słynie również z centrum bajki oraz parku bajkowego. Posiada również zabytkowy kościół. Z racji że Pacanów jest siedzibą gminy, stanowi również centrum rozwoju gospodarczego oraz jest główną siedzibą usług.



Położenie miejscowości na mapie Gminy
Źródło: www.wikipedia.pl

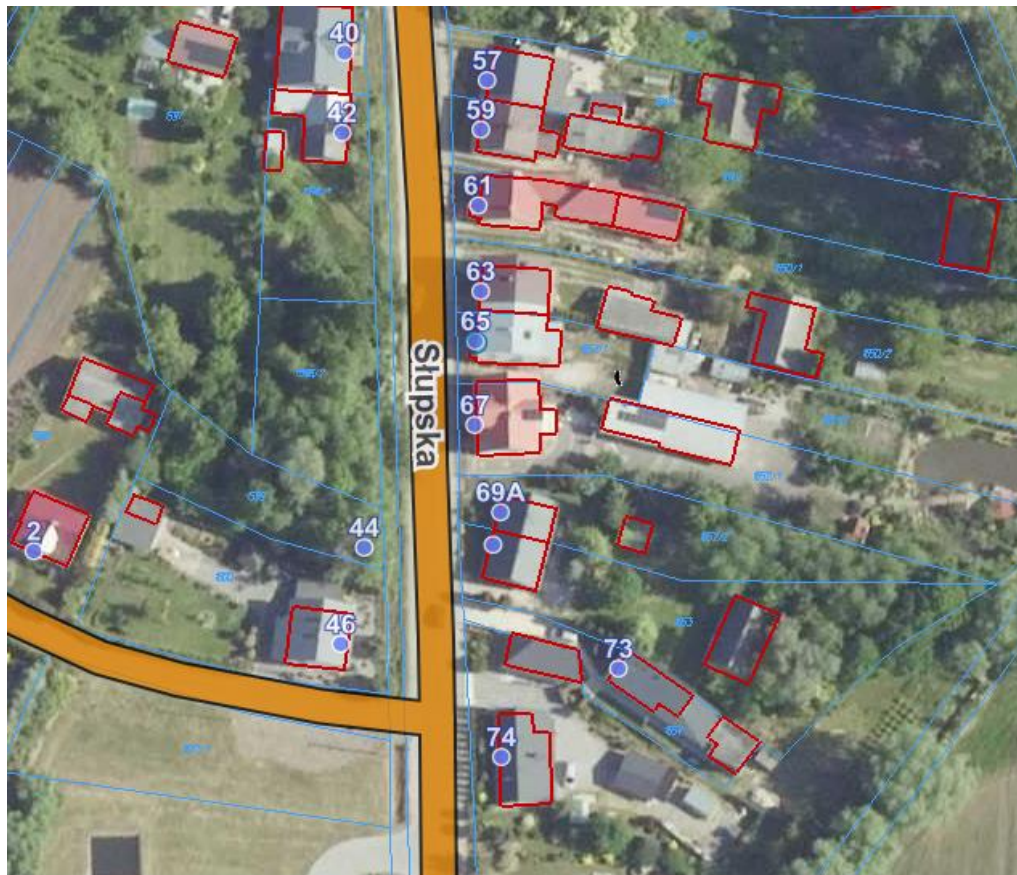
POŁOŻENIE NIERUCHOMOŚCI



Budynek oferowany do sprzedaży znajduje się na działce o nr ewidencyjnym nr 1651/ 1 o powierzchni 0,0369 ha . Działka znajduje się w południowej części miejscowości przy ul. Słupskiej 65.

Źródło: www.pacanów.e-mapa.net

LOKALIZACJA I DOSTĘPNOŚĆ KOMUNIKACYJNA



Nieruchomość graniczy:

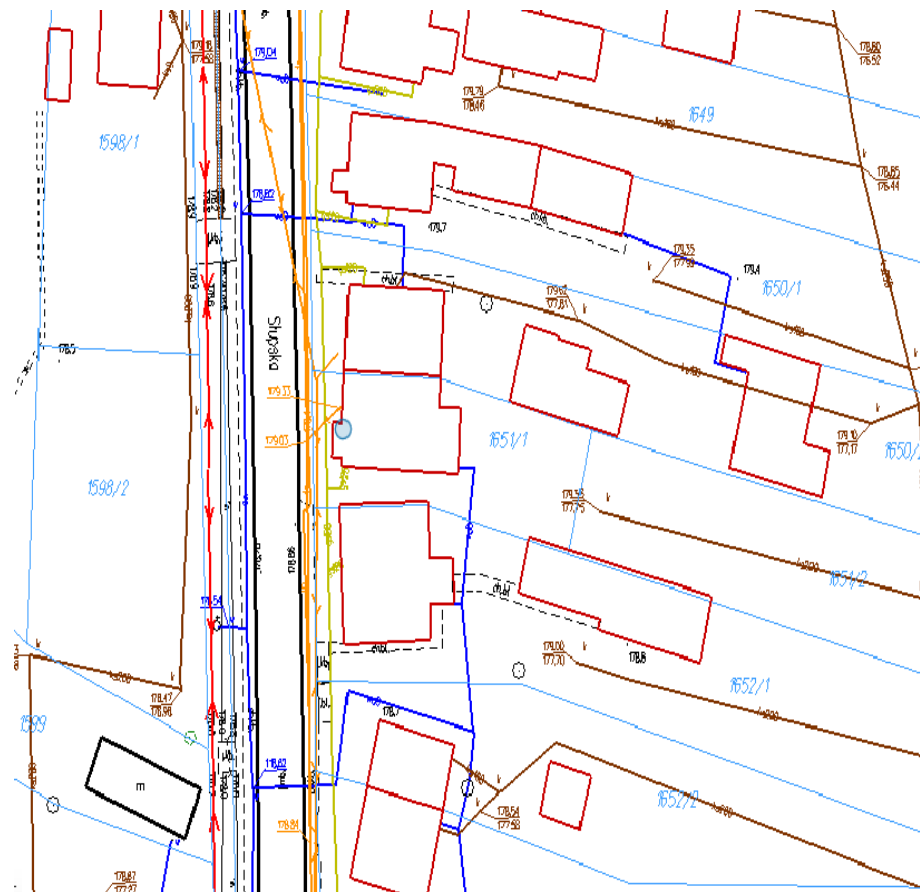
- od strony północnej z zabudową mieszkaniową
- od południa z terenami zabudowanymi biegnących w kierunku skrzyżowania z ulicą ogrodową
- od zachodu z ulicą Słuską biegnącą do centrum miejscowości
- od wschodu z zabudową mieszkano-zagrodową.

Położenie nieruchomości na mapie.
Źródło: www.pacanów.e-mapa.net

ZABUDOWA

Budynek przeznaczony do sprzedaży został wzniesiony na działce o nr ewidencyjnym 1651/1 przy ul. Słupskiej 65, położonej po stronie południowej miejscowości. Oferowany budynek jest piętrowy, nie podpiwniczony, wybudowany w tradycyjnej konstrukcji murowanej.

Nazwa lokalu	Powierzchnia użytkowa [m ²]
Mieszkalno-użytkowy	165,7



Usytuowanie budynków - Źródło: mapa zasadnicza

FOTOGRAFIE NIERUCHOMOŚCI



Kontakt:

Wydział Zarządzania Nieruchomościami
20-900 Lublin, ul. Moritza 2, pokój nr 211/2
Telefon: + 48 502 019 870
www.nieruchomosci.poczta-polska.pl

Niniejsza broszura została sporządzona i udostępniona jedynie w celu ogólnie informacyjnym i nie stanowi ze strony Poczty Polskiej S.A. oferty w rozumieniu prawa cywilnego, oświadczenia woli ani wiedzy, jak również jakiegokolwiek zapewnienia odnośnie nieruchomości, jej stanu lub poszczególnych treści objętych broszurą, wobec czego nabywca powinien na własną rękę przeprowadzić odpowiednie badania, zlecić dodatkowe ekspertyzy lub zaakceptować stan nieruchomości jako stan taki, w jakim nieruchomość znajduje się w dacie oględzin/sprzedaży.