



Chełmsko Śląskie ul. Pocztowa 9

4 lokale na sprzedaż

PODSTAWOWE INFORMACJE

Miejscowość	Chełmsko Śląskie, gmina Lubawka, powiat kamiennogórski, województwo dolnośląskie
Ulica, nr budynku	ul. Pocztowa nr 9
Powierzchnia lokali	<p>Lokal użytkowy o powierzchni o powierzchni 49,53 m², usytuowany na parterze budynku mieszkalnego, do którego przynależą pomieszczenia o łącznej powierzchni 51,40 m². Udział lokalu w częściach wspólnych wynosi 2396/10000.</p> <p>Lokal mieszkalny nr 2 o powierzchni 69,20 m² usytuowany na I piętrze budynku mieszkalnego do którego przynależą pomieszczenia o łącznej powierzchni 17,27 m². Udział lokalu w częściach wspólnych wynosi 2053/10000.</p> <p>Lokal mieszkalny nr 3 o powierzchni 90,83 m², usytuowany na I piętrze budynku mieszkalnego, do którego przynależą pomieszczenia o łącznej powierzchni 7,24 m². Udział lokalu w częściach wspólnych wynosi 2329/10000. Lokal mieszkalny nr 4 o powierzchni 49,53 m², usytuowany na II piętrze budynku mieszkalnego, do którego przynależy pomieszczenie o powierzchni 4,74 m². Udział lokalu w częściach wspólnych wynosi 1486/10000.</p>
Działka ewidencyjna	Działka ewidencyjna o numerze 126/6 z obrębu 0004, Chełmsko Śląskie o powierzchni 0,3009 ha.
Księga wieczysta	Księga wieczysta nr JG1K/00004560/0, prowadzonej przez Sąd Rejonowy w Kamiennej Górze, IV Wydział Ksiąg Wieczystych
Stan prawny gruntu	własność

PODSTAWOWE INFORMACJE

- Działka nr 126/6 oznaczona w ewidencji gruntów symbolem Br-PsIV – gruntu rolne zabudowane.
- Działka nie jest częściowo ogrodzona, posiada uzbrojenie w sieć infrastruktury technicznej, tj. sieć energetyczną, wodociągową i kanalizacyjną (szambo).
- Przeznaczenie nieruchomości w MPZP: zgodnie z uchwałą nr XXXIX/237/2001 Rady Miejsko - Gminnej w Lubawce z dnia 30 sierpnia 2001 w sprawie uchwalenia miejscowego planu zagospodarowania przestrzennego miasta i gminy oraz ze zmianami tekstu m.p.z.p. miasta i gminy Lubawka (Uchwała nr II/23/11 Rady Miejskiej w Lubawce z dnia 25.02.2011r.) działka nr 126/6 obręb Chełmsko Śląskie, znajduje się w jednostce E – Chełmsko Śląskie na terenie **E – 14 AUC** - przeznaczenie lub zasady zagospodarowania: przeznaczenie podstawowe = usługi ogólnomiejskie centrotwórcze
- Na nieruchomości na rzecz operatora telekomunikacyjnego zostało ustanowione ograniczone prawo rzeczowe w postaci służebności przesyłu o powierzchni 35,26 m².

PODSTAWOWE INFORMACJE

☐ Nieruchomość położona jest w Chełmsku Śląskim, w gminie Lubawka. Chełmsko Śląskie to obecnie wieś, jednakże do roku 1947 posiadało ono prawa miejskie. Wieś obecnie zamieszkuje nieco ponad dwa tysiące mieszkańców. We wsi istnieje rozbudowana infrastruktura handlowo-usługowa, obecna jest szkoła i przedszkole. Miejscowość położna jest w odległości około 2 km od granicy polsko-czeskiej. Nieruchomość położna jest w centralnej części wsi. W bezpośrednim sąsiedztwie występuje zabudowa mieszkaniowa jednorodzinna, przedwojenna wielorodzinna oraz handlowo-usługowa. Działka nr 126/6 w obrębie 0004, Chełmsko Śląskie znajduje się w strefie ścisłej ochrony konserwatorskiej „A”, a budynek na niej położony ujęty jest w gminnej ewidencji zabytków.

☐ Działka zabudowana budynkiem mieszkalnym z pięcioma lokalami: czterema lokalami mieszkalnymi i jednym lokalem użytkowym, pięcioma budynkami niemieszkalnymi w których znajdują się komórki gospodarcze przynależne do lokali w budynku mieszkalnym. Podejście do budynku mieszkalnego od ulicy utwardzone kostką granitową. Budynek posadowiony na wzniesieniu. Wzniesienie to dawne grodzisko średniowieczne wpisane do rejestru zabytków pod nr 191/Arch/66 z dnia 09.05.1966 r. Obiekt posiada kształt nasypu otoczonego fosą. Działka posiada bezpośredni dostęp do drogi publicznej (działka nr 125).

☐ Miejscowość w której znajduje się nieruchomość jest dobrze skomunikowana z Kamienną Górą (siedziba powiatu) i Lubawką (siedziba gminy). Do dyspozycji jest komunikacja autobusowa PKS.

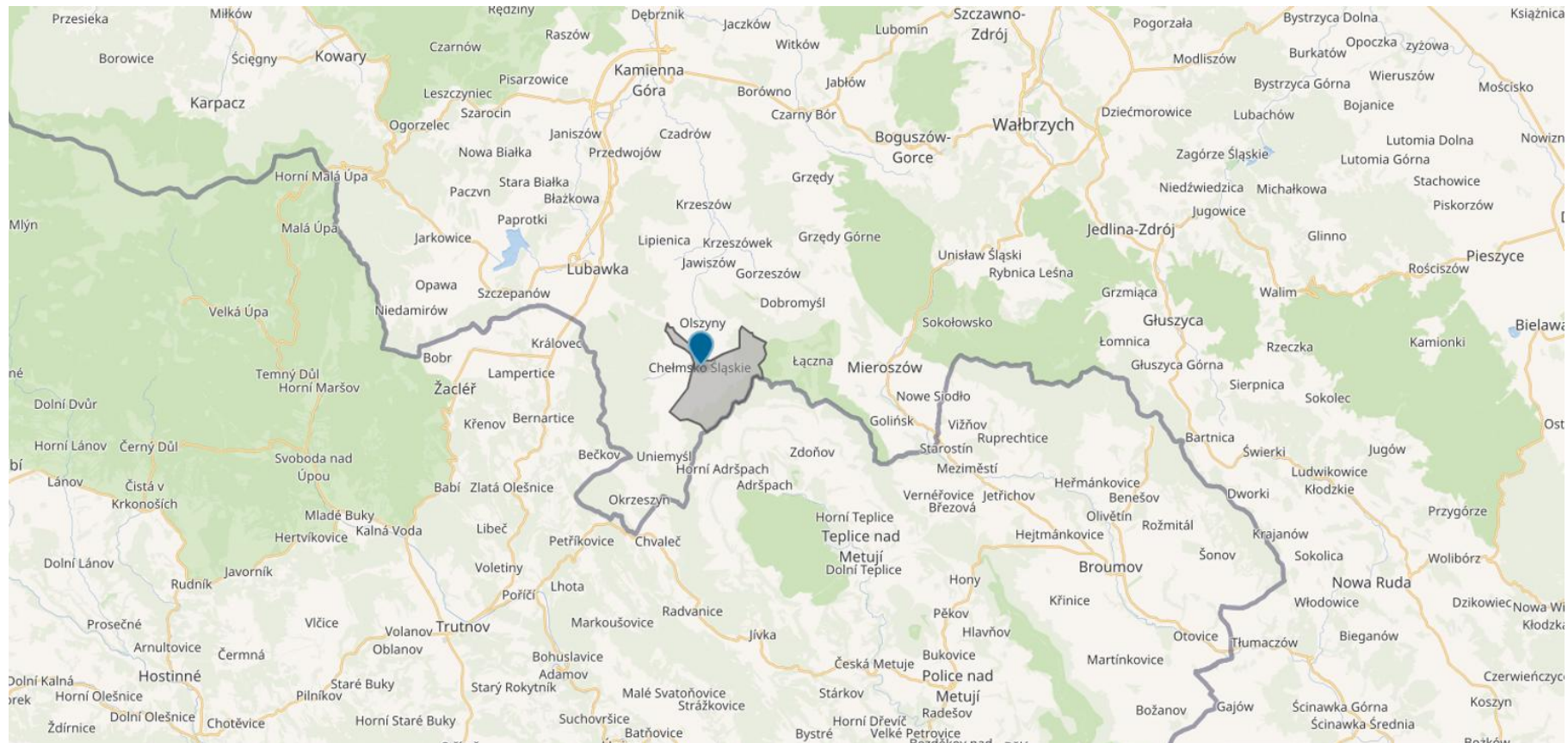
POŁOŻENIE NIERUCHOMOŚCI

- ❑ **Chelmsko Śląskie** (przed 1945 [niem. Schömberg](#)) – [wieś](#) w [Polsce](#) położona w [województwie dolnośląskim](#), w [powiecie kamiennogórskim](#), w [gminie Lubawka](#).
- ❑ Wieś leży u zbiegu [Zadrny](#) i potoku [Meta](#) na wysokości 500 - 550 m n.p.m., w południowym krańcu [Kotliny Krzeszowskiej](#), pomiędzy [Górami Kruczymi](#) a [Zaworami](#).
- ❑ Odległość od Kamiennej Góry, siedziby powiatu, wynosi 15 km, odległość od Lubawki, siedziby gminy, wynosi 8 km.
- ❑ Odległość do granicy Państwa z Czechami wynosi około 2 km.



Źródło: www.wikipedia.org

POŁOŻENIE NIERUCHOMOŚCI

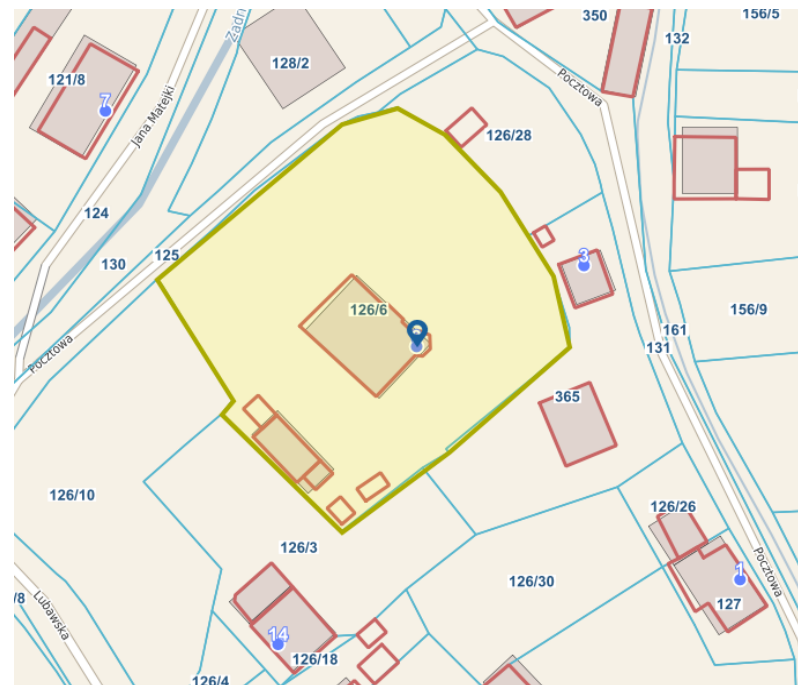


Źródło: www.wikipedia.org

POŁOŻENIE NIERUCHOMOŚCI

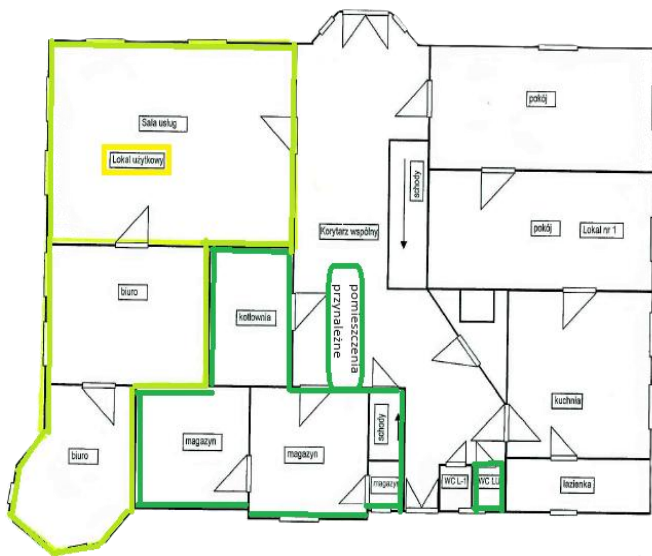


Źródło: www.geoportal.gov



Źródło: www.e-mapa.net

Lokal użytkowy nr 1 zestawienie powierzchni



Lp.	pomieszczenie	powierzchnia w m ²
1	sala usług	25,85
2	biuro	13,82
3	biuro	9,86
razem powierzchnia lokalu		49,53

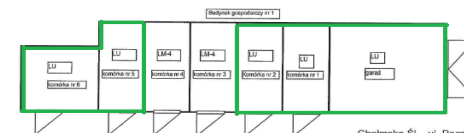
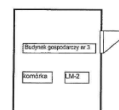
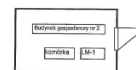
pomieszczenia przynależne w budynku mieszkalnym

1 kotłownia	7,24
2 magazyn	6,82
3 magazyn	10,30
4 magazyn	0,86
5 wc	0,70

pomieszczenia przynależne w budynkach niemieskalnych

6 komórka 1	4,95
7 komórka 2	4,52
8 komórka 5	4,81
9 komórka 6	4,86
10 garaż	6,34

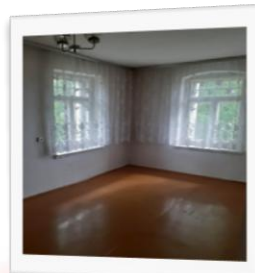
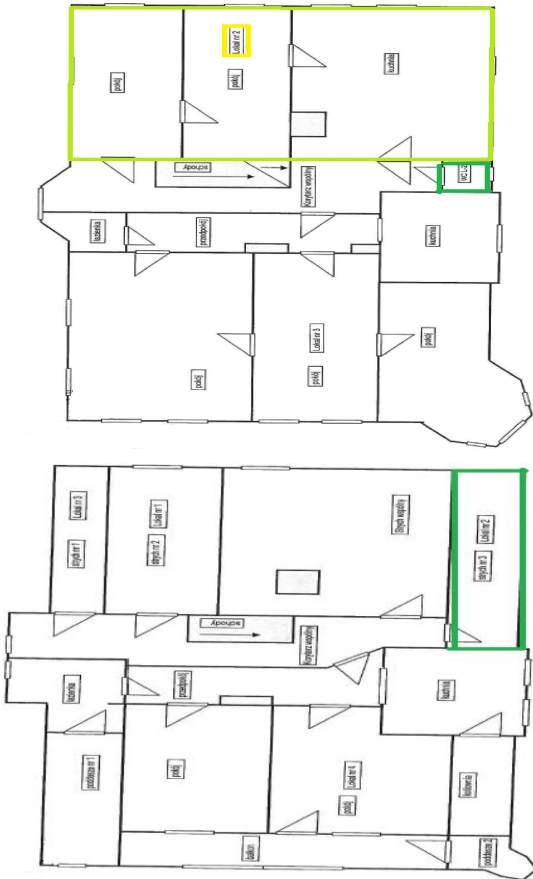
razem powierzchnia pom. przynależnych 51,40



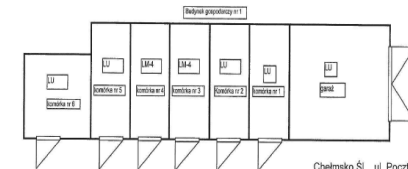
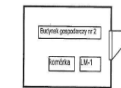
Chelmsko Śl., ul. Pocztowa 9
budynek gospodarczy
pomieszczenia przynależne

pomieszczenie	powierzchnia użytkowa [m ²]
BG -1 garaż LU	6,34
BG -1 komórka nr 1 LU	4,95
BG -1 komórka nr 2 LU	4,52
BG -1 komórka nr 3 LM-3	4,86
BG -1 komórka nr 4 LM-4	2,24
BG -1 komórka nr 5 LU	4,81
BG -1 komórka nr 6 LU	4,86
BG -3 komórka LM-1	4,28
BG -3 komórka LM-2	6,77

Lokal mieszkalny nr 2 zestawienie powierzchni



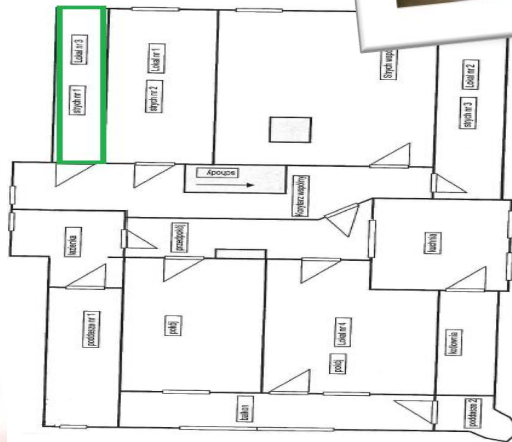
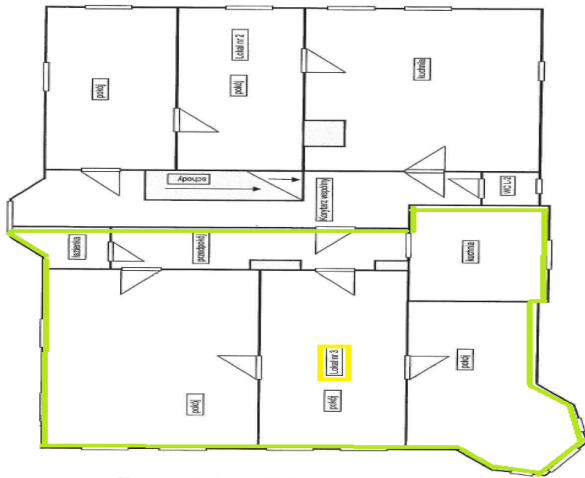
Lp.	pomieszczenie	powierzchnia w m ²
1	kuchnia	33,35
2	pokój	17,90
3	pokój	17,95
razem powierzchnia lokalu		69,20
pomieszczenia przynależne w budynku mieszkalnym		
1	wc na I piętrze	1,54
2	strych nr 2 na II piętrze	9,96
pomieszczenia przynależne w budynkach niemieszkalnych		
3	komórka w budynku gospodarczym 3	5,77
razem powierzchnia pom. przynależnych		17,27



Chełmsko Śl., ul. Pocztowa 9
budynki gospodarcze
pomieszczenia przynależne

zastosowanie	powierzchnia użytkowa [m ²]
BG-1 garaż LU	6,34
BG-1 komórka nr 1 LU	4,50
BG-1 komórka nr 2 LU	4,50
BG-1 komórka nr 3 LM-3	4,60
BG-1 komórka nr 4 LM-4	4,74
BG-1 komórka nr 5 LU	4,81
BG-1 komórka nr 6 LU	4,86
BG-2 komórka LM-1	4,26
BG-3 komórka LM-2	5,77

Lokal mieszkalny nr 3 zestawienie powierzchni



Lp.	pomieszczenie	powierzchnia w m ²
1	przedpokój	8,30
2	kuchnia	11,09
3	pokój	17,30
4	pokój	22,81
5	pokój	27,59
6	łazienka	3,74
razem powierzchnia lokalu		90,83
pomieszczenia przynależne w budynku mieszkalnym		
1 strych nr 1 na II piętrze		2,55
pomieszczenia przynależne w budynkach niemieszkalnych		
2 komórka 3		4,69
razem powierzchnia pom. przynależnych		7,24



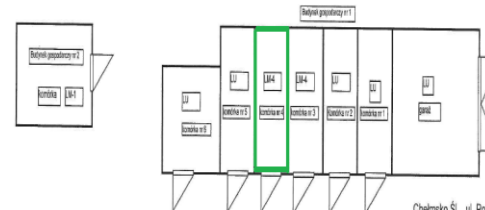
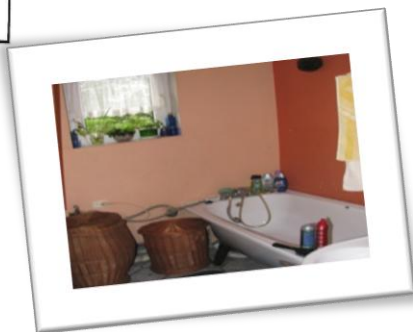
Chełmsko Śl., ul. Pocztowa 9
budynek gospodarczy
pomieszczenia przynależne

pomieszczenie	powierzchnia użytkowa [m ²]
BG-1 garaż LU	6,34
BG-1 komórka nr 1 LU	4,95
BG-1 komórka nr 2 LU	4,52
BG-1 komórka nr 3 LM-3	4,69
BG-1 komórka nr 4 LM-4	4,74
BG-1 komórka nr 5 LU	4,81
BG-1 komórka nr 6 LU	4,86
BG-2 komórka LM-1	4,26
BG-3 komórka LM-2	5,77

Lokal mieszkalny nr 4 zestawienie powierzchni



Lp.	pomieszczenie	powierzchnia w m ²
1	przedpokój	7,12
2	kuchnia	9,89
3	pokój	16,99
4	pokój	13,01
5	kotłownia	1,63
6	łazienka	4,50
7	poddasze 1	3,12
8	poddasze 2	1,59
razem powierzchnia lokalu		57,85
pomieszczenia przynależne w budynkach niemieszkalnych		
	1 komórka 4	4,74
razem powierzchnia pom. przynależnych		4,74



Chelmisko Śl., ul. Pocztowa 9
budynki gospodarcze
pomieszczenia przynależne

pomieszczenie	powierzchnia zobowiąz. (m ²)
BG-1 garaż LU	6,34
BG-1 komórka nr 1 LU	4,95
BG-1 komórka nr 2 LU	4,92
BG-1 komórka nr 3 LM-3	4,99
BG-1 komórka nr 4 LM-4	4,74
BG-1 komórka nr 5 LU	4,81
BG-1 komórka nr 6 LU	4,98
BG-2 komórka LM-1	4,26
BG-3 komórka LM-2	5,77



Kontakt:

Ośrodek Infrastruktury we Wrocławiu

Wydział Zarządzania Nieruchomościami

ul. Awicenny 21 Wrocław/Jelenia Góra ul. Pocztowa 9-10 pok. 106

Telefon: + 48 71 360 39 00

e-mail: sekretariat.ci.wroclaw@poczta-polska.pl lub barbara.wozniak@poczta-polska.pl

www.nieruchomosci.poczta-polska.pl

Niniejsza broszura została sporządzona i udostępniona jedynie w celu ogólnie informacyjnym i nie stanowi ze strony Poczty Polskiej S.A. oferty w rozumieniu prawa cywilnego, oświadczenia woli ani wiedzy, jak również jakiegokolwiek zapewnienia odnośnie nieruchomości, jej stanu lub poszczególnych treści objętych broszurą, wobec czego nabywca powinien na własną rękę przeprowadzić odpowiednie badania, zlecić dodatkowe ekspertyzy lub zaakceptować stan nieruchomości jako stan taki, w jakim nieruchomość znajduje się w dacie oględzin/sprzedaży.