



## Popów, ul. W.S. Reymonta, 119

**Nieruchomość na sprzedaż z najmem zwrotnym**

---

## PODSTAWOWE INFORMACJE

Miejscowość	Popów
Ulica, nr budynku	W. S. Reymonta , 119
Powierzchnia budynku	Nieruchomość jest zabudowana budynkiem o łącznej powierzchni zabudowy 128 m kw. i łącznej powierzchni użytkowej 155 m kw. Budynek jest sklasyfikowany w kategorii jako inny niemieszkalny.
Działka ewidencyjna	Działka ewidencyjna o numerze 114/4 , z obrębu 0012, o powierzchni 510 m kw.
Księga wieczysta	Księga wieczysta nr CZ2C/00000690/2, prowadzona przez Sąd Rejonowy w Częstochowie X Zamiejscowy Wydział Ksiąg Wieczystych w Kłobucku .
Stan prawny gruntu	Użytkowanie wieczyste

## PODSTAWOWE INFORMACJE

- ❑ Działka o pow. 510 m kw. posiada kształt nieregularny zbliżony do trapezu z bezpośrednim dostępem do drogi publicznej. Nieruchomość ma dostęp do infrastruktury technicznej – energetycznej, wodociągowej, kanalizacyjnej.
  
- ❑ **Sprzedaż nieruchomości nastąpi z najmem zwrotnym , gdzie Poczta Polska S.A., po sprzedaży zostanie najemcą pomieszczeń o pow. użytkowej 36,90 m kw.**
  
- ❑ Budynek niemieszkalny to budynek wolnostojący jednokondygnacyjny, częściowo podpiwniczony, wykonany w technologii tradycyjnej, murowanej. Dach dwuspadowy konstrukcji drewnianej, kryty blachą. Wejście do budynku przez zadaszoną werandę. Pomieszczenia piwniczne to komunikacja i kotłownia. Parter: komunikacja, cztery pokoje, węzeł socjalno-sanitarny, schody na piętro. Piętro: komunikacja, dwa pokoje, łazienka. Budynek wyposażony w instalację: wodociągowo-kanalizacyjną, elektryczną, centralnego ogrzewania (z pieca opalanego olejem), ścieki odprowadzane do szamba.

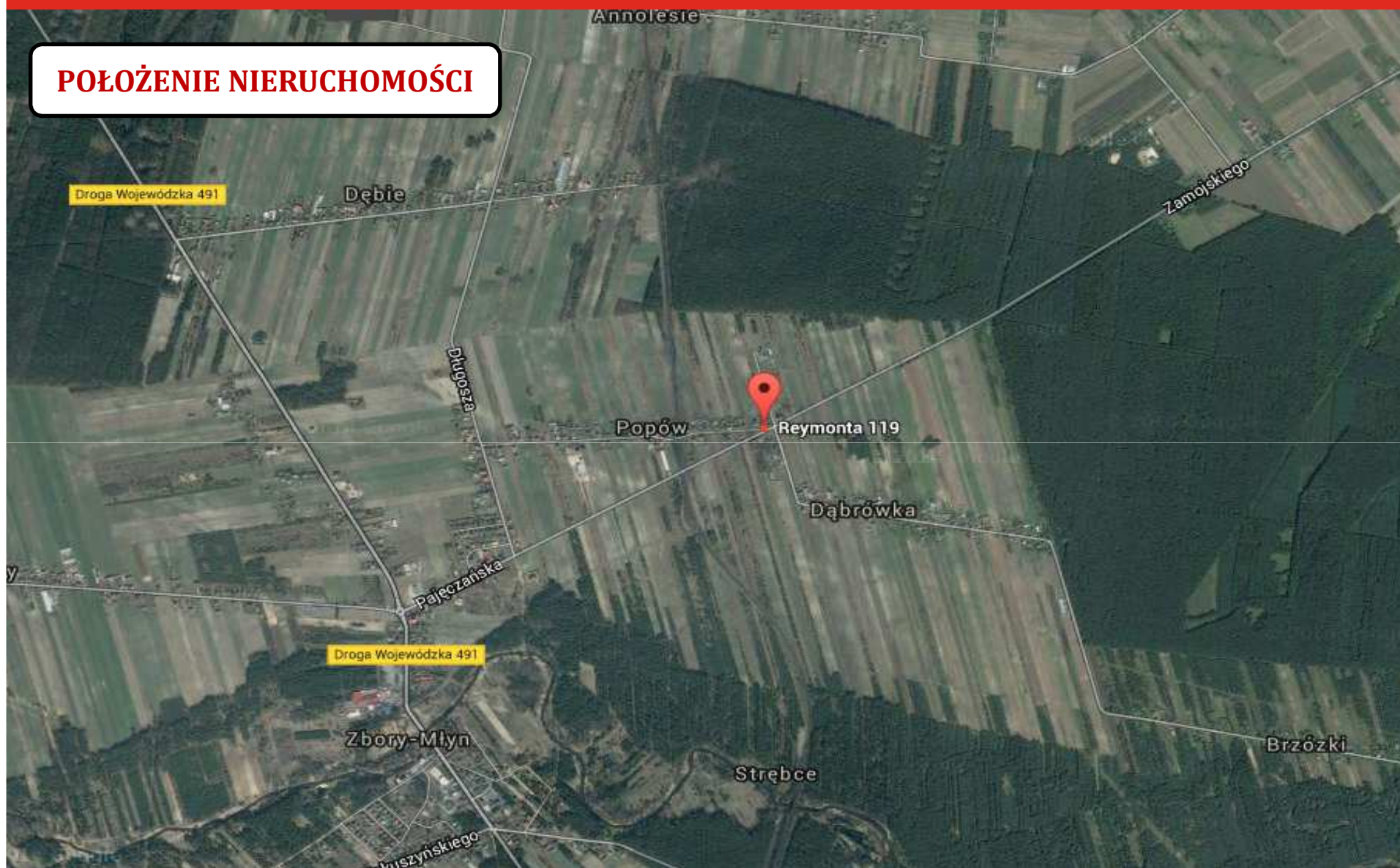
## POŁOŻENIE NIERUCHOMOŚCI

- ❑ Nieruchomość położona jest w północno - zachodniej części województwa śląskiego, w powiecie kłobuckim na pograniczu województwa opolskiego i łódzkiego.
- ❑ nad rzeką Liswartą na skraju Wyżyny Krakowsko - Częstochowskiej.
- ❑ Odległości : Częstochowa – 33 km; Opole – 94 km; Katowice – 110; Łódź – 115



Położenie Gminy Popów, Źródło: [www.wikipedia.pl](http://www.wikipedia.pl)

**POŁOŻENIE NIERUCHOMOŚCI**



Wizualizacja wykonana za pomocą oprogramowania Google Earth

## POŁOŻENIE NIERUCHOMOŚCI

Nieruchomość znajduje się w otoczeniu działek zabudowanych budynkami mieszkalnymi jednorodzinnymi oraz budynkami gospodarczymi. W sąsiedztwie położone są także obiekty handlowe oraz działki niezabudowane.

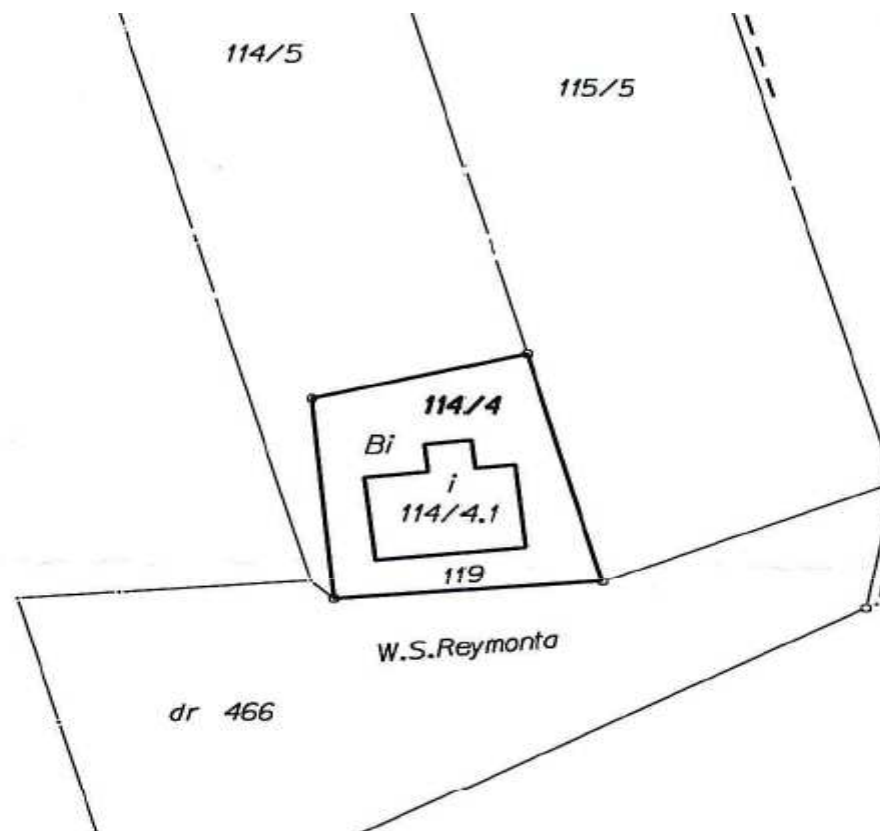


## LOKALIZACJA I DOSTĘPNOŚĆ KOMUNIKACYJNA



## ZABUDOWA

Na nieruchomości posadowiony jest budynek o funkcji mieszkalno-usługowej o powierzchni 155 m. kw. Przedmiotowy obszar nie podlega ustaleniom obowiązującego miejscowego planu zagospodarowania przestrzennego. Według zapisów studium uwarunkowań i kierunków zagospodarowania nieruchomość położona jest w strefie mieszkalnictwa.



Id.	Nazwa budynku	Powierzchnia użytkowa [m <sup>2</sup> ]	Kubatura [m <sup>3</sup> ]	Powierzchnia zabudowy [m <sup>2</sup> ]	Liczba kondygnacji naziemnych -podziemnych
Budynek	Budynek inny niemieszkalny	155	b/d	128	1/0.



## Kontakt:

**Telefon: + 48 519 034 724 lub 32 2532349**

*Niniejsza broszura została sporządzona i udostępniona jedynie w celu ogólnie informacyjnym i nie stanowi ze strony Poczty Polskiej S.A. oferty w rozumieniu prawa cywilnego, oświadczenia woli ani wiedzy, jak również jakiegokolwiek zapewnienia odnośnie nieruchomości, jej stanu lub poszczególnych treści objętych broszurą, wobec czego nabywca powinien na własną rękę przeprowadzić odpowiednie badania, zlecić dodatkowe ekspertyzy lub zaakceptować stan nieruchomości jako stan taki, w jakim nieruchomość znajduje się w dacie oględzin/sprzedaży.*