



**Terespol ul. Wojska Polskiego
– dz. nr 1183/41**

Nieruchomość na sprzedaż

PODSTAWOWE INFORMACJE

Miejscowość	Terespol, gm. Terespol, pow. bialski
Ulica, nr budynku	Wojska Polskiego 100
Powierzchnia budynków	Nieruchomość jest zabudowana murowanym, wolnostojącym, parterowym, niepodpiwniczonym budynkiem usługowo-handlowym o powierzchni użytkowej 30,60 m kw.
Działka ewidencyjna	Działka ewidencyjna o numerze 1183/42 z obrębu 0001-Terespol o powierzchni 390 m kw.
Księga wieczysta	Księga wieczysta nr LU1B/00125570/9, prowadzona przez Sąd Rejonowy w Białej Podlaskiej, VI Wydział Ksiąg Wieczystych
Stan prawny gruntu	Użytkowanie wieczyste

PODSTAWOWE INFORMACJE

- ❑ Nieruchomość zlokalizowana jest w miejscowości Terespol przy ul. Wojska Polskiego 100, w centrum miasta, w terenie o wysokiej intensywności zabudowy, w otoczeniu zabudowy usługowo-handlowo-mieszkaniowej.
- ❑ Teren oferowanej do sprzedaży działki nr ewid. 1183/42 uzbrojony jest w sieci: energetyczną (napowietrzną), wodociągową z sieci miejskiej, kanalizacji sanitarnej z sieci miejskiej, teletechniczną. Budynek zlokalizowany na nieruchomości wyposażony jest w instalację elektryczną oświetleniową i gniazd wtyczkowych oraz grzewczą z grzejnikami panelowymi typu Purmo. Instalacja grzewcza jest zasilana z kotła elektrycznego.
- ❑ Przez działkę przebiega ponadto przyłącze kanalizacyjne, którego usytuowanie objęte będzie ograniczonym prawem rzeczowym – służebnością gruntową polegającą na prawie korzystania z przyłącza położonego na tej nieruchomości na rzecz każdorazowego użytkownika wieczystego nieruchomości sąsiedniej, oznaczonej w ewidencji gruntów jako działka nr 1183/43. Na omawiane przyłącze składa się: przewód kanalizacji sanitarnej (Ø160 mm) o długości 19,30 m + 1,90 m wraz z pasem ochronnym po 1,0 m od osi z każdej strony oraz studnia kanalizacyjna rewizyjna.
- ❑ Część działki nr ewid. 1183/42 o powierzchni 40 m², zabudowana budynkiem usługowo-handlowym, obciążona jest stosunkiem dzierżawy zawartym na czas nieoznaczony. Umowa będzie mogła zostać wypowiedziana przez nabywcę na miesiąc naprzód na koniec miesiąca kalendarzowego, na podstawie art. 678 § 1 w związku z art. 673 § 2 k.c.
- ❑ Zgodnie z postanowieniami miejscowego planu zagospodarowania przestrzennego nieruchomość położona jest na obszarze oznaczonym symbolem „83MU – teren śródmiejski mieszkaniowo-usługowy”.

POŁOŻENIE NIERUCHOMOŚCI

- ❑ Nieruchomość położona jest w województwie lubelskim, powiecie bialskim, miejscowości Terespol. Terespol miasto nadgraniczne położone nad Bugiem, w polskiej części Polesia Brzeskiego. W Terespolu znajdują się kolejowe i drogowe przejścia graniczne z Białorusią.
- ❑ Miasto nie posiada przemysłu. Mieszkańcy Terespola utrzymują się głównie z handlu i usług oraz z pracy w firmach i instytucjach związanych z obsługą przejść granicznych z Białorusią, o dużym natężeniu ruchu (obsługują one także lądowy ruch tranzytowy z Rosją) i wykorzystuje fakt położenia na granicy z Unią Europejską, oraz na trasie międzynarodowej E30 Cork (Irlandia) – Omsk (Rosją).



Położenie miejscowości na mapie województwa lubelskiego
Źródło: www.wikipedia.pl

POŁOŻENIE NIERUCHOMOŚCI



Nieruchomość położona jest na terenie płaskim. Deniwelacja terenu w skrajnych punktach działki nie przekracza 0,5 m. Działka tworzy kształt prostokąta, z krótszym bokiem przylegającym do drogi dojazdowej.

Ekspozycja nieruchomości jest dobra, dobrze widoczna, zlokalizowana bezpośrednio przy ul. Wojska Polskiego.

Źródło: wyrys z rejestru gruntów

LOKALIZACJA I DOSTĘPNOŚĆ KOMUNIKACYJNA



Nieruchomość graniczy:

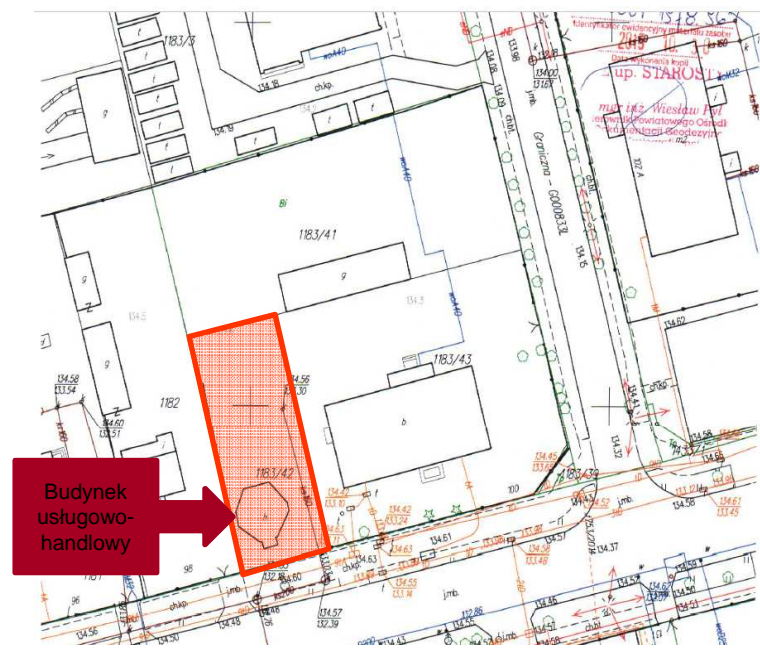
- od strony północnej z działką nr 1183/43 zabudowaną budynkiem gospodarczym, dalej zabudowa mieszkaniowa wielorodzinna i garażowa;
- od południa z ulicą Wojska Polskiego, dalej ulica Wojska Polskiego, za nią zabudowa usługowo-handlowa i mieszkaniowa jednorodzinna;
- od zachodu z zabudową mieszkaniową jednorodziną, zabudową usługową, ulicą Topolową;
- od wschodu z działką nr 1184/43 zabudowaną budynkiem Urzędu Poczтового w Terespolu, dalej zabudowa biurowa i usługowa.

Położenie nieruchomości na mapie.
Źródło: www.google.pl/maps

ZABUDOWA

Działka nr ewid. 1183/42, w części wydzierżawionej, zabudowana jest budynkiem usługowo-handlowym, zlokalizowanej w jej południowej granicy (od ulicy Wojska Polskiego). Niezabudowana (niewydzierżawiona – środkowa i północna) część działki porośnięta jest trawą oraz krzewami ozdobnymi.

Nieruchomość ogrodzona od strony zachodniej ogrodzeniem konstrukcji stalowej – słupy stalowe z przęsłami wykonanymi z dwóch profili zamkniętych, z wypełnieniem ze sztachet drewnianych osadzone na cokole betonowym. Od strony południowej – ogrodzeniem ze słupków stalowych z przęsłami stalowymi, osadzonych w gruncie. Od strony wschodniej – ogrodzeniem ze słupków stalowych osadzonych w cokole betonowym. Nieogrodzona od strony północnej i wschodniej.



Usytuowanie budynków - Źródło: fragment mapy zasadniczej

Nazwa budynku	Powierzchnia użytkowa [m ²]	Kubatura [m ³]	Powierzchnia zabudowy [m ²]	Liczba kondygnacji naziemnych -podziemnych
gospodarczy	30,60	135,20	45,31	1/0.

FOTOGRAFIE NIERUCHOMOŚCI



Kontakt:

Wydział Zarządzania Nieruchomościami
20-900 Lublin, ul. Moritza 2, pokój nr 211/2
Telefon: + 48 502 019 870
www.nieruchomosci.poczta-polska.pl

Niniejsza broszura została sporządzona i udostępniona jedynie w celu ogólnie informacyjnym i nie stanowi ze strony Poczty Polskiej S.A. oferty w rozumieniu prawa cywilnego, oświadczenia woli ani wiedzy, jak również jakiegokolwiek zapewnienia odnośnie nieruchomości, jej stanu lub poszczególnych treści objętych broszurą, wobec czego nabywca powinien na własną rękę przeprowadzić odpowiednie badania, zlecić dodatkowe ekspertyzy lub zaakceptować stan nieruchomości jako stan taki, w jakim nieruchomość znajduje się w dacie oględzin/sprzedaży.