



## Warpuny ul. Wolności 17

Lokal użytkowy nr 2

## PODSTAWOWE INFORMACJE

Miejscowość	Warpuny
Ulica, nr budynku	Wolności 17
Powierzchnia budynków	Nieruchomość jest zabudowana budynkiem mieszkalnym, w którym znajdują się: lokal mieszkalny o pow. 52,94 m <sup>2</sup> wraz z pom. przynależnym o pow. 17,68 m <sup>2</sup> i lokal użytkowy o pow. 70,80 m <sup>2</sup> wraz z pom. przynależnym o powierzchni użytkowej 90,00 m <sup>2</sup> .
Działka ewidencyjna	Działka ewidencyjna o numerze 352/2 z obrębu 019 Warpuny o powierzchni 1061 m <sup>2</sup> .
Księga wieczysta	Księga wieczysta nr OL1M/00008337/8, prowadzona przez Sąd Rejonowy w Mrągowie, IV Wydział Ksiąg Wieczystych
Stan prawny gruntu	Własność

## PODSTAWOWE INFORMACJE

- ❑ **Lokal użytkowy oznaczony Nr 2** o pow. użytkowej 70,80 m<sup>2</sup>, składający się z 7 pomieszczeń usytuowanych na parterze budynku mieszkalnego, do którego przynależy pomieszczenie na parterze oznaczone jako sień o pow. użytkowej 7,36 m<sup>2</sup>, trzy pomieszczenia na poddaszu o łącznej pow. użytkowej 82,64 m<sup>2</sup> posadowionym na będącej we własności nieruchomości, stanowiącej działkę oznaczoną w ewidencji gruntów numerem 352/2, obszaru 0,1061 ha, położonej w miejscowości Warpuny ul. Wolności 17, gm. Sorkwity, powiecie mrągowskim, woj. warmińsko - mazurskim, wraz ze związanym z tym lokalem udziałem wynoszącym 16080/23142 części w nieruchomości wspólnej, którą stanowi prawo własności działki gruntu oraz części budynków i urządzenia, które nie służą wyłącznie do użytku właścicieli lokali.
- ❑ Przedmiotowa nieruchomość znajduje się na terenie, dla którego nie opracowano aktualnego miejscowego planu zagospodarowania przestrzennego. Zgodnie z SUIKZPG działka jest położona na terenie zabudowanym z rozpoczętym procesem urbanizacji dodatkowo zaznaczonym symbolem Tw - obszar o dominującej funkcji turystycznej - pfn. gminy. Działka 352/2 jest położona na obszarach objętych formami ochrony na Obszarze Chronionego Krajobrazu Jezior Legińsko-Mragowskich. Budynek mieszkalny znajduje się w Gminnej Ewidencji Zabytków Gminy Sorkwity.
- ❑ Poczta Polska S.A. ustanowi na rzecz operatora telekomunikacyjnego ograniczone prawo rzeczowe w postaci służebności przesyłu o powierzchni 27,74 m<sup>2</sup> dla infrastruktury teletechnicznej znajdującej się w i na gruncie działki.

## POŁOŻENIE NIERUCHOMOŚCI

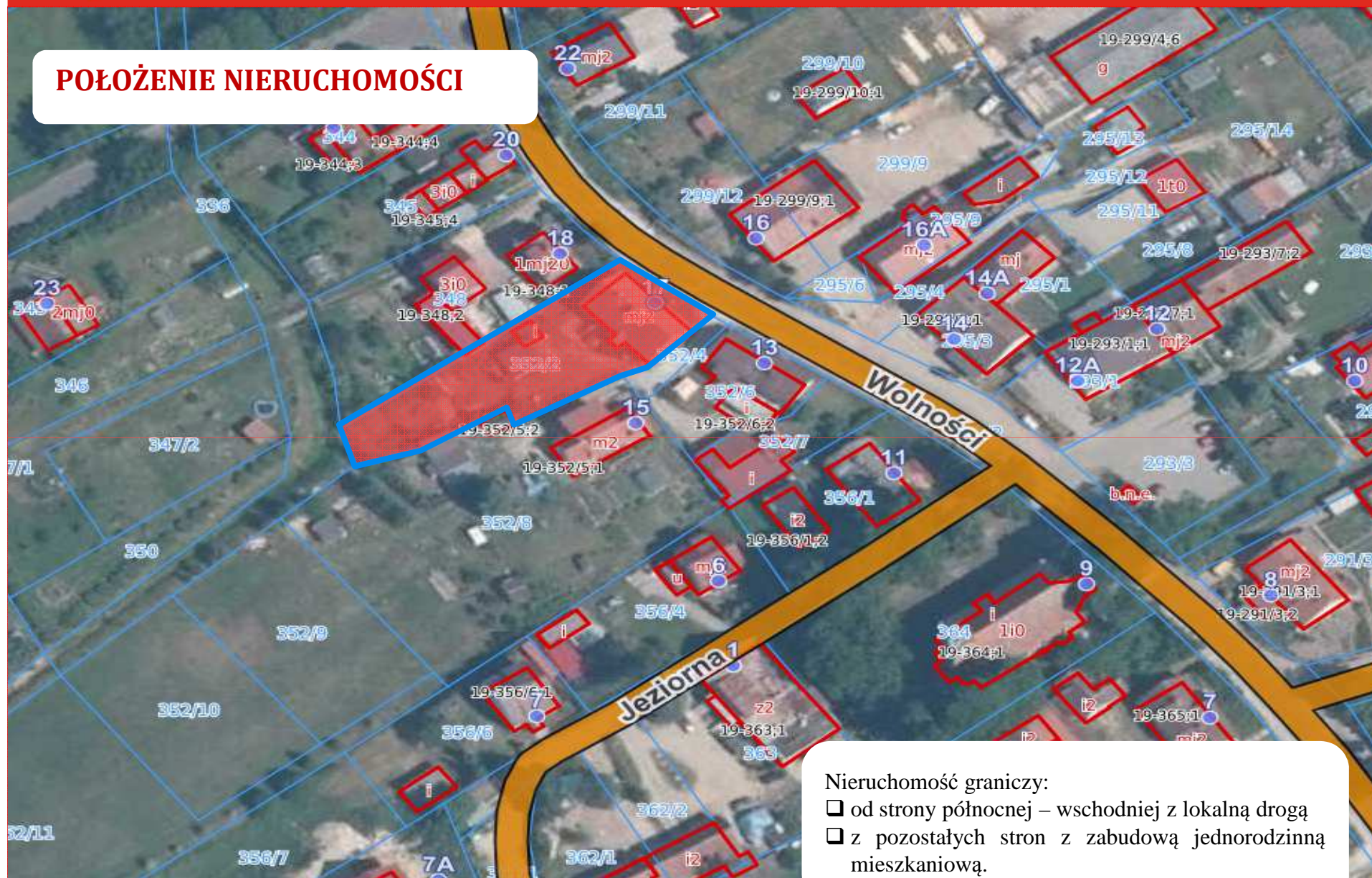
- ❑ Nieruchomość położona jest w środkowej części wsi Warpuny w gminie Sorkwity. Jest to niewielka osada położona przy lokalnej drodze, zamieszkała przez ok. 480 osób.
- ❑ W miejscowości znajduje się zabudowa mieszkalno-gospodarcza, 2 niewielkie sklepy, placówka pocztowa oraz kościół ewangelicki i rzymskokatolicki.
- ❑ W otoczeniu wsi dominują tereny rolne.
- ❑ W odległości ok. 200 m na zachód od nieruchomości znajduje się niewielkie Jezioro Warpuńskie.



Położenie miejscowości na mapie Polski. Źródło: [www.wikipedia.pl](http://www.wikipedia.pl)



## POŁOŻENIE NIERUCHOMOŚCI





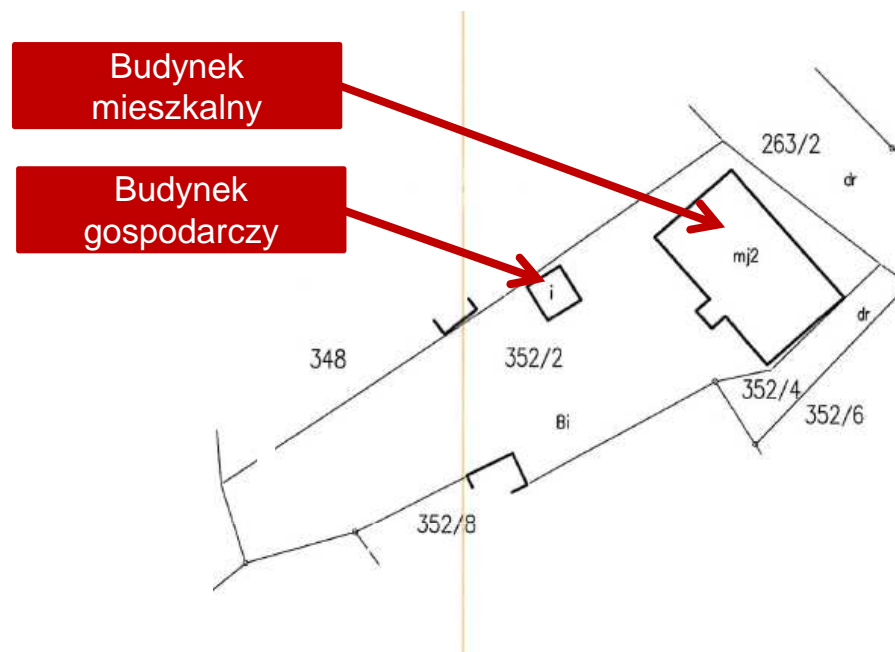
## LOKALIZACJA I DOSTĘPNOŚĆ KOMUNIKACYJNA

[Kliknij i zlokalizuj](#)

Odległość do Sorkwit wynosi 10 km, a do Mrągowa 11 km.  
Dojazd do nieruchomości prowadzi bezpośrednio z szosy o nawierzchni asfaltowej.

## ZABUDOWA

- Budynek mieszkalny o łącznej powierzchni 213,74 m<sup>2</sup>,
- Budynek gospodarczy o powierzchni 11,98 m<sup>2</sup>.



Id.	Nazwa budynku	Łączna powierzchnia użytkowa lokali [m <sup>2</sup> ]	Powierzchnia zabudowy [m <sup>2</sup> ]	Liczba kondygnacji naziemnych -podziemnych
Budynek mieszkalny	mieszkalny	213,74	179,00	2/1
Budynek niemieszkalny	gospodarczy	11,98	15,00	1/0

## LOKAL UŻYTKOWY – ZESTAWIENIE POMIESZCZEŃ

Pomieszczenie	Powierzchnia użytkowa w m <sup>2</sup>
pomieszczenie użytkowe	32,30
sień	1,90
magazynek	1,20
pomieszczenie biurowe	11,00
magazyn	4,20
pomieszczenie użytkowe	17,60
wc	2,60
<b>suma:</b>	<b>70,80</b>
Pomieszczenia przynależne na poddaszu	90,00



### **Kontakt:**

**Wydział Zarządzania Nieruchomościami w Białymstoku**

**ul. Kolejowa 26, pokój nr 111**

**Telefon: + 48 502 338 116; 85 662 35 51**

**e-mail: [wojciech.zimnoch@poczta-polska.pl](mailto:wojciech.zimnoch@poczta-polska.pl)**

**[www.nieruchomosci.poczta-polska.pl](http://www.nieruchomosci.poczta-polska.pl)**

*Niniejsza broszura została sporządzona i udostępniona jedynie w celu ogólnie informacyjnym i nie stanowi ze strony Poczty Polskiej S.A. oferty w rozumieniu prawa cywilnego, oświadczenia woli ani wiedzy, jak również jakiegokolwiek zapewnienia odnośnie nieruchomości, jej stanu lub poszczególnych treści objętych broszurą, wobec czego nabywca powinien na własną rękę przeprowadzić odpowiednie badania, zlecić dodatkowe ekspertyzy lub zaakceptować stan nieruchomości jako stan taki, w jakim nieruchomość znajduje się w dacie oględzin/sprzedaży.*