



Rębiszów Nr 56

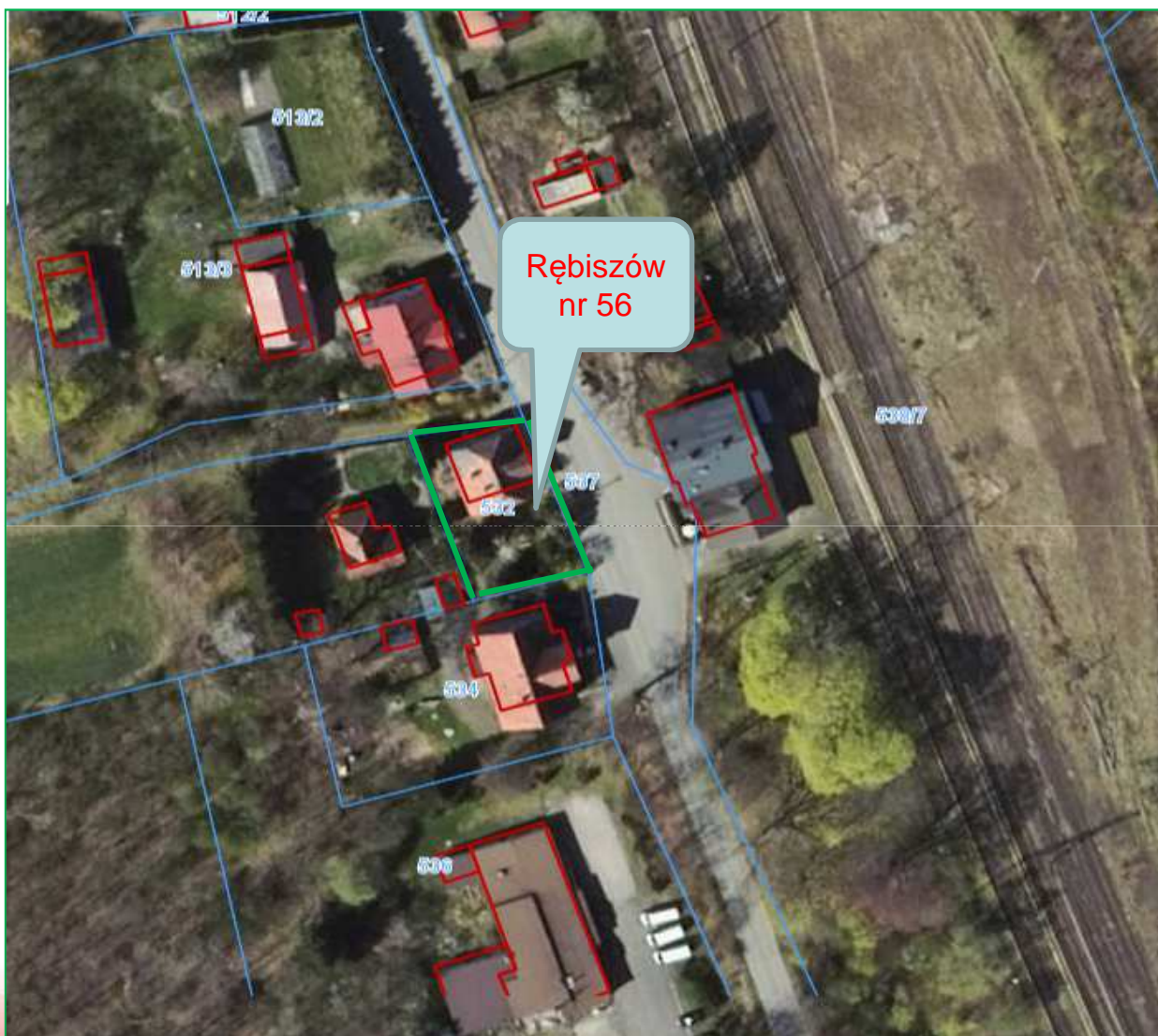
Lokal niemieszkalny nr 1

PODSTAWOWE INFORMACJE

Miejscowość	Rębiszów, gmina Mirsk
Ulica, nr budynku	Rębiszów nr 56
Powierzchnia lokalu niemieszkalnego	Lokal niemieszkalny o powierzchni użytkowej 56,30 m ² wraz z pomieszczeniami przynależnymi w budynku mieszkalnym na parterze i w piwnicy o łącznej powierzchni 91,40 m ²
Działka ewidencyjna	Działka ewidencyjna o numerze 532 z obrębu Rębiszów o powierzchni 0,0500 ha.
Księga wieczysta	Księga wieczysta nr JG1S/00024919/5, prowadzona przez Sąd Rejonowy w Lwówku Śląskim, IV Wydział Ksiąg Wieczystych
Stan prawny gruntu	Użytkowanie wieczyste do 05 grudnia 2089 roku

PODSTAWOWE INFORMACJE

- Nieruchomość położona w centralnej części wsi Rębiszów, w gminie Mirsk. Otoczenie nieruchomości to zabudowa mieszkaniowa jednorodzinna i stacja kolejowa PKP. Teren działki ogrodzony, z dojazdem bezpośrednio z drogi publicznej o nawierzchni utwardzonej. Nieruchomość uzbrojona w sieć elektryczną, wodną (woda czerpana ze studni za pomocą hydroforu), teleinformatyczna, kanalizacyjną z odprowadzeniem ścieków do szamba zlokalizowanego na działce nr 536.
- Brak miejscowego planu zagospodarowania przestrzennego. W studium działka oznaczona symbolem MP- teren pod zabudowę mieszkaniową jednorodziną lub zagrodową oraz usługi i produkcja nie kolidujące z funkcją mieszkaniową.
- Miejscowość Rębiszów położona jest w województwie dolnośląskim, powiecie lwóweckim, gminie Mirsk. W Rębiszowie znajdują się: przychodnia zdrowia, biblioteka, sklepy ogólnospożywcze, kościół, kaplica, szkoła podstawowa i stacja kolejowa. Stacja kolejowa znajduje się na 151,8 kilometrze linii Wrocław – Jelenia Góra – Zgorzelec i została otwarta 20 września 1865 r. Obok stacji bocznice do załadunku kamienia z pobliskiego kamieniołomu. Odległość do Mirska (siedziby gminy) ok. 6 km, do Lwówka Śląskiego (siedziby powiatu) ok. 15 km.
- Nieruchomość lokal niemieszkalny o powierzchni użytkowej 56,30 m² usytuowany jest na parterze budynku, składa się z 4 pomieszczeń i przedsionka oraz z 2 pomieszczeń przynależnych na parterze w tym budynku o łącznej powierzchni 31,30 m² i 8 pomieszczeń przynależnych w piwnicy budynku o łącznej powierzchni użytkowej 60,10 m².



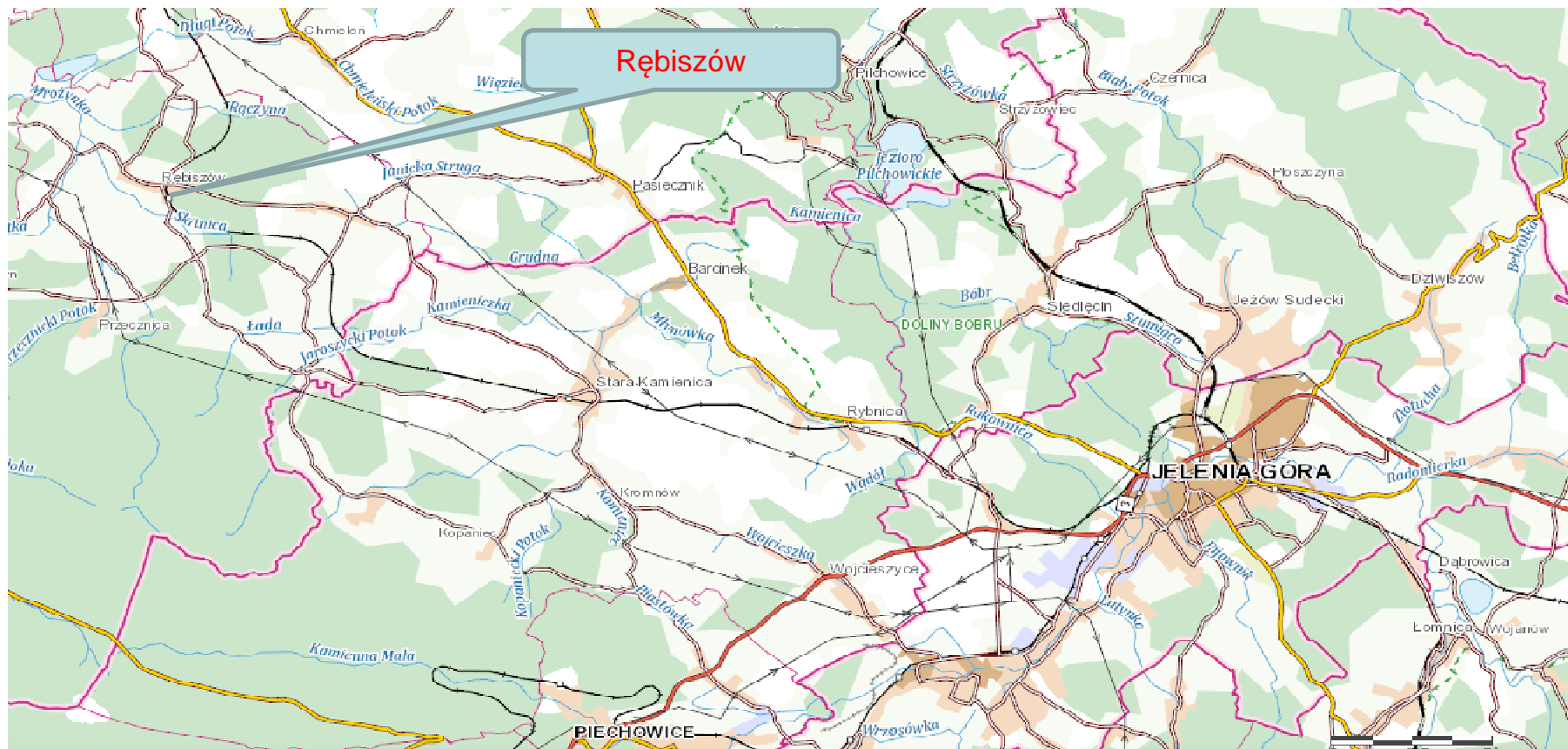
POŁOŻENIE NIERUCHOMOŚCI

Nieruchomość położona w centralnej części wsi Rębiszów, w gminie Mirsk.

☐ Od północy, zachodu i południa nieruchomość graniczy z działkami zabudowanymi, od wschodu z drogą wiejską dwujezdniową, w dalszym sąsiedztwie stacja kolejowa.

Położenie Nieruchomości : źródło *Geoportal*

POŁOŻENIE NIERUCHOMOŚCI



Położenie Nieruchomości : źródło Geoportal

ZABUDOWA

lokal niemieszkalny o powierzchni użytkowej 56,30 m² usytuowany jest na parterze budynku, składa się z 4 pomieszczeń i przedsionka oraz z 2 pomieszczeń przynależnych na parterze w tym budynku o łącznej powierzchni 31,30 m² i 8 pomieszczeń przynależnych w piwnicy budynku o łącznej powierzchni użytkowej 60,10 m².

ZESTAWIENIE POWIERZCHNI POMIESZCZEŃ W LOKALU

Obiekt – lokal niemieszkalny	PU (m ²)
Przedsionek	1,60
Kabina	1,20
Sala operacyjna	37,30
Biuro	10,90
Magazyn	5,30
Razem:	56,30

ZESTAWIENIE POWIERZCHNI POMIESZCZEŃ PRZYNALEŻNYCH LOKALU

Obiekt –pomieszczenia przynależne w budynku mieszkalnym -parter	PU (m²)
Pomieszczenie eksploatacyjne	15,60
Pomieszczenie eksploatacyjne	15,70
Razem:	31,30

Obiekt –pomieszczenia przynależne w budynkach mieszkalnym - piwnica	PU (m²)
Komórka	2,60
WC	1,10
WC	1,10
Kablownia	15,00
Piwnica	33,10
Skład opału	7,20
Razem:	60,10

Kontakt:

Wydział Zarządzania Nieruchomościami we Wrocławiu

ul. Avicenny 21, pokój nr 203

Telefon: + 48 71 360 39 71

e-mail: andrzej.jurczynski@poczta-polska.pl

www.nieruchomosci.poczta-polska.pl

Niniejsza broszura została sporządzona i udostępniona jedynie w celu ogólnie informacyjnym i nie stanowi ze strony Poczty Polskiej S.A. oferty w rozumieniu prawa cywilnego, oświadczenia woli ani wiedzy, jak również jakiegokolwiek zapewnienia odnośnie nieruchomości, jej stanu lub poszczególnych treści objętych broszurą, wobec czego nabywca powinien na własną rękę przeprowadzić odpowiednie badania, zlecić dodatkowe ekspertyzy lub zaakceptować stan nieruchomości jako stan taki, w jakim nieruchomość znajduje się w dacie oględzin/sprzedaży.