



Sątopy Samulewo nr 30

Nieruchomość na sprzedaż

PODSTAWOWE INFORMACJE

Miejscowość	Sątopy Samulewo
Ulica, nr budynku	30
Powierzchnia budynków	Nieruchomość jest zabudowana budynkiem mieszkalnym o powierzchni użytkowej 244,65 m kw, oraz budynkiem gospodarczym o powierzchni użytkowej 40,25 m kw.
Działka ewidencyjna	Działka ewidencyjna o numerze 353/2 z obrębu 11 Sątopy o powierzchni 700 m kw.
Księga wieczysta	Księga wieczysta nr OL1B/00004680/8 prowadzona przez Sąd Rejonowy w Biskupcu V Wydział Ksiąg Wieczystych
Stan prawny gruntu	Własność

PODSTAWOWE INFORMACJE

- ❑ Prawo własności działki gruntu nr 353/2 o powierzchni 0,0700 ha wraz z posadowionymi na niej budynkiem mieszkalnym o powierzchni użytkowej 244,65 m² (w tym powierzchnia piwnicy 24,11 m²) i budynkiem niemieszkalnym o powierzchni użytkowej 40,25 m², położone w miejscowości Sątopy-Samulewo 30, gminie Bisztynek, powiecie bartoszyckim, województwie warmińsko-mazurskim, objętej księga wieczystą numer OL1B/00004680/8 prowadzoną przez Sąd Rejonowy w Biskupcu V Wydział ksiąg wieczystych.
- ❑ Działka nr 353/2 położona w obrębie geodezyjnym Sątopy w MPZP miejscowości Sątopy Samulewo przyjętym uchwałą Nr XXIX/142/06 z dnia 10 marca 2006r. Rady Miejskiej w Bisztyнку opublikowaną w Dz. Urz. Województwa Warmińsko - Mazurskiego nr 58 z dnia 6 maja 2006r. znajduje się na terenie oznaczonym symbolem 22UI - istniejący budynek poczty adaptowany. Na terenie Gminy Bisztynek nie został wyznaczony obszar rewitalizacji, na którym położona jest przedmiotowa działka. Działka nie znajduje się w gminnej ewidencji zabytków.
- ❑ W trybie określonym w art. 252 Kodeksu cywilnego zostało ustanowione Przez Poczte Polską S.A. na rzecz operatora telekomunikacyjnego nieodpłatne, nieograniczone w czasie, ograniczone prawo rzeczowe w postaci prawa użytkowania pomieszczenia o powierzchni 10,24 m² w budynku mieszkalnym.
- ❑ W trybie określonym w art. 305¹ Kodeksu cywilnego zostało ustanowione Przez Poczte Polską S.A. na rzecz operatora telekomunikacyjnego nieodpłatne, nieograniczone w czasie, ograniczone prawo rzeczowe w postaci służebności przesyłu dla infrastruktury teletechnicznej zlokalizowanej w gruncie działki nr 353/2 o powierzchni 95,80 m².

Ocena charakterystyki energetycznej budynku mieszkalnego

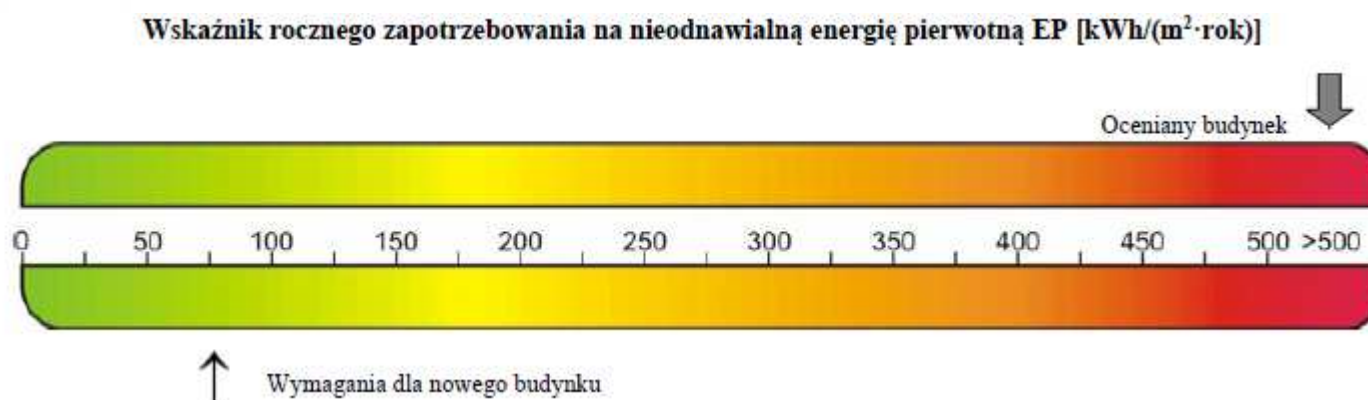
Wskaźnik rocznego zapotrzebowania na energię użytkową - EU = 334,69 kWh/(m² · rok)

Wskaźnik rocznego zapotrzebowania na energię końcową - EK = 552,87 kWh/(m² · rok)

Wskaźnik rocznego zapotrzebowania na nieodnawialną energię pierwotną - EP = 631,10 kWh/(m² · rok)

Jednostkowa wielkość emisji CO₂ - ECO = 0,13 t CO₂/(m² · rok)

Udział odnawialnych źródeł energii w rocznym zapotrzebowaniu na energię końcową - U_{oze} = 7,24 %



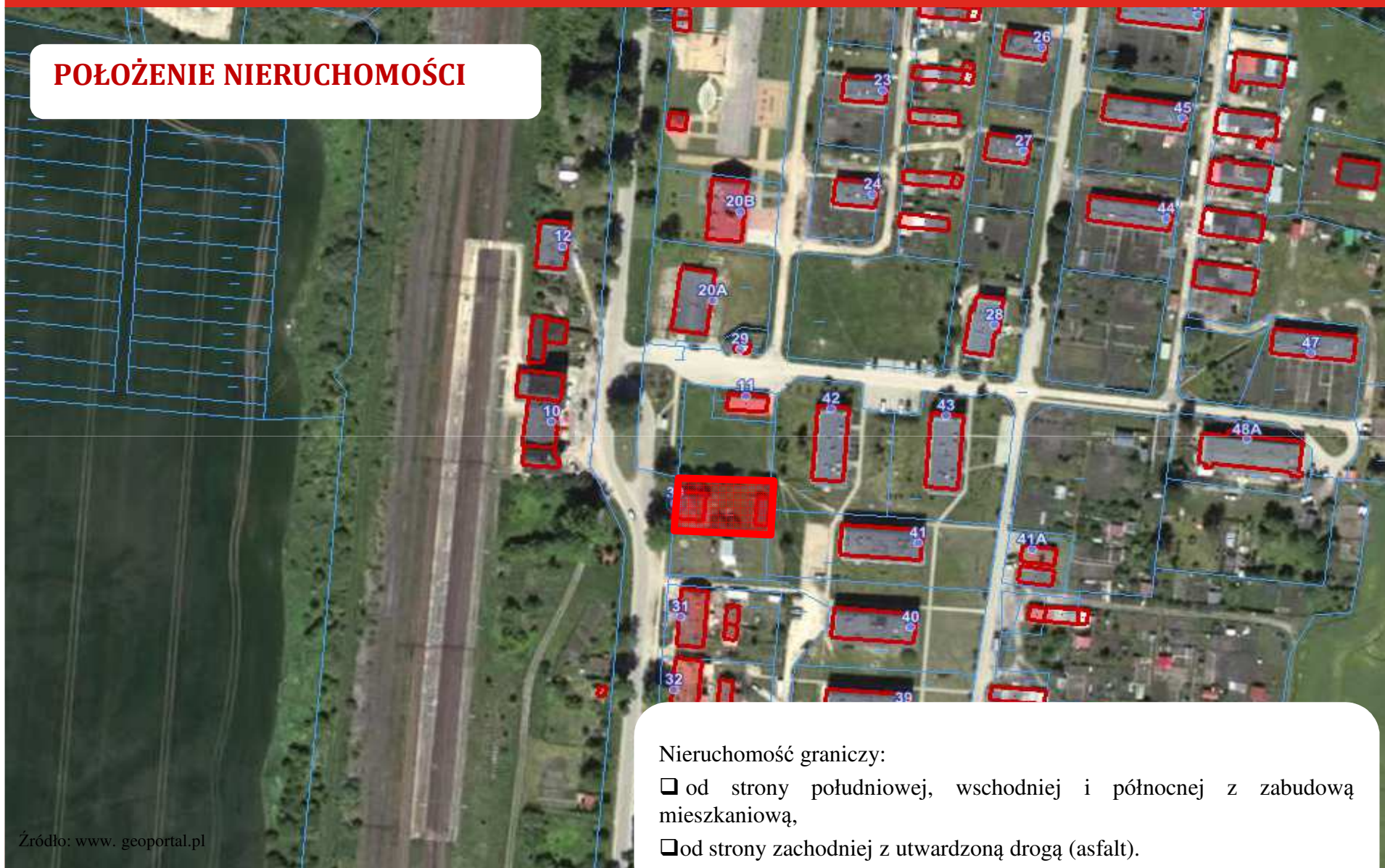
POŁOŻENIE NIERUCHOMOŚCI

- ❑ Nieruchomość gruntowa zabudowana oznaczona nr działki 353/2 znajduje się w miejscowości Sątopy - Samulewo 30, w gminie Bisztynek, w powiecie bartoszyckim. Sątopy Samulewo jest miejscowością wiejską oddaloną od Bisztynka – siedziby gminy - o ok. 9 km i od siedziby powiatu w Bartoszcach ok. 30 km. Odległość do miasta Reszel wynosi ok. 10 km. Miejscowość zamieszkuje ok. 1200 mieszkańców. W najbliższym otoczeniu znajduje się zabudowa osiedlowa wielorodzinna z lokalnymi placówkami handlu i usługami.



Położenie miejscowości na mapie Polski. Źródło: www.wikipedia.pl

POŁOŻENIE NIERUCHOMOŚCI



Nieruchomość graniczy:

- od strony południowej, wschodniej i północnej z zabudową mieszkaniową,
- od strony zachodniej z utwardzoną drogą (asfalt).

LOKALIZACJA I DOSTĘPNOŚĆ KOMUNIKACYJNA



Sątopy-Samulewo

Sątopy-Samulewo 30, 11-230

[Kliknij i zlokalizuj](#)

Przez miejscowość przebiega linia kolejowa relacji Olsztyn – Korsze wybudowana w końcu XIX wieku. Nieruchomość położona jest vis a vis budynku dworca kolejowego. Poranna i popołudniowa częstotliwość odjazdu pociągów ze stacji umożliwia mieszkańcom dogodne dojazdy (do Olsztyna 47 min).

ZABUDOWA

- ❑ Teren sprzedawanej nieruchomości składa się z działki nr 353/2 o powierzchni 0,0700 ha. Rodzaj użytku B. zabudowana budynkiem częściowo podpiwniczonym, piętrowym z poddaszem użytkowym, oraz budynkiem gospodarczym.
- ❑ Kształt działki zbliżony do prostokąta z bezpośrednim dostępem do drogi gminnej asfaltowej, częściowo ogrodzona.



Budynek
mieszkalny

Budynek
gospodarczy

Id.	Nazwa budynku	Powierzchnia użytkowa [m ²]	Powierzchnia zabudowy [m ²]	Liczba kondygnacji naziemnych -podziemnych
Budynek	Mieszkalny	244,65	122,00	2,5/1
Budynek	Niemieszkalny (gospodarczy)	40,25	51,00	1/0

Kontakt:

Wydział Zarządzania Nieruchomościami w Białymstoku

ul. Kolejowa 26, pokój nr 111

Telefon: + 48 502 338 116; 85 662 35 51

e-mail: wojciech.zimnoch@poczta-polska.pl

www.nieruchomosci.poczta-polska.pl

Niniejsza broszura została sporządzona i udostępniona jedynie w celu ogólnie informacyjnym i nie stanowi ze strony Poczty Polskiej S.A. oferty w rozumieniu prawa cywilnego, oświadczenia woli ani wiedzy, jak również jakiegokolwiek zapewnienia odnośnie nieruchomości, jej stanu lub poszczególnych treści objętych broszurą, wobec czego nabywca powinien na własną rękę przeprowadzić odpowiednie badania, zlecić dodatkowe ekspertyzy lub zaakceptować stan nieruchomości jako stan taki, w jakim nieruchomość znajduje się w dacie oględzin/sprzedaży.