



**Klebark Wielki nr 30**

Lokal użytkowy nr 2

## PODSTAWOWE INFORMACJE

Miejscowość	Klebark Wielki
Ulica, nr budynku	Nr 30
Powierzchnia budynków	Nieruchomość jest zabudowana budynkiem mieszkalnym i budynkiem gospodarczym. W budynku mieszkalnym znajduje się: lokal mieszkalny o pow. 56,82 m <sup>2</sup> wraz z pom. przynależnymi o łącznej pow. 27,98 m <sup>2</sup> i lokal użytkowy o pow. 57,32 m <sup>2</sup> wraz z pom. przynależnymi o powierzchni użytkowej 46,07 m <sup>2</sup> .
Działka ewidencyjna	Działka ewidencyjna o numerze 325/1 z obrębu 9 – Klebark Wielki o powierzchni 581 m kw.
Księga wieczysta	Księga wieczysta nr OL1O/00014529/8, prowadzona przez Sąd Rejonowy w Olsztynie, VI Wydział Ksiąg Wieczystych
Stan prawny gruntu	Użytkowanie wieczyste

## PODSTAWOWE INFORMACJE

- ❑ **Lokal użytkowy oznaczony Nr 2** o powierzchni użytkowej 57,32 m<sup>2</sup>, usytuowany na parterze budynku mieszkalnego, posadowionego na będącym w użytkowaniu wieczystym gruncie stanowiącym działkę oznaczoną w ewidencji gruntów numerem 325/1 obszaru 581 m<sup>2</sup>, położonej w miejscowości **Klebark Wielki nr 30**, gminie Purda, powiecie olsztyńskim, województwie warmińsko-mazurskim, objętą księgą wieczystą nr OL1O/00014529/8 prowadzoną przez Sąd Rejonowy VI Wydział Ksiąg Wieczystych w Olsztynie, do którego przynależy jedno pomieszczenie na parterze o powierzchni użytkowej 9,23 m<sup>2</sup>, oraz pięć pomieszczeń w budynku innym niemieszkalnym o łącznej powierzchni użytkowej 36,84 m<sup>2</sup>, wraz z udziałem 10339/18819 w części nieruchomości wspólnej, które nie służą wyłącznie do użytku właścicieli lokali.
- ❑ Przedmiotowa nieruchomość znajduje się na terenie, dla którego nie opracowano aktualnego miejscowego planu zagospodarowania przestrzennego. W Studium uwarunkowań i kierunków zagospodarowania przestrzennego Gminy Purda (Uchwała Nr XXXVIII/282/2021 Rady Gminy Purda z dnia 28 grudnia 2021 roku) nieruchomość znajduje się na terenie zabudowanym z przewagą zabudowy mieszkaniowej wraz z rozwojem zabudowy. Dla przedmiotowego terenu nie została wydana decyzja o warunkach zabudowy. Działka nie znajduje się na obszarze objętym rewitalizacją. Działka nie jest objęta uproszczonym planem urządzenia lasu lub decyzją starosty w zakresie gospodarki leśnej. Działka nie jest ujęta w wojewódzkiej ewidencji zabytków. Nieruchomość znajduje się w strefie ochrony ekspozycji układu ruralistycznego.
- ❑ Działka nr 325/1 nie posiada bezpośredniego dostępu do drogi publicznej. Dojazd do drogi publicznej powiatowej nr 1463N odbywa się pośrednio przez działkę nr 337/2 stanowiącą drogę gminną wewnętrzną.

## PODSTAWOWE INFORMACJE

- ❑ W trybie określonym w art. 252 Kodeksu cywilnego zostanie ustanowione przez Poczte Polską S.A. na rzecz operatora telekomunikacyjnego nieodpłatne, nieograniczone w czasie, ograniczone prawo rzeczowe w postaci prawa użytkowania pomieszczenia o powierzchni 9,23 m<sup>2</sup> na parterze budynku.
- ❑ W trybie określonym w art. 305<sup>1</sup> Kodeksu cywilnego zostanie ustanowione przez Poczte Polską S.A. na rzecz operatora telekomunikacyjnego nieodpłatne, nieograniczone w czasie, ograniczone prawo rzeczowe w postaci służebności przesyłu, o łącznej powierzchni 8,21 m<sup>2</sup> dla infrastruktury teletechnicznej zlokalizowanej w gruncie działki nr 325/1.
- ❑ Zostanie ustanowione przez Poczte Polską S.A. na rzecz operatora telekomunikacyjnego nieograniczone w czasie ograniczone prawo rzeczowe w postaci użytkowania powierzchni na elewacji budynku o powierzchni 2,29 m<sup>2</sup> pod urządzenia

## POŁOŻENIE NIERUCHOMOŚCI

- ❑ Nieruchomość znajduje się we wsi Klebark Wielki nr 30. Jest to średniej wielkości wieś, położona przy lokalnej drodze nad Jeziorem Klebarskim.
- ❑ Odległość do centrum Olsztyna wynosi ok. 11 km. We wsi znajduje się sklep ogólnospożywczy, kościół i zespół szkolno-przedszkolny.
- ❑ Wokół wsi przeważają tereny rolne i niezagospodarowane.
- ❑ Ze wschodu i zachodu sąsiaduje z zabudową mieszkalną wsi, od północy znajduje się kościół. Dojazd do nieruchomości prowadzi lokalną drogą o nawierzchni asfaltowej.



Położenie miejscowości na mapie Polski. Źródło: [www.wikipedia.pl](http://www.wikipedia.pl)

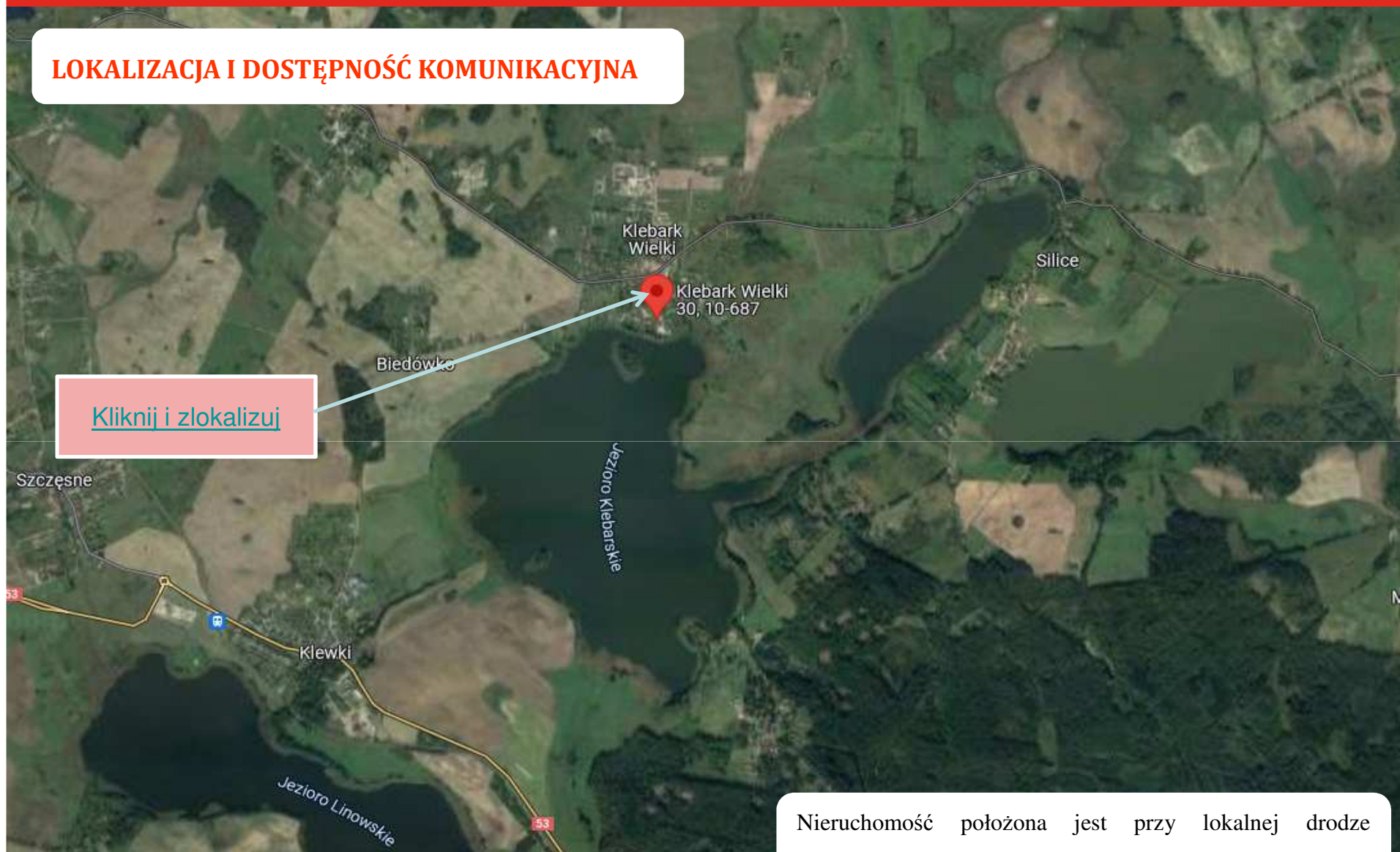
## POŁOŻENIE NIERUCHOMOŚCI



Nieruchomość graniczy:

- od wschodu i zachodu z zabudową jednorodzinną
- od północy z drogą asfaltową
- od południa z zabudową mieszkaniową jednorodzinną, w bliskim sąsiedztwie Jeziora Klebarskiego.

## LOKALIZACJA I DOSTĘPNOŚĆ KOMUNIKACYJNA



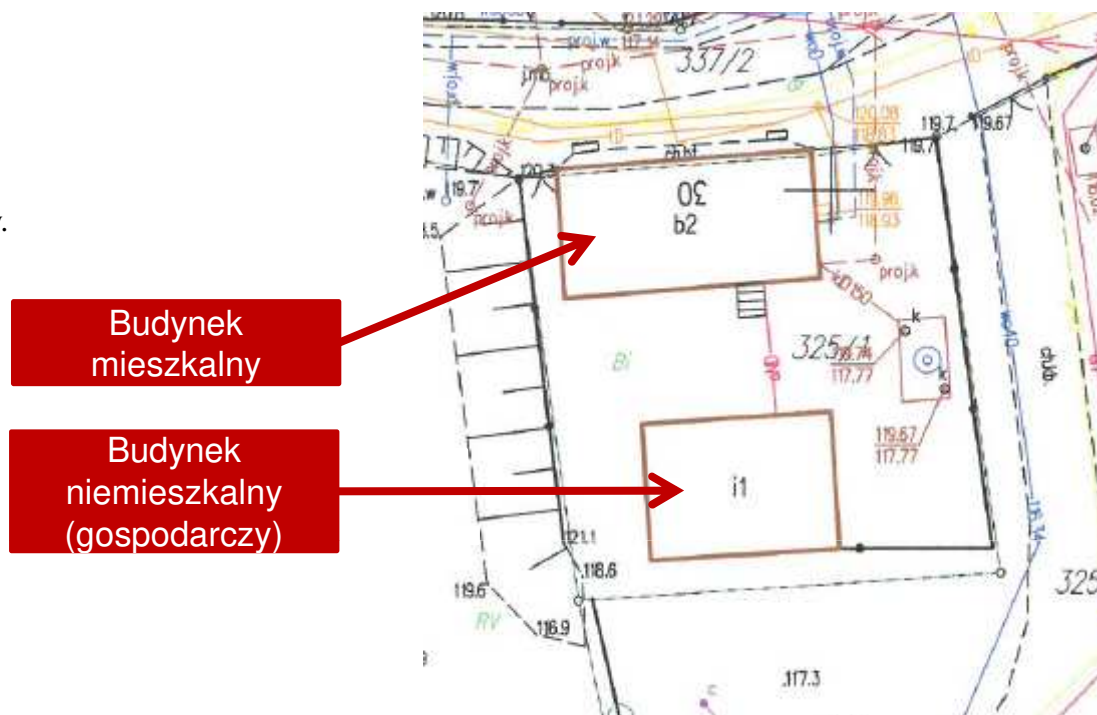
[Kliknij i zlokalizuj](#)

Nieruchomość położona jest przy lokalnej drodze asfaltowej, w bliskim sąsiedztwie Jeziora Klebarskiego.

Wizualizacje zostały wykonane przy wykorzystaniu oprogramowania Google

## ZABUDOWA

- Budynek piętrowy mieszkalny.
- Budynek inny niemieszkalny – gospodarczy.



Id.	Nazwa budynku	Łączna powierzchnia [m <sup>2</sup> ]	Powierzchnia zabudowy [m <sup>2</sup> ]	Liczba kondygnacji naziemnych -podziemnych
Budynek	mieszkalny	133,01	106,00	1,5/1
Budynek	inny niemieszkalny	60,50	83,00	1/0



### **Kontakt:**

**Wydział Zarządzania Nieruchomościami w Białymstoku**

**ul. Kolejowa 26, pokój nr 111**

**Telefon: + 48 502 338 116; 85 662 35 51**

**e-mail: [wojciech.zimnoch@poczta-polska.pl](mailto:wojciech.zimnoch@poczta-polska.pl)**

**[www.nieruchomosci.poczta-polska.pl](http://www.nieruchomosci.poczta-polska.pl)**

*Niniejsza broszura została sporządzona i udostępniona jedynie w celu ogólnie informacyjnym i nie stanowi ze strony Poczty Polskiej S.A. oferty w rozumieniu prawa cywilnego, oświadczenia woli ani wiedzy, jak również jakiegokolwiek zapewnienia odnośnie nieruchomości, jej stanu lub poszczególnych treści objętych broszurą, wobec czego nabywca powinien na własną rękę przeprowadzić odpowiednie badania, zlecić dodatkowe ekspertyzy lub zaakceptować stan nieruchomości jako stan taki, w jakim nieruchomość znajduje się w dacie oględzin/sprzedaży.*